



ZGKHG-2601VZ

9 วัน 7 คืน



ซินเจียงใต้

คัซการ์ ซีนิง อากูซือ กัซคอร์گان ทะเลสาบไปซาหุ ทะเลสาบชิงไห่



ทัวร์
ไม่ลงร้าน



ราคารวม
ขี้อูฐทะเลทราย



บินภายใน
หลามโจว-คัซการ์



แถมฟรี!!
ประกันอุบัติเหตุ

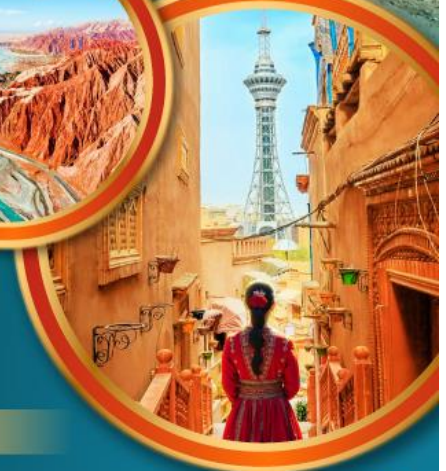
เปิดประสบการณ์เส้นทางสายไหม สูดินแดนลึกลับแห่งซินเจียงใต้ "คัซการ์"
ชมสถาปัตยกรรมดินโคลนสุดคลาสสิก และวิถีชีวิตที่ไม่เหมือนที่ใดในโลก
ขี้อูฐทะเลทรายชมวิวสุดขอบแดนซินเจียง ชมแกรนด์แคนยอนอากูซือ

เดินทาง พ.ค. - ต.ค. 69

ราคาเริ่ม
49,990



เมนูพิเศษ!!
ชมวิว "ขี้อูฐทะเลทราย"
ชม "ประตูล้อมรั้วอากูซือ"



บริการอาหาร
20 มื้อ



พักรักษา
4 ภาวะ



นำพนักกระเป่า
20 กก.



ออกเดินทาง
15 คน



เที่ยวครบทุกวัน
บริการนำดื่มทุกวัน

เที่ยวกับเรา... ไปวันสิ้นสุด
LET'S GO GROUP





ZGKHG-2601VZ

9 วัน 7 คืน



ซินเจียงใต้

คัซการ์ ซีนิง อากูซือ กัซคอร์กัน ทะเลสาบเปีซาหู ทะเลสาบซิงไห่



Thai VietJet Air (VZ)



9 วัน 7 คืน



พฤษภาคม - ตุลาคม 2569



เริ่ม 49,990 บาท

เที่ยวบิน : ขาไป

BKK	✈	XNN	XNN	✈	KHG
ไฟล์ทบิน	เวลาออก	เวลาถึง	ไฟล์ทบิน	เวลาออก	เวลาถึง
VZ3690	17:40	22:40	9C7263	12:15	16:25

เที่ยวบิน : ขากลับ

KHG	✈	XNN	XNN	✈	BKK
ไฟล์ทบิน	เวลาออก	เวลาถึง	ไฟล์ทบิน	เวลาออก	เวลาถึง
9C7264	17:10	20:45	VZ3691	23:40	02:45

วันที่	โปรแกรมทัวร์	อาหาร			โรงแรม
		เช้า	เที่ยง	เย็น	
1	สนามบินสุวรรณภูมิ - สนามบินสนามบินซีหนิง				MEIJIN HOTEL หรือเทียบเท่า ★★★★★
2	สนามบินหลานโจว - สนามบินคัซการ์ - เมืองคัซการ์ - เมืองอากูซือ - แกรนด์แคนยอนอากูซือ	✓	✓	✓	MEHOOD LESTIE HOTEL หรือเทียบเท่า ★★★★★
3	ภูเขาเปลือยหอย - เขตท่องเที่ยวซีจี - ซีอูทุทะเลทราย - เทือกเขาเทียนชานและภูเขาคุนหลุน - เมืองคัซการ์	✓	✓	✓	LANOU INN HOTEL หรือเทียบเท่า ★★★★★
4	คาราโครัม ไฮเวย์ - ทะเลสาบเปีซาหู - ทะเลสาบคาลาคูเล่อ - เมืองคัซคอร์กัน	✓	✓	✓	DONGXUN HOTEL หรือเทียบเท่า ★★★★★
5	เมืองหินทัชเคอร์กัน - แกรนด์แคนยอนโออิทาค - เมืองคัซการ์	✓	✓	✓	LANOU INN HOTEL หรือเทียบเท่า ★★★★★
6	เมืองโบราณคัซการ์ - พิธีการแสดงเปิดเมืองเก่า - ร้านน้ำชาโรยปี - ถนนภาพวาด - ซอยสายรุ้ง - มัสยิดอิคการห์ - สนามบินคัซการ์ - สนามบินหลานโจว	✓	✓	✓	MEIJIN HOTEL หรือเทียบเท่า ★★★★★
7	เมืองซีหนิง - ทะเลสาบซิงไห่ - ฟาร์มเหวินเจีย - มัสยิดตงกวน	✓	✓	✓	MEIJIN HOTEL หรือเทียบเท่า ★★★★★
8	วัดเปียดาน - เมืองโบราณตันก่าเอ๋อ - ถนนคนเดินเซี่ยหนานกวน - ถนนคนเดินหลี่เหมิง - สนามบินซีหนิง	✓	✓	⊗	
9	สนามบินสุวรรณภูมิ				

*** รายการทัวร์ข้างต้นอาจมีการปรับเปลี่ยนตามความเหมาะสม ***



บริการอาหาร
20 มื้อ



พักโรงแรม
4 ดาว



นำหนักกระเป๋า
20 กก.



ออกเดินทาง
15 คน



✓ เที่ยวครบทุกวัน
✓ บริการนำดื่มทุกวัน

เกี่ยวกับเรา... ไปวันสิ้นสุด
LET'S GO GROUP





อัตราค่าบริการ ราคาทัวร์/ท่าน

📅 วันเดินทาง	👤 พักห้องละ 2-3 ท่าน	👶 เด็กอายุ ไม่เกิน 12 ปี	🚫 ไม่รวม ตัวเครื่องบิน	👤 ราคาห้อง พักเดี่ยว
11 - 19 พฤษภาคม 2569	49,990	49,990	39,990	8,900
25 พ.ค. - 02 มิ.ย. 2569	49,990	49,990	39,990	8,900
08 - 16 มิถุนายน 2569	49,990	49,990	39,990	8,900
22 - 30 มิถุนายน 2569	49,990	49,990	39,990	8,900
06 - 14 กรกฎาคม 2569	54,990	54,990	44,990	8,900
20 - 28 กรกฎาคม 2569	54,990	54,990	44,990	8,900
03 - 11 สิงหาคม 2569	54,990	54,990	44,990	8,900
17 - 25 สิงหาคม 2569	54,990	54,990	44,990	8,900
31 ส.ค. - 08 ก.ย. 2569	54,990	54,990	44,990	8,900
14 - 22 กันยายน 2569	54,990	54,990	44,990	8,900
28 ก.ย. - 06 ต.ค. 2569	54,990	54,990	44,990	8,900
12 - 20 ตุลาคม 2569	54,990	54,990	44,990	8,900

ราคาข้างต้นรวมภาษีน้ำมัน และสนามบินที่ประกาศปรับขึ้นแล้ว ณ วันที่ 12/3/2026

อัตราค่าบริการสำหรับ เด็กอายุไม่เกิน 2 ปี ณ วันเดินทางกลับ (Infant) ท่านละ 15,000 บาท

ราคาทัวร์ไม่รวมค่าทิปไกด์ และคนขับรถ ท่านละ 2,500 บาท

สำคัญโปรดอ่าน

- กรุณาทำการจองล่วงหน้าก่อนเดินทางอย่างน้อย 45 วัน ชำระเงินมัดจำ **ท่านละ 20,000 บาท/ท่าน พร้อมหนังสือเดินทาง** และชำระส่วนที่เหลือ 30 วัน ก่อนการเดินทาง กรณีวันเดินทางน้อยกว่า 30 วัน หรือราคาโปรโมชั่นต้องชำระค่าทัวร์เต็มจำนวน 100% เท่านั้น
- อัตราค่าบริการนี้ จำเป็นต้องมีผู้เดินทาง จำนวน 10 ท่าน ขึ้นไป ในแต่ละคณะ กรณีที่มีผู้เดินทางไม่ถึงตามจำนวนที่กำหนด ทางบริษัทฯ ขอสงวนสิทธิ์ในการเลื่อนการเดินทาง หรือเปลี่ยนแปลงอัตราค่าบริการ (ปรับราคาเพิ่มขึ้น เพื่อให้คณะได้ออกเดินทาง ตามความต้องการ)
- ท่านที่ต้องออกบัตรโดยสารภายในประเทศ (ตัวเครื่องบิน, รถทัวร์, รถไฟ) กรุณาสอบถามที่เจ้าหน้าที่ทุกครั้งก่อนทำการออกบัตรโดยสาร เนื่องจากสายการบินอาจมีการปรับเปลี่ยนไฟล์ท หรือ เวลาบิน โดยไม่แจ้งให้ทราบล่วงหน้า และการแนะนำจากเจ้าหน้าที่เป็นเพียงการแนะนำเท่านั้น
- ประกันของทางบริษัทฯ เป็นไปตามเงื่อนไขของบริษัทประกันเท่านั้นเป็นผู้พิจารณา
- ของสมนาคุณไม่สามารถเปลี่ยนแปลงเป็นเงินสดหรือส่วนลดอื่นๆ ได้
- อาหารบนเครื่อง เป็นไปตามเงื่อนไข และนโยบายของสายการบินเป็นผู้กำหนด

โปรดศึกษารายละเอียดและเงื่อนไขการจองก่อนทำการจองทุกครั้ง

การชำระเงินมัดจำถือว่านักท่องเที่ยวรับทราบและยอมรับเงื่อนไขทั้งหมดที่ระบุไว้ในโปรแกรมทัวร์เรียบร้อยแล้ว



Day1 สนามบินสุวรรณภูมิ – สนามบินสนามบินซีหนิง

- 14.30 พร้อมกันที่ **สนามบินสุวรรณภูมิ** อาคารผู้โดยสารขาออก เคาน์เตอร์สายการบิน **VIETJET AIR** โดยมีเจ้าหน้าที่ เลทส์โกกรุ๊ป ให้การต้อนรับและอำนวยความสะดวกในการเช็คอินให้แก่ท่าน
- 17.40 นำท่านเดินทางสู่ **สนามบินสนามบินซีหนิง** เที่ยวบินที่ **VZ3690**
- 22.40 เดินทางถึง **สนามบินซีอาน ประเทศจีน** หลังจากนั้นนำท่านรถต่อเครื่องสู่ **เมืองคัชการ์**
- ที่พัก **MEIJIN HOTEL** เทียบเท่าหรือระดับ 4 ดาวท้องถิ่น



Day2 สนามบินหลานโจว – สนามบินคัชการ์ – เมืองคัชการ์ – เมืองอาถูซือ – แกรนด์แคนยอนอาถูซือ

- เช้า บริการอาหารเช้า ณ ห้องอาหารของโรงแรม
- นำท่านเดินทางสู่ **สนามบินหลานโจว**
- เที่ยง บริการอาหาร ณ ภัตตาคาร



12.15 เพื่อเดินทางต่อสู่ **สนามบินคังการ์** เที่ยวบินที่ 9C7263

16.25 เดินทางถึง **สนามบินคังการ์ ประเทศจีน** ผ่านด่านตรวจคนเข้าเมือง รับกระเป๋าสัมภาระ หลังจากนั้นออกเดินทางท่องเที่ยวตามรายการ (เวลาที่ประเทศจีนเร็วกว่าประเทศไทย 1 ชั่วโมง)

ไฟล์ทภายในอาจมีการเปลี่ยนแปลงเวลา สายการบิน เนื่องด้วยข้อกำหนดของสายการบินของประเทศจีน

บริษัทฯ ขอสงวนสิทธิ์เปลี่ยนแปลงตามความเหมาะสมโดยไม่แจ้งล่วงหน้า

นำท่านเดินทางสู่ **เมืองคังการ์** เมืองโอเอซิสเก่าแก่บนเส้นทางสายไหม ดินแดนที่ผสมผสานวัฒนธรรมอุยกูร์อย่างมีเอกลักษณ์ เต็มไปด้วยตลาดพื้นเมือง วิถีชีวิตดั้งเดิม และสถาปัตยกรรมแบบเอเชียกลางที่หาชมได้ยาก

นำท่านเดินทางสู่ **เมืองอาตุซื่อ** เล็กท่ามกลางขุนเขาอันเงียบสงบ สัมผัสธรรมชาติบริสุทธิ์ วิถีชีวิตเรียบง่ายของชาวพื้นเมือง และบรรยากาศที่ยังคงความดั้งเดิมของซินเจียงไว้อย่างแท้จริง

นำท่านเดินทางสู่ **แกรนด์แคนยอนอาตุซื่อ** เป็นสถานที่ท่องเที่ยวทางธรรมชาติที่งดงาม ตั้งอยู่ในเขตปกครองตนเองซินเจียงอุยกูร์ ทางตะวันตกของจีน ความโดดเด่นของที่นี่คือภูมิประเทศที่เต็มไปด้วยหน้าผาหินสีแดงเข้ม ซึ่งเกิดจากการกัดเซาะของลมและน้ำเป็นเวลากว่าล้านปี สร้างความรู้สึกเหมือนอยู่ในโลกอีกใบ (รวมค่ากระเช้าแล้ว+รถแบตเตอรี่)

ค่า บริการอาหาร ณ ภัตตาคาร

ที่พัก MEHOOD LESTIE HOTEL เทียบเท่าหรือระดับ 4 ดาวท้องถิ่น



Day3 ภูเขาเปลือกหอย – เขตท่องเที่ยวซีจี – ซีอูฐทะเลทราย
– เทือกเขาเทียนชานและภูเขาคุนหลุน – เมืองคัชการ์

เช้า บริการอาหารเช้า ณ ห้องอาหารของโรงแรม

นำท่านเดินทางสู่ **ภูเขาเปลือกหอย** หนึ่งในความมหัศจรรย์ทางธรรมชาติของจีนเจียง โดดเด่นด้วยชั้นหินที่มีลักษณะคล้ายเปลือกหอยเรียงตัวสวยงาม สะท้อนถึงการเปลี่ยนแปลงของผืนโลกในอดีต บริเวณโดยรอบรายล้อมด้วยภูเขาและทิวทัศน์อันกว้างใหญ่ เหมาะสำหรับถ่ายภาพและสัมผัสธรรมชาติที่แปลกตาไม่เหมือนที่ใด

เที่ยง บริการอาหาร ณ ภัตตาคาร

นำท่านเดินทางสู่ **เขตท่องเที่ยวซีจี** ตะวันตกสุดของประเทศจีน จุดหมายที่เปิดประตูสู่เส้นทางสายไหมแห่งตะวันตก นักท่องเที่ยวจะได้สัมผัสบรรยากาศทะเลทรายกว้างใหญ่ **ซีอูฐทะเลทราย** ชมวิวสุดขอบแดนจีนเจียง ท่ามกลางแสงอาทิตย์สะท้อนผืนทรายระยิบระยับ เป็นประสบการณ์ที่ทั้งงดงามและน่าจดจำของการเดินทางสู่ “ปลายสุดแดนตะวันตกของจีน” **(รวมค่าซีอูฐแล้ว)**





นำท่านผ่านชม **เทือกเขาเทียนชานและภูเขาคุนหลุน** จุดบรรจบของสองขุนเขายิ่งใหญ่แห่งเอเชียกลาง สถานที่ซึ่งธรรมชาติรังสรรค์ความงดงามอันยิ่งใหญ่และทรงพลัง ภูเขาหิมะสลับซับซ้อนตัดกับท้องฟ้า เป็นภาพวิิวที่สะท้อนความอลังการของดินแดนซินเจียงอย่างแท้จริง นำท่านเดินทางกลับ **เมืองคัชการ์**

ค่ำ บริการอาหาร ณ ภัตตาคาร

ที่พัก LANOU INN HOTEL เทียบเท่าหรือระดับ 4 ดาวท้องถิ่น



Day4 คาราโครัม ไฮเวย์ – ทะเลสาบไป่ซาหู – ทะเลสาบคาลาคู่เล่อ – เมืองทัชคอร์گان

เช้า บริการอาหาร ณ ห้องอาหารของโรงแรม

นำท่านเดินทางผ่านเส้นทาง **คาราโครัม ไฮเวย์** เป็นเส้นทางหลวงที่เชื่อมระหว่างเมืองคัชการ์ในประเทศจีน นำท่านเดินทางสู่ **ทะเลสาบไป่ซาหู** มีความสูง 3,300 เมตรและเป็นสถานที่เดียวที่จะเดินทางจาก Kashgar ไปยัง Taxkorgan เมื่อเข้าสู่ Pamirs คุณจะเห็น ทะเลสาบทิฟฟานี บลู น้ำ และท้องฟ้าเป็นสีเดียวกัน และทรายสีขาวในระยะไกลเหมือนหิมะ อยู่ข้างทะเลสาบ Baisha การก่อตัวของภูเขา Baisha คือการที่น้ำที่ไหลมารวมกันที่นี้กลายเป็นทะเลสาบ ทรายสีขาวที่ทับถมจะถูกเปิดเผยในฤดูหนาวเมื่อระดับน้ำลดลง และถูกพัดพาขึ้น ลมแรงตามไหล่เขาทั้งกลางวันและกลางคืน หลายปีผ่านไป ปรากฏการณ์ การรวบรวมทรายเป็นภูเขา **วิวหิมะบนเทือกเขาขึ้นอยู่กับสภาพอากาศ**

เที่ยง บริการอาหาร ณ ภัตตาคาร



นำท่านชม **ทะเลสาบคาลาคู่เล่อ** แห่งซินเจียง ทะเลสาบที่เปลี่ยนสีได้ตลอดวัน และถูกขนานนามว่า บิดาแห่งภูเขาน้ำแข็ง เนื่องจากน้ำในทะเลสาบลึกและมีต จึงได้ชื่อว่า คาลาคู่เล่อ ซึ่งมีความหมายว่าทะเลสาบสีดำในภาษาทิเบต น้ำในทะเลสาบแห่งนี้จะเปลี่ยนเป็นสีต่างๆตลอดทั้งวันตามแสงอาทิตย์ที่สาดส่อง โดยปกติน้ำในทะเลสาบจะใสสะอาด ประดุจกระจกใส แต่เมื่อมีเมฆดำลอยมาปกคลุม น้ำในทะเลสาบจะดูราวกับเทน้ำหมึกลงไป เปลี่ยนเป็นสีดำสนิท กลายเป็น ทะเลสาบสีดำ ตามชื่อจริงๆ

หลังจากนั้นนำท่านเดินทางสู่ **เมืองทัชคอร์گان** อยู่ในเขตปกครองตนเองซินเจียงอุยกูร์ ทางตะวันตกเฉียงเหนือของประเทศจีน เมืองนี้เป็นที่รู้จักจากภูมิประเทศที่สวยงามบนที่ราบสูงปามีร์ และมีความสำคัญทางประวัติศาสตร์ในฐานะป้อมปราการบนเส้นทางสายไหมโบราณ

ค่า บริการอาหาร ณ ภัตตาคาร

ที่พัก DONGXUN HOTEL เทียบเท่าหรือระดับ 4 ดาวท้องถิ่น



Day5 เมืองหินทัชเคอร์กัน - แกรนด์แคนยอนโออิทาค - เมืองคัชการ์

เช้า บริการอาหารเช้า ณ ห้องอาหารของโรงแรม

นำท่านเดินทางชม **เมืองหินทัชเคอร์กัน** ยังคงถูกอนุรักษ์และบูรณะอย่างดี ทำให้เห็นถึงความรุ่งเรืองในอดีตที่ยังคงหลงเหลือให้สัมผัสได้ สถานที่แห่งนี้ถือเป็นแหล่งท่องเที่ยวที่นักเดินทางทุกคนไม่ควรพลาดโดยมี ทุ่งหญ้าสีเขียวทอง อันกว้างใหญ่รายล้อม และ ป้อมหิน ที่ดูแข็งแกร่งและทรงพลัง ยิ่งเมื่อมองไปยังฉากหลังของเทือกเขาพามิร์ (Pamir Mountains) ที่ปกคลุมด้วยหิมะ ยิ่งทำให้บรรยากาศของเมืองเล็กๆ แห่งนี้ดูมีเสน่ห์และเต็มไปด้วยความลึกลับ

เที่ยง บริการอาหารกลางวัน ณ ภัตตาคาร



นำท่านชม **แกรนด์แคนยอนโออิทาค** ปรูพีสีแดงแห่งซินเจียง ... ความลับของหุบเขาไฟในแดนตะวันตก ซ่อนตัวอยู่ในหุบเขาของเทือกเขาคุนหลุน "Aoyitak Red Mountain" คืออีกหนึ่งจุดหมายที่ทั้งลึกลับและน่าค้นหาภูมิประเทศอันโดดเด่นของผาหินสีแดงฉานที่สลักลายตามธรรมชาติ ราวกับโลกนอกดาวเคราะห์แสงอาทิตย์ยามเย็นที่กระทบหน้าผา ทำให้ทั้งหุบเขาเรืองรองดั่งเปลวเพลิงเส้นทางเดินในแคนยอนจะพาคุณผ่านชั้นหินประวัติศาสตร์ ลวดลายธรรมชาติที่สะกดทุกสายตา หลังจากนั้นนำท่านเดินทางกลับ **เมืองคัชการ์**

ค่ำ บริการอาหารค่ำ ณ ภัตตาคาร

ที่พัก LANOU INN HOTEL เทียบเท่าหรือระดับ 4 ดาวท้องถิ่น



Day6 เมืองโบราณคัชการ์ – พิธีการแสดงเปิดเมืองเก่า – ร้านน้ำชาร้อยปี – ถนนภาพวาด
- ซอยสายรุ้ง – มัสยิดอิติการท์ – สนามบินคัชการ์ – สนามบินทลานโจว

เช้า บริการอาหารเช้า ณ ห้องอาหารของโรงแรม
นำท่านเดินทางสู่ **เมืองโบราณคัชการ์** เมืองเก่าอายุกว่า 2,000 ปี สัมผัสเสน่ห์สถาปัตยกรรมดินโบราณ ผสานวิถีชีวิตชาวอุยกูร์ที่ยังคงเอกลักษณ์ไว้อย่างน่าหลงใหล นำท่านชม **พิธีการแสดงเปิดเมืองเก่า** ชมพิธีเปิดอันเป็นเอกลักษณ์สะท้อนวัฒนธรรมพื้นเมือง ผ่านการแต่งกาย ดนตรี และการแสดงที่มีชีวิตชีวา
นำท่านแวะ **ร้านน้ำชาร้อยปี** ร้านชาโบราณชื่อดัง สัมผัสบรรยากาศดั้งเดิม จิบชาหอมกรุ่น พร้อมชมวิถีชีวิตเรียบง่ายของชาวท้องถิ่น นำท่านชม **ถนนภาพวาด** เดินเล่นถนนสายศิลปะ เต็มไปด้วยภาพวาดสีสดใสบนกำแพง สะท้อนเรื่องราววัฒนธรรมและชีวิตผู้คน นำท่านเก็บภาพความน่ารักของซอยเล็ก ๆ **ซอยสายรุ้ง** ที่ตกแต่งด้วยสีสดใสหลากหลายมุม เหมาะสำหรับสายถ่ายรูปโดยเฉพาะ





นำท่านชม **มัสยิดอิติการห์** มัสยิดที่ใหญ่ที่สุดในซินเจียง ศูนย์กลางศรัทธาของชาวมุสลิม

โดดเด่นด้วยสถาปัตยกรรมอันงดงามและบรรยากาศศักดิ์สิทธิ์

เที่ยง บริการอาหารกลางวัน ณ ภัตตาคาร

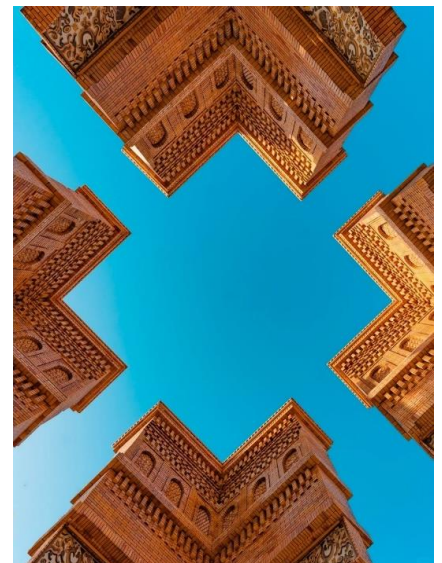
นำท่านเดินทางสู่ **สนามบินคังการ์**

17.10 นำท่านเดินทางสู่ **สนามบินหลานโจว** เที่ยวบินที่ **9C7264**

20.45 เดินทางถึง **สนามบินหลานโจว**

ค่ำ บริการอาหารค่ำ ณ ภัตตาคาร

ที่พัก MEIJIN HOTEL เทียบเท่าหรือระดับ 4 ดาวท้องถิ่น





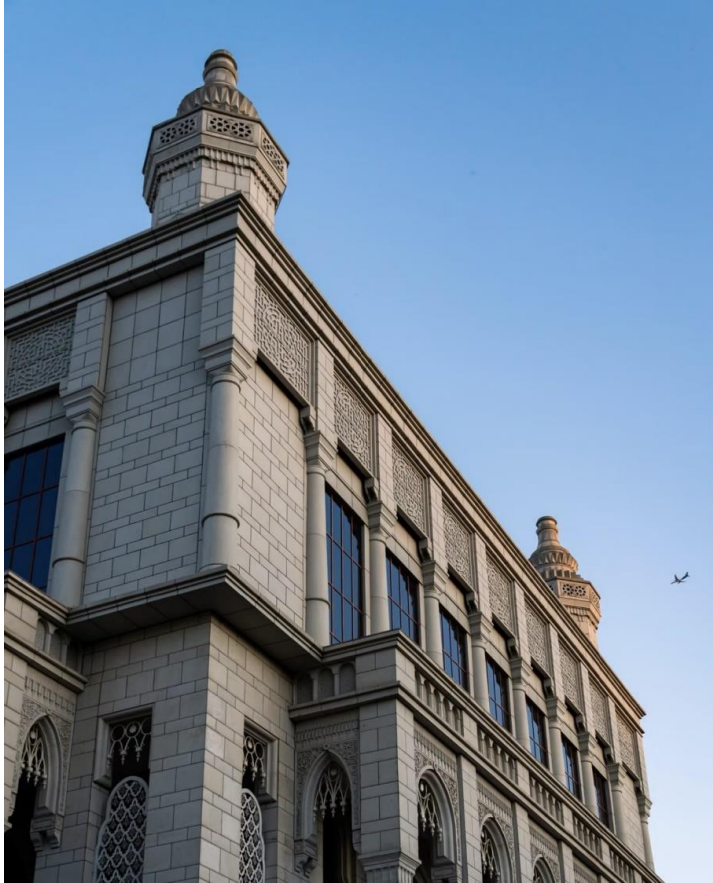
Day7 เมืองซีหนิง – ทะเลสาบชิงไห่ – ฟาร์มเหวินเจีย – มัสยิดดงกวน

เช้า บริการอาหารเช้า ณ ห้องอาหารของโรงแรม
นำท่านเดินทางสู่ **เมืองซีหนิง** นำท่านเดินทางสู่ **ทะเลสาบชิงไห่** ทะเลสาบน้ำเค็มที่ใหญ่ที่สุดของประเทศจีน ผืนน้ำสีฟ้าครามทอดยาวสุดสายตา รายล้อมด้วยทุ่งหญ้าและภูเขา สร้างภาพงดงามราวภาพวาด ในบางฤดูจะมีดอกไม้ป่าบานสะพรั่ง เพิ่มเสน่ห์ให้ธรรมชาติอันยิ่งใหญ่และเงียบสงบ **ไม่รวมค่ารถไฟเล็ก+ล่องเรือราคาประมาณ 300 หยวน/ท่าน**

เที่ยง บริการอาหาร ณ ภัตตาคาร
นำท่านเดินทางสู่ **ฟาร์มเหวินเจีย** ฟาร์มท่ามกลางธรรมชาติอันกว้างใหญ่ โอบล้อมด้วยทุ่งหญ้าและขุนเขา สัมผัสวิถีชีวิตแบบเร่ร่อนของชาวพื้นเมือง ชมฝูงสัตว์เลี้ยงและบรรยากาศเงียบสงบ เหมาะสำหรับพักผ่อนและเก็บภาพความงดงามของธรรมชาติอย่างใกล้ชิด ถ่ายรูปชมด้านนอก **มัสยิดดงกวน** มัสยิดสำคัญและเก่าแก่ที่สุดของเมืองซีหนิง โดดเด่นด้วยสถาปัตยกรรมอิสลามผสมจีนอย่างงดงาม เหมาะสำหรับแวะถ่ายภาพด้านนอกและสัมผัสบรรยากาศวัฒนธรรมมุสลิมของท้องถิ่น

ค่ำ บริการอาหาร ณ ภัตตาคาร

ที่พัก MEIJIN HOTEL เทียบเท่าหรือระดับ 4 ดาวท้องถิ่น



Day8 วัดเป็ยฉาน – เมืองโบราณต้นกำเ่อ – ถนนคนเดินเชียงใหม่ – ถนนคนเดินหลีเหมิง
– สนามบินซีหนิง

เช้า บริการอาหารเช้า ณ ห้องอาหารของโรงแรม

นำท่านเดินทางสู่ **วัดเป็ยฉาน** วัดเก่าแก่ที่ตั้งอยู่บนหน้าผาทางตอนเหนือของเมือง ซีหนิง โดดเด่นด้วยสถาปัตยกรรมที่ผสมผสานระหว่างวัดพุทธและถ้ำหินโบราณ ภายในประดิษฐานพระพุทธรูปแกะสลักตามผนังผา ท่ามกลางบรรยากาศเงียบสงบและวิวทิวทัศน์ของเมืองซีหนิงจากมุมสูง เหมาะสำหรับการเดินชมและเก็บภาพความงดงามของศิลปะและธรรมชาติที่ลงตัวอย่างยิ่ง

เที่ยง บริการอาหาร ณ ภัตตาคาร

นำท่านเดินทางสู่ **เมืองโบราณต้นกำเ่อ** เมืองเก่าแก่บนเส้นทางสายไหมโบราณ โดดเด่นด้วยสถาปัตยกรรมแบบจีนผสมผสานวัฒนธรรมทิเบตและมุสลิม เดินชมบ้านเรือนโบราณ ถนนหิน และบรรยากาศย้อนยุคที่ยังคงเสน่ห์ดั้งเดิม พร้อมเลือกซื้อสินค้าพื้นเมืองและของฝากท้องถิ่น

นำท่านเดินทางสู่ **ถนนคนเดินเชียงใหม่** แหล่งช้อปปิ้งและของกินชื่อดังใจกลางเชียงใหม่ เต็มไปด้วยร้านค้า ร้านอาหาร และสตรีทฟู้ดหลากหลาย ให้ท่านได้อิสระเดินเล่น ชิมอาหารพื้นเมือง และสัมผัสบรรยากาศคึกคักของเมืองในยามค่ำคืน



นำท่านเดินทางสู่ **ถนนคนเดินลี่เหมิง** ย่านเดินเล่นและช้อปปิ้งยอดนิยม รวมร้านค้า คาเฟ่ และร้านอาหารท้องถิ่น บรรยากาศ
คึกคัก เหมาะสำหรับเดินชมเมืองและสัมผัสไลฟ์สไตล์ของชาวซีหนิงในยามว่าง
ค่ำ อีสรระอาหารเพื่อความสะดวกในการท่องเที่ยว
หลังจากนั้นนำท่านเดินทางสู่ **สนามบินซีหนิง** เพื่อเดินทางกลับประเทศไทย
23.40 นำท่านเดินทางสู่ **สนามบินสุวรรณภูมิ** เที่ยวบินที่ **VZ3691**



Day9 สนามบินสุวรรณภูมิ

02.45 เดินทางถึง **สนามบินสุวรรณภูมิ ประเทศไทย** โดยสวัสดิภาพ ... พร้อมความประทับใจ



✓ อัตราค่าบริการนี้รวม



ค่าตั๋วเครื่องบินไป-กลับพร้อมคณะ



ค่าภาษีสนามบินทุกแห่งที่มี



ค่าน้ำหนักกระเป๋าสัมภาระ
เป็นไปตามสายการบินกำหนด



ค่าจ้างมัคคุเทศก์คอยบริการตลอด
การเดินทาง



ค่าอาหารตามมือที่ระบุในรายการ



ค่ารถรับ-ส่ง และนำเที่ยวตามรายการ



ค่าที่พักตามที่ระบุในรายการ
พักห้องละ 2-3 ท่าน



ค่าเข้าชมสถานที่ต่างๆ ตามรายการ



ค่าประกันอุบัติเหตุระหว่างเดินทาง
วงเงินท่านละ 1,000,000 บาท
เงื่อนไขตามกรมธรรม์



ค่าบริการซึ่งได้รวมภาษีมูลค่าเพิ่ม 7% แล้ว
ถ้าบริษัทสามารถ หัก ภาษี ณ ที่จ่าย 3%
(ยอดก่อนภาษีมูลค่าเพิ่ม)



ค่าน้ำดื่มวันละ 1 ขวดต่อท่าน

✗ อัตราค่าบริการนี้ไม่รวม



ค่าใช้จ่ายส่วนตัวนอกเหนือจากรายการที่ระบุ เช่น ค่าทำหนังสือเดินทาง, ค่าโทรศัพท์, ค่าโทรศัพท์
ทางไกล, ค่าอินเทอร์เน็ต, ค่าซักรีด, มีนินบาร์ในห้องพัก (กรุณาสอบถามจากหัวหน้าทัวร์ก่อนการใช้บริการ)



ค่าดำเนินการอื่นๆ สำหรับผู้ที่ไม่ได้ถือหนังสือเดินทางสัญชาติไทย ค่าดำเนินการ
แจ้งเข้า-ออกประเทศ



ค่าอาหารพิเศษที่นอกเหนือจากที่รายการทัวร์กำหนด และ รวมถึงการริเคเวสอาหารพิเศษต่างๆ
เช่น อาหารเจ มังสวิรัต อาหารทะเล เป็นต้น



ค่าบริการอื่นๆเพิ่มของสายการบิน เช่น ที่นั่ง อาหาร วิลแชร์ และ บริการเสริมอื่น (ถ้ามี)



ค่าทิปคนขับรถ หัวหน้าทัวร์และมัคคุเทศก์ท้องถิ่น



✘ เงื่อนไขการยกเลิกการเดินทาง

1. กรณีที่นักท่องเที่ยวต้องการ **ขอยกเลิกการเดินทาง เลื่อน หรือ เปลี่ยนแปลงการเดินทาง** นักท่องเที่ยว (ผู้มีรายชื่อในเอกสารการจอง) จะต้อง อีเมล เพื่อลงนามในเอกสารแจ้งยืนยันยกเลิกการจอง กับทางบริษัทเป็นลายลักษณ์อักษรเท่านั้น ทางบริษัทไม่รับยกเลิกการจองผ่านทางโทรศัพท์ ไม่ว่ากรณีใดๆ ทั้งสิ้น

2. กรณีนักท่องเที่ยวต้องการ **ขอรับเงินค่าบริการคืน** กรุณาส่งเอกสารทางอีเมล เอกสารที่ใช้ประกอบการขอรับเงินคืนรายละเอียดดังนี้

- หน้าสมุดบัญชีธนาคารที่ต้องการให้นำเงินเข้า
- ใบเรียกเก็บเงิน หรือ หลักฐานการชำระค่าบริการต่างๆ ทั้งหมด
- พาสปอร์ตหน้าแรกของผู้เดินทาง

**** กรณีมอบอำนาจจะต้องมีหนังสือมอบอำนาจ และ สำเนาบัตรประชาชนของผู้รับมอบอำนาจ ****

เงื่อนไขการคืนเงินค่าบริการดังนี้

แจ้งยกเลิกก่อนเดินทาง ตั้งแต่ 30 วันขึ้นไป	คืนค่าใช้จ่ายทั้งหมด หรือ หักค่าใช้จ่ายจริงที่เกิดขึ้น (กรณีวันเดินทางตรงกับวันหยุดนักขัตฤกษ์ ไม่ว่าวันใดวันหนึ่งทางบริษัทขอสงวนสิทธิ์ในการยกเลิกการเดินทางไม่น้อยกว่า 55 วัน)
แจ้งยกเลิกก่อนเดินทาง 15-29 วัน	เก็บค่าใช้จ่ายท่านละ 50% ของค่าทัวร์ หรือ หักค่าใช้จ่ายจริงที่เกิดขึ้น (กรณีที่มีค่าใช้จ่ายตามจริงมากกว่ากำหนด ทางบริษัทขอสงวนสิทธิ์ในการเรียกเก็บค่าใช้จ่ายเพิ่ม)
แจ้งยกเลิกก่อนเดินทาง 0-14 วัน	เก็บค่าใช้จ่ายท่านละ 100% ของค่าทัวร์



ข้อมูลสำคัญเกี่ยวกับโรงแรมที่พักที่ท่านควรทราบ

1. เนื่องจากการวางแผนผังห้องพักของแต่ละโรงแรมแตกต่างกัน เช่น ห้องพักแบบห้องเดี่ยว (Single) ห้องพักแบบห้องคู่ 2 ท่าน (Twin/Double) และ ห้องพักแบบ 3 ท่าน / 3 เตียง (Triple Room) จึงอาจทำให้ห้องพักแต่ละประเภท อาจจะไม่ติดกัน หรือ อยู่คนละชั้นกัน และบางโรงแรมอาจจะไม่มีห้องพักแบบ 3 ท่าน ซึ่งถ้าต้องการเข้าพัก 3 ท่าน อาจจะต้องเป็น 1 เตียงใหญ่ กับ 1 เตียงพับเสริม หรือ อาจมีความจำเป็นต้องแยกห้องพักเป็นห้องคู่ 1 ห้อง (Twin/Double) และ ห้องเดี่ยว 1 ห้อง (Single) ไม่ว่ากรณีใดๆ ทางบริษัทขอสงวนสิทธิ์ในการเรียกเก็บค่าบริการเพิ่มตามจริงที่เกิดขึ้นจากนักท่องเที่ยว
2. กรณีที่มีงานจัดประชุมนานาชาติ (Trade Fair) เป็นผลให้ค่าโรงแรมสูงขึ้นมาก และ ห้องพักในเมืองเต็ม บริษัทฯ ขอสงวนสิทธิ์ในการปรับเปลี่ยน หรือย้ายเมืองเพื่อให้เกิดความเหมาะสม
3. โดยส่วนใหญ่ตามธรรมเนียม ของห้องพักจะเป็นห้องพักที่ห้ามสูบบุหรี่ (Non Smoking Room) โดยทางโรงแรมอาจมีการติดตั้งอุปกรณ์ดับจับควันไว้ในห้อง กรณีที่มีการลักลอบสูบบุหรี่ในห้องพัก และถูกตรวจสอบได้ ผู้เข้าพักจำเป็นต้องชำระค่าปรับกับโรงแรม โดยตรง โดยค่าปรับขึ้นอยู่กับเงื่อนไขของแต่ละโรงแรม



ข้อมูลสำคัญเกี่ยวกับสายการบินที่ท่านควรทราบ

1. เกี่ยวกับที่นั่งบนเครื่องบิน เนื่องจากบัตรโดยสาร เป็นแบบหมู่คณะ (ราคาพิเศษ) สายการบินจึงขอสงวนสิทธิ์ในการเลือกที่นั่งบนเครื่องบินทุกกรณี แต่ทางบริษัทจะพยายามให้มากที่สุด ให้ลูกค้าผู้เดินทางที่มาด้วยกันได้นั่งด้วยกัน หรือใกล้กันให้มากที่สุดเท่าที่จะสามารถทำได้
2. กรณีที่ท่านเป็นมุสลิม หรือ นับถือศาสนาอิสลาม หรือ แพ้อาหารบางประเภท โปรดระบุมาให้ชัดเจนในขั้นตอนการจอง กรณีที่แจ้งล่วงหน้าก่อนเดินทางกะทันหัน อาจมีค่าใช้จ่ายเพิ่มเพื่อชำระกับเมนูใหม่ที่ต้องการ เพราะเมนูเดิมของคุณ ไม่สามารถยกเลิกได้
3. บางสายการบินอาจมีเงื่อนไขเกี่ยวกับการให้บริการอาหารบนเครื่องบินแตกต่างกัน ขอให้ท่านทำความเข้าใจถึงวัฒนธรรมประจำชาติ ของแต่ละสายการบินที่กำลังให้บริการท่านอยู่
4. สายการบินอาจมีการงดเสิร์ฟอาหาร และเครื่องดื่ม หรือเปลี่ยนแปลงรูปแบบอาหาร ขึ้นอยู่กับสายการบินเป็นผู้กำหนด



เงื่อนไข และข้อควรทราบอื่นๆ ทัวไป ที่ท่านควรทราบ

1. ทัวرنีสำหรับผู้มีวัตถุประสงค์เพื่อการท่องเที่ยวเท่านั้น
2. ทัวرنีขอสงวนสิทธิ์สำหรับผู้เดินทางที่ถือหนังสือเดินทางธรรมดา (หน้าปกสีน้ำตาล / เลือดหมู) เท่านั้น กรณีที่ท่านถือหนังสือเดินทางราชการ (หน้าปกสีน้ำเงินเข้ม) หนังสือเดินทางทูต (หน้าปกสีแดงสด) และต้องการเดินทางไปพร้อมคณะทัวร์ อันมีวัตถุประสงค์เพื่อการท่องเที่ยว โดยไม่มีจดหมายเชิญ หรือ เอกสารใดเชื่อมโยงเกี่ยวกับการขออนุญาตการใช้หนังสือเดินทางพิเศษอื่นๆ หากไม่ผ่านการอนุมัติของเคาน์เตอร์เช็คอินด่านตรวจคนเข้าเมือง ทั้งฝั่งประเทศไทย (ต้นทาง) ขาออก และ ต่างประเทศ (ปลายทาง) ขาเข้า ไม่ว่ากรณีใดก็ตาม ทางบริษัทขอสงวนสิทธิ์ไม่รับผิดชอบความผิดพลาดที่จะเกิดขึ้นในส่วนนี้ ไม่ว่าส่วนใดส่วนหนึ่ง
3. ทัวร์นี้เป็นทัวร์แบบเหมาจ่ายล่วงหน้าเรียบร้อยแล้วทั้งหมด หากท่านไม่ได้ร่วมเดินทางหรือใช้บริการตามที่ระบุไว้ในรายการ ไม่ว่าจะบางส่วนหรือทั้งหมด หรือถูกปฏิเสธการเข้า-ออกเมือง หรือด้วยเหตุผลใดๆ ก็ตาม ทางบริษัทขอสงวนสิทธิ์ไม่คืนเงินค่าบริการ ไม่ว่าจะบางส่วนหรือทั้งหมดให้แก่ท่านไม่ว่ากรณีใดๆ ก็ตาม
4. ทางบริษัทขอสงวนสิทธิ์ไม่รับผิดชอบค่าเสียหายจากความผิดพลาดในการสะกดชื่อ นามสกุล คำนำหน้าชื่อ เลขที่หนังสือเดินทาง เลขที่วีซ่า และอื่นๆ เพื่อใช้ในการจองตั๋วเครื่องบิน ในกรณีที่นักท่องเที่ยว หรือ เอเยนต์ไม่ได้ส่งหน้าหนังสือเดินทาง และ หน้าวีซ่ามาให้กับทางบริษัทพร้อมการชำระเงินมัดจำหรือส่วนที่เหลือทั้งหมด
5. ทางบริษัทขอสงวนสิทธิ์ในการเปลี่ยนแปลงรายการการเดินทางตามความเหมาะสม เพื่อให้สอดคล้องกับ สถานการณ์ ภูมิอากาศ และเวลา ณ วันที่เดินทางจริงของประเทศที่ท่านเดินทาง ทั้งนี้ ทางบริษัทจะคำนึงถึงความปลอดภัย และ ประโยชน์ของลูกค้าเป็นสำคัญ
6. ทางบริษัทขอสงวนสิทธิ์ไม่รับผิดชอบต่อความเสียหายหรือค่าใช้จ่ายใดๆ ที่เพิ่มขึ้นของนักท่องเที่ยวที่ไม่ได้เกิดจากความผิดของทางบริษัท เช่น การก่อการร้าย ภัยสงคราม ภัยธรรมชาติ การจลาจล การปฏิวัติ การนัดหยุดงาน อุบัติเหตุ ความเจ็บป่วย ความสูญหายหรือเสียหายของสัมภาระ ความล่าช้า เปลี่ยนแปลง หรือ การบริการของสายการบิน เหตุสุดวิสัยอื่น เป็นต้น
7. อัตราค่าบริการนี้คำนวณจากอัตราแลกเปลี่ยนเงินตราต่างประเทศ ณ วันที่ทางบริษัทเสนอราคา ดังนั้น ทางบริษัทขอสงวนสิทธิ์ในการปรับราคาค่าบริการเพิ่มขึ้น ในกรณีที่มีการเปลี่ยนแปลงอัตราแลกเปลี่ยนเงินตราต่างประเทศ ค่าตัว เครื่องบิน ค่าภาษีน้ำมัน ค่าภาษีสนามบิน ค่าประกันภัยสายการบิน การเปลี่ยนแปลงเที่ยวบิน ฯลฯ ที่ทำให้ต้นทุนสูงขึ้น
8. มีบุคคล พนักงาน หรือตัวแทนของทางบริษัท ไม่มีอำนาจในการให้คำสัญญาใดๆ แทนบริษัท เว้นแต่มีเอกสารลงนามโดยผู้มีอำนาจของบริษัทกำกับเท่านั้น
9. นักท่องเที่ยวต้องมีความพร้อมในการเดินทางทุกประการ หากเกิดเหตุสุดวิสัยใดๆ ระหว่างรอการเดินทาง อันไม่ใช่เหตุที่เกี่ยวข้องกับทางบริษัท อาทิ วีซ่าไม่ผ่าน เกิดอุบัติเหตุที่ไม่สามารถควบคุมได้ นอกเหนือการควบคุมและคาดหมาย ทางบริษัทจะรับผิดชอบคืนค่าทัวร์เฉพาะส่วนที่บริษัทยังไม่ได้ชำระแก่ทางคู่ค้าของทางบริษัท หรือจะต้องชำระตามข้อ ตกลงแก่คู่ค้าตามหลักปฏิบัติเท่านั้น
10. คณะทัวร์นี้ เป็นการชำระค่าใช้จ่ายทั้งหมดแบบผูกขาดกับตัวแทนบริษัทที่ได้รับการรับรองอย่างถูกต้อง ณ ประเทศปลายทาง ซึ่งบางส่วนของโปรแกรมอาจจำเป็นต้องท่องเที่ยวอันเป็นไปตามนโยบายของประเทศปลายทางนั้นๆ กรณีที่ท่านไม่ต้องการใช้บริการส่วนใดส่วนหนึ่ง ไม่ว่าจะกรณีใดก็ตาม จะไม่สามารถคืนค่าใช้จ่ายให้ได้ และ อาจมีค่าใช้จ่ายเพิ่มเติมขึ้น ตามมาเป็นบางกรณี ทางบริษัทขอสงวนสิทธิ์ในการเรียกเก็บค่าใช้จ่ายที่เกิดขึ้นจริงทั้งหมดกับผู้เดินทาง กรณีที่เกิดเหตุการณ์ขึ้นนี้ ไม่ว่ากรณีใดก็ตาม
11. กรณีลูกค้าที่จองเฉพาะทัวร์ไปร่วมบัตรโดยสารโดยเครื่องบิน (จอยด์แลนด์ทัวร์ ชื่อตัวเครื่องบินแยกเอง) ในวันเริ่มทัวร์ (วันที่หนึ่ง) ท่านจำเป็นต้องมารอคณะท่านั้น ทางบริษัทไม่สามารถให้คณะ รอท่านได้ ไม่ว่ากรณีใดก็ตาม กรณีที่ไฟล์ทของท่านถึงช้ากว่าคณะ และ ยืนยันเดินทาง ท่านจำเป็นต้องเดินทางตามคณะไปยังเมือง หรือ สถานที่ท่องเที่ยวที่คณะอยู่ในเวลานั้นๆ กรณีนี้ จะมีค่าใช้จ่ายเพิ่ม ท่านจำเป็นต้องชำระค่าใช้จ่ายที่ใช้ในการเดินทางด้วยตนเองทั้งหมดเท่านั้น ไม่ว่า กรณีใดก็ตาม และ ทางบริษัทขอสงวนสิทธิ์ไม่สามารถชดเชย หรือ ทดแทน หากท่านไม่ได้ท่องเที่ยวเมือง หรือ สถานที่ท่องเที่ยวใดๆ สถานที่หนึ่ง ทุกกรณี เนื่องจากเป็นการชำระแบบเหมาจ่ายกับตัวแทนแล้วทั้งหมด