




JXJ253
5วัน 3คืน

Autumn is magic

TOKYO FUJI

NIKKO IBARAKI

เที่ยวครบทุกวัน



เต็มอิ่ม ขาปูไม่อ้วน

 **สายการบิน AirAsia X (XJ)**
น้ำหนักกระเป๋า 20 KG

เดินทาง
กันยายน - ตุลาคม 68

Highlight

ชมทุ่งดอกไม้หลากสีและใบไม้แดงสุดอลังการที่สวนฮิดาจิ ชิโงะดะ ปาร์ค
สักการะ ศาลเจ้าโออาไรโซซุซึกิ ศาลเจ้าโทโชกูแห่งนิกโก้
พร้อมชมความยิ่งใหญ่ของน้ำตกเคงอน
สัมผัสธรรมชาติใสสะอาดที่โอชิโนะอัทสึไก
และช้อปปิ้งเพลินในโตเกียวที่อาซากุสะและชินจูกุ

 **น้ำตกเคงอน**

 **ศาลเจ้าโทโชกู**

 **พัก ฟุจิออนเซ็น 1 คืน อิบารากิ 1 คืน นาริตะ 1 คืน**

ราคา
เริ่มต้น 28,888

FLIGHT:



DMK



NRT

NRT



DMK

เที่ยวบิน

เวลาออก

เวลาถึง

XJ600

23.55

08.00

เที่ยวบิน

เวลาออก

เวลาถึง

XJ601

09.15

14.05



JXJ253 Autumn is magic TOKYO FUJI NIKO IBARAKI 5วัน 3คืน

ชมทุ่งดอกไม้หลากสีและใบไม้แดงสุดอลังการที่ สวนฮิตาจิ ซีไซด์ พาร์ค

สักการะ ศาลเจ้าโออาไรโอโซซากิ ศาลเจ้าโทโชกูแห่งนิกโก

พร้อมชมความยิ่งใหญ่ของน้ำตกเคงอน

สัมผัสธรรมชาติใสสะอาดที่โอชิโนะอ๊กไก และช้อปปิ้งเพลินในโตเกียวที่อาซากุสะและชินจูกุ

• เที่ยวครบทุกวัน

• พัคฟูจิออนเซ็น 1 คืน อิบารากิ 1 คืน นาริตะ 1 คืน

• เต็มอิ่ม! ซาบูแบบไม่อั้น

เดินทางโดยสายการบิน AirAsia X (XJ) น้ำหนักสัมภาระโหลดใต้ท้องเครื่อง 20 kg. / CARRY ON 7 kg.

วันที่	โปรแกรมท่องเที่ยว	เช้า	เที่ยง	เย็น	โรงแรม
1	ทำอากาศยานนานาชาติดอนเมือง XJ600 DMK-NRT 23.55-08.00				
2	ทำอากาศยานนานาชาตินาริตะ - จังหวัดอิบารากิ - สวน ฮิตาจิ ซีไซด์ พาร์ค - ศาลเจ้าโออาไร โอโซซากิ - Aeon Mall		🍴		Hotel Season 3* หรือ ระดับใกล้เคียงกัน
3	เมืองนิกโก - น้ำตกเคงอน - ศาลเจ้านิกโกโทโชกู - ผ่านชม สะพานชินเคียว - จังหวัดยามานาชิ - พัคออนเซ็น	🍴	🍴	🍴	Fujisan Garden Hotel 3* หรือ ระดับใกล้เคียงกัน
4	หมู่บ้านโอชิโนะอ๊กไก - Duty Free - โตเกียว - วัดอาซากุสะ - ย่านชินจูกุ - นาริตะ	🍴	🍴		The Hedistar Hotel Narita 3* หรือ ระดับใกล้เคียงกัน
5	ทำอากาศยานนานาชาตินาริตะ - ทำอากาศยานนานาชาติ ดอนเมือง XJ601 NRT-DMK 09.15-14.05	🍴			



CENTER TOUR

บริษัท เซ็นเตอร์ทัวร์ ทราเวลกรุ๊ป จำกัด

เลขที่ กกท. 11/12300

82/1 หมู่บ้านพฤกษาวิลเลจ 28/1 หมู่ 5 ต.สาทรหิน อ.บางใหญ่ จ.นนทบุรี 11140

Tel : 02-157-9191-2 Fax : 02-157-9192 www.center-tour.co.th



LINE @center-tour1

วันเดินทาง	ราคาผู้ใหญ่ (บาท)	ราคาเด็ก (บาท)	พักเดี่ยว/เดินทาง ท่านเดี่ยว เพิ่ม (บาท)	ที่นั่ง	หมายเหตุ
19-23 กันยายน 2568	28,888	ไม่มีราคาเด็ก (Infant ไม่เกิน 2 ปี 6,000 บาท)	7,500	34	
25-29 กันยายน 2568	28,888			34	
02-06 ตุลาคม 2568	31,888			34	
04-08 ตุลาคม 2568	31,888			34	
08-12 ตุลาคม 2568	32,888			34	
12-16 ตุลาคม 2568	35,888			34	
15-19 ตุลาคม 2568	31,888			34	
17-21 ตุลาคม 2568	31,888			34	
19-23 ตุลาคม 2568	36,888			34	
21-25 ตุลาคม 2568	35,888			34	
24-28 ตุลาคม 2568	31,888			34	
26-30 ตุลาคม 2568	31,888			34	

วันที่หนึ่ง ทำอากาศยานนานาชาติดอนเมือง

- 19.00 น. พร้อมกันที่ ณ ทำอากาศยานนานาชาติดอนเมือง อาคารผู้โดยสารระหว่างประเทศขาออก ชั้น 3 เคาน์เตอร์สายการบิน AIR ASIA X (XJ) มีเจ้าหน้าที่ของบริษัทฯ คอยอำนวยความสะดวกด้านเอกสารและติดแท็กกระเป๋า
- 23.55 น. เดินทางสู่ ทำอากาศยานนานาชาตินาริตะ ประเทศญี่ปุ่น โดยสายการบิน AIR ASIA X(XJ) เที่ยวบินที่ XJ600 (ค่าทัวร์ไม่รวมค่าอาหารบนเครื่อง บนเครื่องบินจำหน่าย)

วันที่สอง ทำอากาศยานนานาชาตินาริตะ - จังหวัดอิบารากิ - สวนฮิตาชิ ซีไซด์ ปาร์ค - ศาลเจ้าโออาไร อิโซซากิ - Aeon Mall

🍽️ อาหารเที่ยง

08.00 น. เดินทางถึง ทำอากาศยานนานาชาตินาริตะ ประเทศญี่ปุ่น (เวลาท้องถิ่นเร็วกว่าประเทศไทย 2 ชั่วโมง กรุณาปรับนาฬิกาของท่านเป็นเวลาท้องถิ่น เพื่อความสะดวกในการนัดหมาย) นำท่านผ่านพิธีตรวจคนเข้าเมืองและศุลกากรสำคัญ!!! ประเทศญี่ปุ่นไม่อนุญาตให้นำอาหารสด จำพวก เนื้อสัตว์ พืช ผัก ผลไม้ เข้าประเทศ หากฝ่าฝืนจะมีโทษจับและปรับ

นำท่านเดินทางสู่ จังหวัดอิบารากิ (Ibaraki Prefecture) (ใช้เวลาเดินทางประมาณ 2 ชั่วโมง) เป็นเมืองที่มีความน่าสนใจ ทั้งด้านธรรมชาติ วัฒนธรรม สถานที่ท่องเที่ยวที่หลากหลาย รวมไปถึงอาหารการกิน

เที่ยง 🍽️ รับประทานอาหารเที่ยง (มื้อที่ 1)

ชมความสวยงามของดอกไม้ที่ สวนฮิตาชิ ซีไซด์ ปาร์ค (Hitachi Seaside Park) ที่นี่มีชื่อเสียงในด้านทุ่งดอกไม้ที่สวยงามทุกฤดูกาลสายพันธุ์ต่างๆ ที่จะสลับกันบานตลอดเวลา และยังมีพื้นที่กิจกรรมมากมายตามจุดต่างๆ เช่น สวนสนุกและของเล่นสุดหรรษา หรือจะจุดชมวิวกะเลที่เจียบสงบเชื่อมต่อกับหาคทรายยาวสุดลูกหูลูกตา จะถ่ายรูปมุมไหนก็สวย เหมาะแก่การเดินเล่นถ่ายรูปกับครอบครัวหรือคนรู้ใจสุดๆ (ค่าทัวร์รวมค่าเข้าชม)



Highlight! การได้มาชมและถ่ายรูปที่ เนินต้น โคเชีย (Kochia) ปลูกกระจายอยู่ราว 40,000 ต้น เกิดเป็นภาพวิวที่สวยงามเกินความบรรยาย และจะไล่เฉดสี จากเขียว ส้ม แดง ไปจนถึงสี ทองในช่วงเวลาต่างๆ ตั้งแต่เดือนกันยายนไปถึงตุลาคม จึงเป็นภาพที่สวยงามแปลกตา



เสน่ห์ของความเชื่อสถานที่เหมือนมีมนต์ขลัง ศาลเจ้าโออาริ อิโซซากิ (Oarai Isosaki Shrine) มีประวัติยาวนานกว่า 1,100 ปี วัดนี้มีประตูโทริอิ 3 แห่ง แต่ละแห่งมีทัศนียภาพที่แตกต่างกัน และที่นี่มีชื่อเสียงเรื่องวิวที่สวยงาม ทั้งทะเล คลื่นที่ซัดผ่านหิน และตัววัด และถือว่าเป็นจุดที่ผู้คนนิยมมาชมพระอาทิตย์ขึ้นและถ่ายภาพอวดลงโซเชียล

Highlight! ผู้คนต่างเดินทางมาไหว้พระขอพร ในเรื่อง ความสำเร็จในการเริ่มต้นใหม่ ความปลอดภัยในการเดินทาง และความโชคดีโดยรวมและการคุ้มครอง สมหวังสารุ.





อิสระ - ช้อปปิ้ง **AEON MALL** เป็นแหล่งรวมของเสื้อผ้าแฟชั่น รองเท้า กระเป๋าทุกเพศทุกวัย รวมไปถึงอาหารรสเลิศมากมายหลากหลายชนิดให้เลือกตั้งแต่อาหารตะวันตกไปจนถึงอาหารญี่ปุ่น สามารถลิ้มลองรสชาติใหม่ๆ และทานอาหารที่นี่ได้

เย็น อิสระรับประทานอาหารเย็น ตามอัธยาศัยเพื่อไม่เป็นการรบกวน

ที่พัก: Hotel Season 3* หรือระดับใกล้เคียงกัน

ชื่อโรงแรมที่ท่านพัก ทางบริษัทจะทำการแจ้งพร้อมใบนัดหมาย 5-7 วันก่อนเดินทาง

วันที่สาม เมืองนิกโก - น้ำตกเคงอน - ศาลเจ้านิกโกโทโชกุ - ผ่านชมสะพานชินเคียว - จังหวัดยามานาชิ - พักร่อนเซ็น
🍁 อาหาร เช้า, เกียง, เย็น

เช้า 🍁 รับประทานอาหารเช้า ณ โรงแรม **(มื้อที่2)**

เดินทางสู่เมืองนิกโก (Nikko) (ใช้เวลาเดินทางประมาณ 1.30 ชั่วโมง) เป็นเมืองท่องเที่ยวอดนิยมที่ขึ้นชื่อเรื่องธรรมชาติที่สวยงาม ศาลเจ้าและวัดวาอารามโบราณ และมรดกทางวัฒนธรรม สักครั้งในชีวิตที่ต้องไปเห็นด้วยตากับน้ำตกที่สูงที่สุดในญี่ปุ่น **น้ำตกเคงอน (Kegon Falls) (ค่าทัวร์รวมค่าเข้าชม)** ป่าไม้ อากาศบริสุทธิ์ และทิวทัศน์ที่สวยงาม เสียงน้ำตกดังซู่ซ่าๆ ไพเราะใครจะพลาด และแกมที่นี่ถือว่าเป็นจุดชมใบไม้เปลี่ยนสี ที่วิวอลังการขั้นสุด มีเสน่ห์โด่งดังจนสามารถดึงดูดนักท่องเที่ยวจากทั่วโลก ให้มาชมที่นี่ถือว่ามิชื่อเสียงมากเลยทีเดียว



เกียง 🍁 รับประทานอาหารเกียง **(มื้อที่3)**



สวยสมฐานะ สวยจนยูเนสโกให้เป็นมรดกโลก ศาลเจ้านิคโกโทโชกุ (Nikko Toshogu Shrine) ศาลเจ้านิคโกะ หรือ นิกโกะ (Nikko) สร้างขึ้นเพื่ออุทิศให้กับโทกูงาวะ อิเอยาซุ (Tokugawa Ieyasu) เป็นศาลเจ้าที่ใหญ่ที่สุดและสวยงามที่สุดในนิคโกะ ที่นี่โดดเด่นของสถาปัตยกรรมการแกะสลักและประติมากรรมญี่ปุ่น และมีชื่อเสียงมากที่สุดคืองานแกะสลักไม้รูปสิง ปิด หู ปิดปาก และปิดตา (ค่าทัวร์ไม่รวมค่าเข้าชม)

Highlight! เรื่องที่ผู้คนมาชมมักสมหวังจะเป็น การขอพรในเรื่อง การแต่งงาน การตั้งครุฑ และการคลอดทารกให้ปลอดภัย



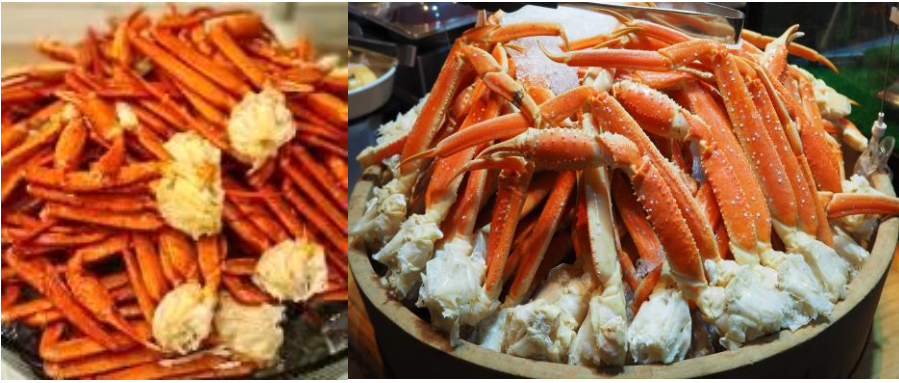
ผ่านชมบรรยากาศ สะพานชินเคียว (Shinkyō Bridge) หรือ “สะพานศักดิ์สิทธิ์” ได้รับการยกย่องว่าเป็นหนึ่งในสามสะพานโค้งข้ามแม่น้ำโบราณที่สวยงามที่สุดในญี่ปุ่น สร้างด้วยไม้และทาสีด้วยยางไม้สีแดง โดดเด่นสะดุดตา ที่สำคัญสวยทุกฤดู





ที่ได้รับความนิยมในไทยอีกด้วย เดินทางสู่ จังหวัดยามานาชิ (ใช้เวลาเดินทางประมาณ 3.30 ชั่วโมง) เป็นจังหวัดในภูมิภาคชูบุของประเทศญี่ปุ่น ตั้งอยู่บนเกาะฮอนชู ทางตะวันตกเฉียงใต้ของโตเกียว จังหวัดนี้มีภูเขาไฟฟูจิ ภูเขาที่สูงที่สุดในประเทศญี่ปุ่น และทะเลสาบคาวากูจิโกะ ทะเลสาบที่สวยงามตั้งอยู่เชิงเขา

เย็น ๑๑ รับประทานอาหารเย็น (มื้อที่4) พิเศษบุฟเฟ่ต์ซาปู!! ชนิดของซาปูขึ้นอยู่กับ การนำเข้าไปของโรงแรม



Highlight! เมื่อก่อนมาญี่ปุ่นแล้วต้องได้ลิ้มลองคงไม่พ้น ซาปูยักษ์ แล้วให้ทานเป็นแบบไม่อั้นบุฟเฟ่ต์อีก !! ซาปูที่เนื้อแน่น สดใหม่ ลองกินกับน้ำจิ้มสไตล์ ญี่ปุ่นสักครั้งคงจะฟินไม่น้อย หลังจากมื้ออาหาร ยังมี ออนเซ็น (Onsen) ให้แช่ เพื่อคลายความเหนื่อยล้าจากการเดินทางหรือความเครียดในเรื่องต่างๆ

ไอโห คุ่มยิ่งกว่าคุ่ม !!



ที่พัก: Fujisan Garden Hotel 3* หรือระดับใกล้เคียงกัน
ทางบริษัทจะทำการแจ้งพร้อมใบนัดหมาย 5-7 วันก่อนเดินทาง

วันที่สี่ หมู่บ้านโอชิโนะฮักไก - Duty Free - โตเกียว - วัดอาซากุสะ - ย่านชินจูกุ - นาริตะ

๑๑ อาหาร เช้า, เกียง

เช้า ๑๑ รับประทานอาหารเช้า ณ โรงแรม (มื้อที่5) ความสวยงามและเอกลักษณ์ที่ไม่เหมือนใคร หมู่บ้านโอชิโนะ ฮักไก (Oshino Hakkai Village) เป็นหมู่บ้านที่ตั้งอยู่ใกล้ภูเขาไฟฟูจิ บริเวณทะเลสาบยามานาคาโกะ (Lake Yamanaka-ko) ซึ่งในปี 2013 ฟูจิซังได้รับเลือกให้เป็นมรดกทางวัฒนธรรมของโลกในบริเวณนี้มีบ่อน้ำใสๆ รวมกันกว่า 8 บ่อ เป็นน้ำที่เกิดจากการละลาย

Highlight! ยังมีความศักดิ์สิทธิ์ที่หากใครได้ดื่มน้ำก็จะมีอายุยืนยาวปราศจากโรคภัยไข้เจ็บ!



ของหิมะจากบนภูเขาไฟฟูจิมีอายุมากกว่า 1,200 ปี อีสระถ่ายภาพ หรือ ซิมของอร่อยๆ เช่น โมจิย่าง แสนอร่อย ซึ่งเป็นของขึ้นชื่อของหมู่บ้านแห่งนี้เอง



ช้อปปิ้งที่ **ดิวตี้ฟรี (Duty free)** แหล่งช้อปปิ้งปลอดภาษี ที่รวบรวมสินค้าราคาพิเศษ และมีชื่อเสียงที่เห็นแล้วต้องรู้ว่ามาจากประเทศญี่ปุ่นเช่น โฟมถ่านหินภูเขาไฟ วิตามิน อาหารเสริม ครีมต่างๆ ขนมญี่ปุ่นหลากหลายชนิด รวมไปถึงชาเขียว ผลิตภัณฑ์ขึ้นชื่อของญี่ปุ่น เป็นต้น ให้ทุกท่านสามารถเลือกซื้อเป็นของฝาก

เที่ยง

๑๑. **รับประทานอาหารเที่ยง (มื้อที่ 6)**

เดินทางสู่ โตเกียว (Tokyo) (ใช้เวลาเดินทางประมาณ 2 ชั่วโมง) มหานครที่คึกคัก เต็มไปด้วยวัฒนธรรม ประวัติศาสตร์ และความทันสมัย เมืองนี้มีอะไรให้ดูและทำมากมาย ตั้งแต่ชมวัดวาอารามโบราณ ไปจนถึงช้อปปิ้งในย่านแฟชั่นสุดทันสมัย **วัดพุทธที่เก่าแก่ที่สุดในภูมิภาคคันโต วัดอาซากุสะ (SENSOJI TEMPLE)** กราบสักการะขอพรจากองค์ เจ้าแม่กวนอิมทองคำที่เป็นทองสัมฤทธิ์ มีขนาดเล็กเพียง 5.5 เซนติเมตร ให้ท่านถ่ายภาพเป็นที่ระลึกกับ คามินาริมิง (ประตูป้ายคำราม) ซึ่งมีโคมไฟสีแดงขนาดยักษ์ที่มีความสูงถึง 4.5 เมตร โคมไฟที่ใหญ่ที่สุดในโลกแขวนอยู่ เลือกชมและเช่าเครื่องรางอันศักดิ์สิทธิ์ของวัดแห่งนี้



Highlight! ขอพร 5 เยน เพราะญี่ปุ่นเชื่อว่า 5 เยน นั้น เป็นเหรียญที่มีรูตรงกลาง สิ่งเลวร้าย สิ่งที่ไม่ดี จะลอดผ่านจากรูนี้ออกไป หากขอพรกับเจ้าแม่กวนอิมเสร็จให้โยนเหรียญ 5 เยน ลงจุดโยนเหรียญ เชื่อว่าพรที่ขอไปจะสมหวังทุกประการ สาธุ.





หากพอมีเวลาแนะนำให้ท่านอิสระเดินเล่น

ชม สวนสุมิเดะ (Sumida Park) ตั้งอยู่ริมแม่น้ำสุมิเดะ (Sumida River) เป็นสวนสาธารณะที่มีวิวแม่น้ำเป็นฉากหลังจึงเกิดวิวทิวทัศน์ที่สวยงามสุดโรแมนติกและนับว่าที่นี่เป็นจุดยอดนิยมแห่งหนึ่งของโตเกียวเลยทีเดียว



ตะลุยตามหาของสุดเก๋ Item ลับที่ แหล่งช้อปปิ้งขนาดใหญ่ใจกลางเมือง **ช้อปปิ้งย่านชินจูกุ (Shinjuku)** เป็นศูนย์รวมแฟชั่น ของเหล่าบรรดาแฟชั่นนิสต้า เป็นแหล่งฮิปเดกเทรนด์ และเป็นย่านความเจริญอันดับหนึ่งของนครโตเกียวในปัจจุบัน ให้ท่านเลือกชมและซื้อสินค้ามากมาย อาทิเช่น เครื่องใช้ไฟฟ้า, กล้องถ่ายรูป, นาฬิกา, เสื้อผ้า, รองเท้า และเครื่องสำอางแบรนด์ต่างๆ เช่น KOSE, SHISEDO, KANEBO, SK II และอื่นๆ อีกมากมาย หรือร้าน 100 เยน (อยู่ตึก PEPE ชั้น 8) ซึ่งสินค้าทุกอย่างภายในร้านจะราคา 100 เยน เท่ากันหมด หรือเป็นร้านดองกี้ ที่ขายสินค้าราคาถูกสารพัดอย่าง หรือจะเป็นร้านมัตสึโมโด้ที่รวมสินค้า เครื่องใช้เครื่องสำอาง ผลิตภัณฑ์ของใช้ไว้อย่างหลากหลาย ให้ท่านช้อปปิ้งตามอัธยาศัย



นำท่านเดินทางสู่ เมืองนาริตะ (Narita) (ใช้เวลาเดินทางประมาณ 1 ชั่วโมง) เป็นเมืองที่เงียบสงบ มีสถานที่ท่องเที่ยวมากมาย อาหารหลากหลาย จุดหมายปลายทางในฝันของใครหลายๆ คน

เย็น อีรระอาหารเย็น ตามอัธยาศัยเพื่อไม่เป็นการรบกวนเวลาของท่าน
ที่พัก: The Hedistar Hotel Narita 3* หรือระดับใกล้เคียงกัน
ชื่อโรงแรมที่ท่านพัก ทางบริษัทจะทำการแจ้งพร้อมใบนัดหมาย 5-7 วันก่อนเดินทาง

วันที่ห้า ทำอากาศยานานาชาตินาริตะ – ทำอากาศยานานาชาติดอนเมือง

🍴 อาหาร เช้า

เช้า 🍴 รับประทานอาหารเช้า ณ โรงแรม **(เมื่อที่7)** หรือ บริการอาหารเช้าแบบ SET BOX กรณีที่พักอยู่ห่างสนามบิน หรือ กรณีห้องอาหารโรงแรมเปิดช้า

เดินทางสู่ ทำอากาศยานานาชาตินาริตะ ประเทศญี่ปุ่น เพื่อเตรียมตัวเดินทางกลับสู่ ประเทศไทย

09.15 น. เดินทางสู่ ทำอากาศยานานาชาติดอนเมือง โดยสายการบิน AIR ASIA X (XJ) เที่ยวบินที่ XJ601
(ค่าทัวร์ไม่รวมค่าอาหารบนเครื่อง บนเครื่องมีจำหน่าย)

14.05 น. เดินทางถึง ทำอากาศยานานาชาติดอนเมือง ประเทศไทย โดยสวัสดิภาพ

หมายเหตุ: รายการทัวร์สามารถเปลี่ยนแปลงได้ตามความเหมาะสม เนื่องจากสภาวะอากาศ, การเมือง, สายการบิน การจราจรช่วงเทศกาลหรือวันหยุดของญี่ปุ่น เป็นต้น โดยมีต้องแจ้งให้ทราบล่วงหน้า โดยทางผู้จัดจะปรับเปลี่ยนโดยคำนึงถึงผลประโยชน์ของท่านเป็นหลัก เพื่อให้ท่านท่องเที่ยวได้ครบถ้วนตามโปรแกรม



เนื่องจากโปรแกรมทัวร์เป็นช่วงคาบเกี่ยวระหว่างฤดูใบไม้เปลี่ยนสี การสัมผัสความงดงามของธรรมชาติ การเปลี่ยนสีและการร่วงโรยของใบไม้ ทั้งนี้ขึ้นอยู่กับสภาพอากาศในแต่ละปี



*การบริการของรถบัสนำเที่ยวญี่ปุ่น ตามกฎหมายของประเทศญี่ปุ่นนั้น สามารถให้บริการสูงสุดวันละไม่เกิน 11 ชั่วโมง (คนขับรถบัสนำเที่ยวจะต้องมีเวลาพักผ่อนอย่างน้อย 13 ชั่วโมงต่อวัน) และไม่สามารถขอเพิ่มเวลาใช้บริการรถบัสนำเที่ยวได้ โดยมีคนดูแลและคนขับจะเป็นผู้บริหารเวลาตามความเหมาะสม จึงขอสงวนสิทธิ์ในการปรับเปลี่ยนเวลาท่องเที่ยวตามสถานที่ในโปรแกรมการเดินทาง



**** ตามกฎหมายของประเทศญี่ปุ่นนั้น สามารถให้บริการสูงสุดวันละไม่เกิน 10 ชั่วโมง กรณีที่คนขับรถไม่ได้พักโรงแรมเดียวกับกรุ๊ปทัวร์ หรือ คนขับรถต้องนำรถส่งกลับบริษัทฯ จะสามารถให้บริการกรุ๊ปทัวร์ในวันนั้นๆ ได้สูงสุด 10 ชั่วโมง เท่านั้น เพื่อเป็นการเผื่อเวลาให้คนขับรถถึงที่หมายปลายทางนั้นๆ แล้วเวลารวมทั้งสิ้นไม่เกินเวลา 10 ชม. ตามที่กฎหมายกำหนดบังคับ**

ประกาศสำคัญ: รับเฉพาะผู้มีวัตถุประสงค์เพื่อการท่องเที่ยวเท่านั้น ค่าทัวร์ที่จ่ายให้กับผู้จัด เป็นการชำระแบบจ่ายชำระขาด และผู้จัดได้ชำระให้กับสายการบินและสถานที่ต่างๆ แบบชำระขาดเช่นกันก่อนออกเดินทาง ฉะนั้นหากท่านไม่ได้รับร่วมเดินทาง หรือใช้บริการตามรายการไม่ด้วยสาเหตุใด หรือได้รับการปฏิเสธการเข้าหรือออกนอกเมืองจากประเทศในรายการ (ประเทศไทยและประเทศญี่ปุ่น) ทางผู้จัดขอสงวนสิทธิการคืนเงินสดส่วนใดๆ รวมทั้งค่าตัวเครื่องบินให้แก่ท่าน

เงื่อนไขการให้บริการ

- ▶ การเดินทางครั้งนี้ต้องมีจำนวน 20 ท่านขึ้นไป กรณีไม่ถึงจำนวนดังกล่าว
 - จะส่งจอยน์ทัวร์กับบริษัทที่มีโปรแกรมใกล้เคียงกัน
 - หรือเลื่อน หรือยกเลิกการเดินทาง โดยทางบริษัทจะทำการแจ้งให้ท่านทราบล่วงหน้าก่อนการเดินทางประมาณ 10 วัน
 - หรือขอสงวนสิทธิ์ในการปรับราคาค่าบริการเพิ่ม (ในกรณีที่ผู้เดินทางไม่ถึง 15 ท่าน และท่านยังประสงค์เดินทางต่อ) โดยทางบริษัทจะทำการแจ้งให้ท่านทราบก่อนล่วงหน้า
 - ▶ ในกรณีที่ลูกค้าต้องออกตัวโดยสารภายในประเทศ กรุณาติดต่อเจ้าหน้าที่ของบริษัทฯ ก่อนทุกครั้ง มิฉะนั้นทางบริษัทจะไม่รับผิดชอบใดๆ ทั้งสิ้น
 - ▶ การจองทัวร์และชำระค่าบริการ
 - **กรุณาชำระค่ามัดจำ ท่านละ 20,000 บาท** กรุณาส่งสำเนาหน้าพาสปอร์ต พร้อมเอกสารชำระมัดจำค่าทัวร์
 - ค่าทัวร์ส่วนที่เหลือชำระ 30 วันก่อนออกเดินทาง **กรณีบริษัทฯ จำเป็นต้องออกตัวก่อนท่านจำเป็นต้องชำระค่าทัวร์ส่วนที่เหลือตามที่บริษัทกำหนดแจ้งเท่านั้น**
- **สำคัญ**** สำเนาหน้าพาสปอร์ตผู้เดินทาง (จะต้องมีอายุเหลือมากกว่า 6 เดือนก่อนหมดอายุนับจากวันเดินทางไป-กลับและจำนวนหน้าหนังสือเดินทางต้องเหลือว่างสำหรับติดวีซ่าไม่ต่ำกว่า 3 หน้า) ****กรุณาตรวจสอบก่อนส่งให้บริษัทมิฉะนั้นทางบริษัทจะไม่รับผิดชอบกรณีพาสปอร์ตหมดอายุ **** กรุณาส่งพร้อมหลักฐานการโอนเงินมัดจำ

เงื่อนไขการยกเลิก

- ยกเลิกก่อนการเดินทางตั้งแต่ 46 วันขึ้นไป คืนเงินค่าทัวร์โดยหักค่าใช้จ่ายที่เกิดขึ้นจริง
 - ยกเลิกก่อนการเดินทาง 31-45 วัน ยึดเงิน 50% จากยอดที่ลูกค้าชำระมา และเก็บค่าใช้จ่ายที่เกิดขึ้นจริง(ถ้ามี)
 - ยกเลิกก่อนการเดินทางน้อยกว่า 30 วัน ขอสงวนสิทธิ์ยึดเงินเต็มจำนวน
- *กรณีมีเหตุยกเลิกทัวร์ โดยไม่ใช่ความผิดของบริษัททัวร์ คืนเงินค่าทัวร์โดยหักค่าใช้จ่ายที่เกิดขึ้นจริง(ถ้ามี)
*ค่าใช้จ่ายที่เกิดขึ้นจริง เช่น ค่ามัดจำตัวเครื่องบิน โรงแรม ค่าวีซ่า และค่าใช้จ่ายจำเป็นอื่นๆ



กรณีจองทัวร์วันหยุดเทศกาล วันหยุดนักขัตฤกษ์ วันหยุดยาวต่อเนื่อง หากได้มีการแจ้งยกเลิกทัวร์ ทางบริษัทฯ ขอสงวนสิทธิ์เก็บค่าทัวร์ทั้งหมด โดยไม่มีเงื่อนไขใดๆ ทั้งสิ้น

อัตราค่าบริการนี้ รวม

1. ค่าตัวโดยสารเครื่องบินไป-กลับ ชั้นประหยัดพร้อมค่าภาษีสนามบินทุกแห่งตามรายการทัวร์ข้างต้น (**ตัวกรุ๊ปไม่สามารถ Upgrade ที่นั่ง ได้ และต้องเดินทางไป-กลับพร้อมตัวกรุ๊ปเท่านั้นไม่สามารถเลื่อนวันได้**)
2. ค่าที่พักห้องละ 2-3 ท่าน ตามโรงแรมที่ระบุไว้ในรายการหรือ ระดับใกล้เคียงกัน
กรณีพัก 3 ท่านถ้าวันที่เข้าพักห้องโรงแรม ไม่มีห้อง TRP (3 ท่าน) อาจจำเป็นต้องแยกพัก 2 ห้อง (มีค่าใช้จ่ายพักเดี่ยวเพิ่ม) กรณีห้อง TWIN BED (เตียงเดี่ยว 2 เตียง) ซึ่งโรงแรมไม่มีหรือเต็ม ทางบริษัทขอปรับเป็นห้อง DOUBLE BED แทนโดยมีต้องแจ้งให้ทราบล่วงหน้า หรือ หากต้องการห้องพักแบบ DOUBLE BED (1 เตียงใหญ่) ซึ่งโรงแรมไม่มีหรือเต็ม ทางบริษัทขอปรับเป็นห้อง TWIN BED แทนโดยมีต้องแจ้งให้ทราบล่วงหน้า กรณีห้องพักในเมืองที่ระบุไว้ในโปรแกรมมีเทศกาลวันหยุด มีงานแฟร์ต่างๆ บริษัทขอจัดที่พักในเมืองใกล้เคียงแทน
3. ค่าอาหาร ค่าเข้าชม และ ค่ายานพาหนะทุกชนิด ตามที่ระบุไว้ในรายการทัวร์ข้างต้น
4. เจ้าหน้าที่บริษัท ๓ คอยอำนวยความสะดวกตลอดการเดินทาง
5. ค่าน้ำหนักกระเป๋า **สายการบิน AirAsia X (XJ) สัมภาระ:โหลดใต้ท้องเครื่อง ไม่เกิน 20 กิโลกรัมและ ถือขึ้นเครื่องได้ 7 กิโลกรัม** และค่าประกันวินาศภัยเครื่องบินตามเงื่อนไขของแต่ละสายการบินที่มีการเรียกเก็บ และกรณีสัมภาระเกินท่านต้องเสียค่าปรับตามที่สายการบินเรียกเก็บ ****กรณีท่านมีความประสงค์จะซื้อน้ำหนักเพิ่ม กรุณาแจ้งพร้อมจองทัวร์ หรือก่อนเดินทางอย่างช้า 10วัน พร้อมชำระค่าน้ำหนัก**** ซื้อน้ำหนักเพิ่ม 5 กก. ชำระเพิ่ม 700 บาท /เพิ่ม 10 กก. ชำระเพิ่ม 1,400 บาท/เพิ่ม 20 กก. ชำระเพิ่ม 3,500 บาท
6. ค่าประกันอุบัติเหตุตามกรมธรรม์วงเงิน 1,000,000 บาท ค่ารักษาพยาบาล ตามเงื่อนไขของบริษัทฯ ประกันภัยที่บริษัททำไว้ ทั้งนี้ยอมอยู่ในข้อจำกัดที่มีการตกลงไว้กับบริษัทประกันชีวิต ทุกกรณี ต้องมีใบเสร็จและเอกสารรับรองทางการแพทย์ จากหน่วยงานที่เกี่ยวข้อง ไม่คุ้มครองโรคประจำตัว การสูญเสียทรัพย์สินส่วนตัวของผู้เดินทาง และไม่รวมประกันสุขภาพ ท่านสามารถสั่งซื้อประกันสุขภาพเพิ่มได้จากบริษัทประกันทั่วไป
7. ค่าภาษีสนามบิน และค่าภาษีน้ำมันตามรายการทัวร์
8. ค่ารถปรับอากาศนำเที่ยวตามระบุไว้ในรายการ พร้อมคนขับรถ (กฎหมายไม่อนุญาตให้คนขับรถเกิน 10 ชม./วัน)
9. รวมภาษีมูลค่าเพิ่ม 7% และภาษีหัก ณ ที่จ่าย 3% (ค่าบริการเท่านั้น)

อัตราค่าบริการนี้ ไม่รวม

1. ค่าทำหนังสือเดินทางไทย และเอกสารต่างด้าวต่างๆ
2. ค่าใช้จ่ายอื่นๆ ที่นอกเหนือจากรายการระบุ อาทิเช่น ค่าอาหาร เครื่องดื่ม ค่าช้อปปิ้ง ค่าโทรศัพท์ เป็นต้น
3. ค่าภาษีทุกรายการคิดจากยอดบริการ, ค่าภาษีเดินทาง (ถ้ามีการเรียกเก็บ)
4. ค่าภาษีน้ำมันที่สายการบินเรียกเก็บเพิ่มหลังจากทางบริษัทฯ ได้ออกตัวเครื่องบิน และได้ทำการขายโปรแกรมไปแล้ว
5. ค่าพนักงานยกกระเป๋าที่โรงแรม
6. **ค่าทิปไกด์ คนขับรถ ขออนุญาตนำเก็บ ณ สนามบินวันแรก ท่านละ 2,000 บาท / ท่าน**



หมายเหตุ

กรุณาอ่านศึกษารายละเอียดทั้งหมดก่อนทำการจอง เพื่อความถูกต้องและความเข้าใจตรงกันระหว่างท่านลูกค้าและบริษัทฯ และเมื่อท่านตกลงชำระเงินมัดจำหรือค่าทัวร์ทั้งหมดกับทางบริษัทฯ แล้ว ทางบริษัทฯ จะถือว่าท่านได้ยอมรับเงื่อนไขข้อตกลงต่างๆ ทั้งหมด

1. บริษัทฯ ขอสงวนสิทธิ์ที่จะเลื่อนการเดินทางหรือปรับราคาค่าบริการขึ้นในกรณีที่ผู้ร่วมคณะไม่ถึง 15 ท่าน
2. ขอสงวนสิทธิ์การเก็บค่าน้ำมันและภาษีสนามบินทุกแห่งเพิ่ม หากสายการบินมีการปรับขึ้นก่อนวันเดินทาง
3. บริษัทฯ ขอสงวนสิทธิ์ในการเปลี่ยนเที่ยวบิน โดยมีต้องแจ้งให้ทราบล่วงหน้าอันเนื่องจากสาเหตุต่างๆ
4. บริษัทฯ จะไม่รับผิดชอบใดๆ ทั้งสิ้น หากเกิดกรณีความล่าช้าจากสายการบิน, การยกเลิกบิน, การประท้วง, การนัดหยุดงาน, การก่อการจลาจล, ภัยธรรมชาติ, การนำสิ่งของผิดกฎหมาย ซึ่งอยู่นอกเหนือความรับผิดชอบของบริษัทฯ
5. บริษัทฯ จะไม่รับผิดชอบใดๆ ทั้งสิ้น หากเกิดสิ่งของสูญหาย อันเนื่องเกิดจากความประมาทของท่าน, เกิดจากการโจรกรรม และ อุบัติเหตุจากความประมาทของนักท่องเที่ยวเอง
6. เมื่อท่านตกลงชำระเงินมัดจำหรือค่าทัวร์ทั้งหมดกับทางบริษัทฯ แล้ว ทางบริษัทฯ จะถือว่าท่านได้ยอมรับเงื่อนไขข้อตกลงต่างๆ ทั้งหมด
7. รายการนี้เป็นเพียงข้อเสนอที่ต้องได้รับการยืนยันจากบริษัทฯ อีกครั้งหนึ่ง หลังจากได้สำรองโรงแรมที่พักในต่างประเทศเรียบร้อยแล้ว โดยโรงแรมจัดในระดับใกล้เคียงกัน ซึ่งอาจจะปรับเปลี่ยนตามที่ระบุในโปรแกรม
8. การจัดการเรื่องห้องพัก เป็นสิทธิ์ของโรงแรมในการจัดห้องพักให้กับกรุ๊ปที่เข้าพัก โดยมีห้องพักสำหรับผู้สูบบุหรี่ / ปลอดบุหรี่ได้ โดยอาจจะขอเปลี่ยนห้องได้ตามความประสงค์ของผู้ที่พัก ทั้งนี้ขึ้นอยู่กับความพร้อมให้บริการของโรงแรม และไม่สามารถรับประกันได้
9. กรณีผู้เดินทางต้องการความช่วยเหลือเป็นพิเศษ อาทิเช่น **ใช้วีลแชร์ กรุณาแจ้งบริษัทฯ อย่างน้อย 14 วัน ก่อนการเดินทาง** มีฉะนั้น บริษัทฯ ไม่สามารถจัดการได้ล่วงหน้าได้
10. มีคฤหาสน์ พนักงานและตัวแทนของผู้จัด ไม่มีสิทธิ์ในการให้คำสัญญาใดๆ ทั้งสิ้นแทนผู้จัด นอกจากนี้มีเอกสารลงนามโดยผู้มีอำนาจของผู้จัดกำกับเท่านั้น
11. ผู้จัดจะไม่รับผิดชอบและไม่สามารถคืนค่าใช้จ่ายต่างๆ ได้เนื่องจากเป็นการhemazayกับตัวแทนต่างๆ ในกรณีที่ผู้เดินทางไม่ผ่านการพิจารณาในการตรวจคนเข้าเมือง-ออกเมือง ไม่ว่าจะเป็นกองตรวจคนเข้าเมืองหรือกรมแรงงานของประเทศในรายการท่องเที่ยว อันเนื่องมาจากการกระทำที่ส่อไปในทางผิดกฎหมาย การหลบหนี เข้าออกเมือง เอกสารเดินทางไม่ถูกต้อง หรือ การถูกปฏิเสธในกรณีอื่นๆ