



**JXJ228**  
**5วัน 3คืน**



# Tokyo Fuji

## HAKONE

**อิสระท่องเที่ยว 1 วันเต็ม**



**เต็มอิ่ม! แช่บ่อน้ำร้อน**



วัดอาซากุสะ



แช่บ่อน้ำร้อน

ชมใบไม้เปลี่ยนสีสุดโรแมนติกที่อุโมงค์ใบเมเปิ้ล คาวาคุจิโกะ  
ล่องเรือชมวิวทะเลสาบฮาโกเน่ ซิมป์ด้าที่โอวาคุดานิ  
ไหว้พระขอพรวัดเซนโซจิ อาซากุสะ  
ช้อปปิ้งจัดเต็มที่โทเกียวและชินจูกุ

ที่พักออนเซ็น 1 คืน นาริตะ 2 คืน

ราคาเริ่มต้น

# 29,888

 สายการบิน  
**AirAsia X (XJ)**  
น้ำหนักกระเป๋า 20 KG

**เดินทาง**  
**ตุลาคม - ธันวาคม 68**

■ FLIGHT:



DMK



NRT

NRT



DMK

เที่ยวบิน	เวลาออก	เวลาถึง
XJ600	23.55	08.00

เที่ยวบิน	เวลาออก	เวลาถึง
XJ601	09.15	14.40



## JXJ228 Classic TOKYO FUJI Hakone 5วัน 3คืน

ชมใบไม้เปลี่ยนสี อุโมงค์เมเปิ้ล โมจิ ไซโตะ  
ล่องเรือโจรสลัด หุบเขาโอวาคุดานิ ซิมไซด้า Gotemba Outlet  
ช้อปปิ้งเพลินที่โทเกียวะ เอาท์เล็ต ก่อนเดินเล่นย่านอาซากุสะและย่านชินจูกุ

- อิสระท่องเที่ยวหนึ่งวัน
- พักฟูจิออนเซ็น 1 คืน นาริตะ 2 คืน
- เต็มอิ่ม! ชาปูแบบไม่อื่น

เดินทางโดยสายการบิน AirAsia X (XJ) น้ำหนักสัมภาระโหลดใต้ท้องเครื่อง 20 kg. / CARRY ON 7 kg.

วันที่	โปรแกรมท่องเที่ยว	เช้า	เที่ยง	เย็น	โรงแรม
1	ทำอากาศยานนานาชาติดอนเมือง XJ600 DMK-NRT 23.55-08.00				
2	ทำอากาศยานนานาชาตินาริตะ - เมืองฮาโกเน่ - ล่องเรือโจรสลัดชมทะเลสาบอาชิ - หุบเขาโอวาคุดานิ - โทเกียวะ เอาท์เล็ต - จังหวัดยามานาชิ - พักฟูจิออนเซ็น		🍴	🍴	Fujisan Garden Hotel 3* หรือ ระดับใกล้เคียงกัน
3	อุโมงค์ใบเมเปิ้ล - Duty Free - โตเกียว - วัดอาซากุสะ - ย่านชินจูกุ - นาริตะ	🍴	🍴		Hedistar Hotel Narita 3* หรือ ระดับใกล้เคียงกัน
4	อิสระท่องเที่ยวตามอัธยาศัย หนึ่งวันเต็ม!	🍴			Hedistar Hotel Narita 3* หรือ ระดับใกล้เคียงกัน
5	ทำอากาศยานนานาชาตินาริตะ - ทำอากาศยานนานาชาติดอนเมือง XJ601 NRT-DMK 09.15-14.40	🍴			



วันเดินทาง	ราคาผู้ใหญ่ (บาท)	ราคาเด็ก (บาท)	พักเดี่ยว/เดินทาง ท่านเดี่ยว เพิ่ม (บาท)	ที่นั่ง	หมายเหตุ
28 ตุลาคม – 01 พฤศจิกายน 2568	29,888	ไม่มีราคาเด็ก (Infant ไม่เกิน 2 ปี 6,000 บาท)	6,500	34	
31 ตุลาคม – 04 พฤศจิกายน 2568	31,888			34	
04-08 พฤศจิกายน 2568	32,888			34	
07-11 พฤศจิกายน 2568	32,888			34	
11-15 พฤศจิกายน 2568	31,888			34	
14-18 พฤศจิกายน 2568	32,888			34	
18-22 พฤศจิกายน 2568	32,888			34	
21-25 พฤศจิกายน 2568	32,888			34	
25-29 พฤศจิกายน 2568	32,888			34	
28 พฤศจิกายน – 02 ธันวาคม 2568	33,888			34	
02-06 ธันวาคม 2568	35,888			34	
06-10 ธันวาคม 2568	37,888			34	

**วันที่หนึ่ง** ท่าอากาศยานนานาชาติดอนเมือง

19.00 น. พร้อมกันที่ ณ ท่าอากาศยานนานาชาติดอนเมือง อาคารผู้โดยสารระหว่างประเทศขาออก ชั้น 3 เคาน์เตอร์สายการบิน AIR ASIA X (XJ) มีเจ้าหน้าที่ของบริษัทฯ คอยอำนวยความสะดวกด้านเอกสารและติดแท็กกระเป๋า

23.55 น. เดินทางสู่ ท่าอากาศยานนานาชาตินานาชาติ ประเทศญี่ปุ่น โดยสายการบิน AIR ASIA X(XJ) เที่ยวบินที่ XJ600  
(ค่าทัวร์ไม่รวมค่าอาหารบนเครื่อง บนเครื่องมีจำหน่าย)

**วันที่สอง** ท่าอากาศยานนานาชาตินานาชาติ - เมืองฮาโกเน่ - ล่องเรือโจรสลัดชมทะเลสาบอาชิ - หุบเขาโอวาคุดานิ - โทเทมบะ  
เจ้าท์เล็ต - จังหวัดยามานาชิ - พักฟูจิออนเซ็น 🍱 อาหาร เกี๊ยง, เย็น

08.00 น. เดินทางถึง ท่าอากาศยานนานาชาตินานาชาติ ประเทศญี่ปุ่น (เวลาท้องถิ่นเร็วกว่าประเทศไทย 2 ชั่วโมง กรุณาปรับนาฬิกาของท่านเป็นเวลาท้องถิ่น เพื่อความสะดวกในการนัดหมาย) นำท่านผ่านพิธีตรวจคนเข้าเมืองและศุลกากรสำคัญ!!! ประเทศญี่ปุ่นไม่อนุญาตให้นำอาหารสด จำพวก เนื้อสัตว์ พืช ผัก ผลไม้ เข้าประเทศ หากฝ่าฝืนจะมีโทษจับและปรับ

**เกี๊ยง** 🍱 รับประทานอาหารเกี๊ยง (เมื่อทำ)

เดินทางสู่ เมืองฮาโกเน่(เดินทางประมาณ 3.25 ชั่วโมง) เมืองนี้มีชื่อเสียงด้านทิวทัศน์ที่สวยงาม บ่อน้ำพุร้อน และสถานที่ท่องเที่ยวทางประวัติศาสตร์มากมาย ไปทั้งที่จะธรรมชาติได้ยิ่งใจ สุดว้าว!! ล่องเรือโจรสลัดชมทะเลสาบอาชิ (Lake Ashi) ชมทะเลสาบที่สวยงาม เจียบสงบ ทะเลสาบล้อมรอบภูเขาไฟฟูจิที่มีชื่อเสียงของญี่ปุ่น โดยจะล่องเรือจาก ท่าเรือฮาโกเน่มาจิ (Hakone Machi Port) สู่ ท่าเรือโมโตฮาโกเน่ (Motohakone Port) ระยะเวลาประมาณ 10 นาที จะได้เห็นวิวภูเขาไฟฟูจิ ชุมโทริอิขนาดใหญ่ และทะเลสาบอาชิทั้งหมดในครั้งเดียว (ค่าทัวร์รวมล่องเรือ)



ไปชมไข่น้ำและอัปเดตจุดชมวิวนิวที่ **หุบเขาโอวาคุดานิ** หรือ **หุบเขานรก (Owakudani)** ชมบ่อน้ำแร่กำมะถันซึ่ง เลือกชมและซื้อสินค้าพื้นเมืองที่ขึ้นชื่อมากมาย เช่น สบู่ดำ, แชมพูดำ, โฟมล้างหน้าดำ ล้วนเป็นผลิตภัณฑ์จากกำมะถันที่คนญี่ปุ่นเชื่อว่าบำรุงผิวพรรณและเส้นผมให้ดั่งงาม และ **โซนใหม่ห้ามพลาดกับ "Earth Valley" มีจุดเด่นคือ Wind Ring Terrace จุดรับลมชมวิวที่มีพื้นที่โปร่งใสเห็นด้านล่าง** **ต่อด้วย Breath Deck** ระเบียงกระจกที่ยื่นเหนือหุบเขา มองเห็นใกล้น้ำภูเขาไฟแบบใกล้ยิ่งขึ้นไป รวมไปถึงมี **Sky's Edge** จุดนั่งพักกลางแจ้งชมวิวอ่าวซางามิที่มี **ร้านอาหารและเครื่องดื่มคอยให้บริการ**





**Highlight!** โดยชาวญี่ปุ่นมีความเชื่อว่า เมื่อกินไข่ดำ 1 ฟอง จะทำให้มีอายุยืนยาวขึ้น 7 ปี ไม่ลองไม่ได้แล้ว!



**อิสระช้อปปิ้งที่ โทเทมบะ พรีเมียม เอาท์เล็ต (Gotemba Premium Outlets)** ที่ใหญ่ที่สุดในญี่ปุ่นเพราะมีสินค้า ทั้งแบรนด์ญี่ปุ่นและแบรนด์ดังจากประเทศอื่น จุดที่เป็นไฮไลท์ของที่นี่คือได้มาช้อปปิ้งพร้อมสัมผัสบรรยากาศของภูเขาไฟฟูจิได้เลย ภายในมีร้านค้ากว่า 200 ร้าน และศูนย์อาหาร โดยร้านค้าต่างๆ ล้วนเป็นของพรีเมียมแบรนด์จากต่างประเทศ ไม่ว่าจะเป็นเสื้อผ้าแฟชั่น อุปกรณ์กีฬา เครื่องใช้ในครัวเรือน และสินค้าอิเล็กทรอนิกส์



เดินทางสู่ จังหวัดยามานาชิ (Yamanashi) (เดินทางประมาณ 30 นาที) เป็นที่รู้จักจากทัศนียภาพทางธรรมชาติที่สวยงาม รวมถึงภูเขาไฟฟูจิอันโดดเด่น หากมีโอกาสต้องมาสักครั้ง

เย็น ๑๑ รับประทานอาหารเย็น **เนื้อที่2** พิเศษบุฟเฟ่ต์ขาปู!! ชนิดของขาปูขึ้นอยู่กับกรนำเข้าของโรงแรม





**Highlight!** เมฆที่มาขี้อุ่นแล้วต้องได้ลิ้มลองคงไม่พ้น **ซาบูยักชิ** แล้วให้ทานเป็นแบบไม่ร้อนบุฟเฟ่ต์อีก !! ซาบูยักชิที่เชิ้อแน่น สดใหม่ ลองกินกับน้ำจิ้มสไตล์ ญี่ปุ่นสักครั้งคงจะฟินไม่น้อย หลังจากมื้ออาหาร ยังมี **ออนเซ็น (Onsen) ให้แช่** เพื่อคลายความเหนื่อยล้าจากการเดินทางหรือความเครียดในเรื่องต่างๆ

**โอ้โฮ คุ่มยิ่งกว่าคุ่ม !!**



ที่พัก: Fujisan Garden Hotel 3\* หรือระดับใกล้เคียงกัน  
(ชื่อโรงแรมที่ท่านพักทางบริษัทจะทำการแจ้งพร้อมใบนัดหมาย 5-7 วันก่อนเดินทาง)



**วันที่สาม** อุโมงค์ใบเมเปิ้ล - Duty Free - โตเกียว - วัดอาซากุสะ - ย่านชินจูกุ - นาริตะ

🍴 **อาหาร เช้า, เกียง**

**เช้า** 🍴 **รับประทานอาหารเช้า ณ โรงแรม (มื้อที่3)**  
สุดโรแมนติกโลเคชั่นที่ใครก็ห้ามพลาด 1 ปีมี 1 ครั้ง โมมิจิ ไคโร (Momiji Kairo) อุโมงค์ใบเมเปิ้ล หรือ ทางเดินสายต้นเมเปิ้ล ที่ตลอดสองข้างทางจะมีต้นเมเปิ้ลผลัดใบเปลี่ยนสีเป็นสีแดง สีส้ม หรือสีเหลืองร่วงหล่นปกคลุมพื่นน้ำของคุณลองราวกับพรม พร้อมวิวภูเขาไฟฟูจิเป็นธรรมชาติที่สวยงามมากๆ ถ้าได้ไปช่วงพีคๆ ก็จะได้ชมใบไม้ที่กลายเป็นสีแดงสดให้เราชื่นชม (\*\*การเปลี่ยนสีของใบไม้เกิดขึ้นเร็ว หรือ เปลี่ยนสีได้ช้า ของแต่ละฤดูกาล ทั้งนี้ขึ้นอยู่กับสภาพอากาศในแต่ละปี)

**Highlight!** ความโชคดีจะเป็นของใคร หากโชคดีจะได้เจอกับงานเทศกาล Fuji Kawaguchiko Autumn Leaves Festival การแสดงดนตรีที่คึกคัก ร้านขายของสุดเก๋ แคมป์ถ่ายรูปกับสุดยอดโลเคชั่น ไม่มาไม่ได้แล้ว!!





**\*\*กรณีที่ไม่เปิดยังไม่เปลี่ยนสี หรือร่วงโรยเร็วกว่ากำหนด ขึ้นอยู่กับสภาพอากาศของแต่ละปี ทั้งนี้ทางบริษัทขอปรับไป ความสวยงามและเอกลักษณ์ที่ไม่เหมือนใคร**  
หมู่บ้านโอชิโนะ ฮักไก (Oshino Hakkai Village) เป็นหมู่บ้านที่ตั้งอยู่ใกล้ภูเขาไฟฟูจิ บริเวณทะเลสาบยามานาคาโกะ (Lake Yamanaka-ko) ซึ่งในปี 2013 ฟูจิซังได้รับเลือกให้เป็นมรดกทางวัฒนธรรมของโลกในบริเวณนี้มีบ่อน้ำใสๆ รวมกัน กว่า 8 บ่อ เป็นน้ำที่เกิดจากการละลายของหิมะจากบนภูเขาไฟฟูจิมีอายุมากกว่า 1,200 ปี อีระถ่ายภาพ หรือ ซิมของออร์อย่า เช่น โมจิย่าง แสนอรรอย ซึ่งเป็นของขึ้นชื่อของหมู่บ้านแห่งนี้เอง **แทน โดยไม่แจ้งให้ทราบล่วงหน้าทุกกรณี**



**ข้อปิ้งที่ ดิวตี้ฟรี (Duty free)** แหล่งช้อปปิ้งปลอดภาษี ที่รวบรวมสินค้าราคาพิเศษ และมีชื่อเสียงที่เห็นแล้วต้องรู้ว่ามาจากประเทศญี่ปุ่นเช่น โฟมถ่านหินภูเขาไฟ วิตามิน อาหารเสริม ครีมต่างๆ ขนญี่ปุ่นหลากหลายชนิด รวมไปถึงชาเขียว ผลิตภัณฑ์ขึ้นชื่อของญี่ปุ่น เป็นต้น ให้ทุกท่านสามารถเลือกซื้อเป็นของขวัญ

เที่ยง

**๑๐ รับประทานอาหารเที่ยง (มื้อที่4)**

**เดินทางสู่ โตเกียว(Tokyo) (ใช้เวลาเดินทางประมาณ 2 ชั่วโมง)** มหานครที่คึกคัก เต็มไปด้วยวัฒนธรรม ประวัติศาสตร์ และความทันสมัย เมืองนี้มีอะไรให้ดูและทำมากมาย ตั้งแต่ชมวัดวาอารามโบราณ ไปจนถึงช้อปปิ้งในย่านแฟชั่นสุดทันสมัย **วัดพุทธที่เก่าแก่ที่สุดในภูมิภาคคันโต วัดอาซากุสะ (SENSOJI TEMPLE)** กราบสักการะขอพรจากองค์ เจ้าแม่กวนอิมทองคำที่เป็นทองสัมฤทธิ์ มีขนาดเล็กเพียง 5.5 เซนติเมตร ให้ท่านถ่ายภาพเป็นที่ระลึกกับ คามินาริมง (ประตูฟ้าคำรณ) ซึ่งมีโคมไฟสีแดงขนาดยักษ์ที่มีความสูงถึง 4.5 เมตร โคมไฟที่ใหญ่ที่สุดในโลกแขวนอยู่ เลือกชมและเช่าเครื่องรางอันศักดิ์สิทธิ์ของวัดแห่งนี้



**Highlight ๗ ขอฟร 5 เยน เพราะญี่ปุ่นเชื่อว่า 5 เยน นั้น เป็นเหรียญที่มีจุดตรงกลาง สิ่งเลวร้าย สิ่งที่ไม่ดี จะลอดผ่านจากรูนี้ออกไป หากขอพรกับเจ้าแม่กวนอิมเสร็จให้โยนเหรียญ 5 เยน ลงจุดโยนเหรียญ เชื่อว่าพรที่ขอไปจะสมหวังทุกประการ สาธุ.**

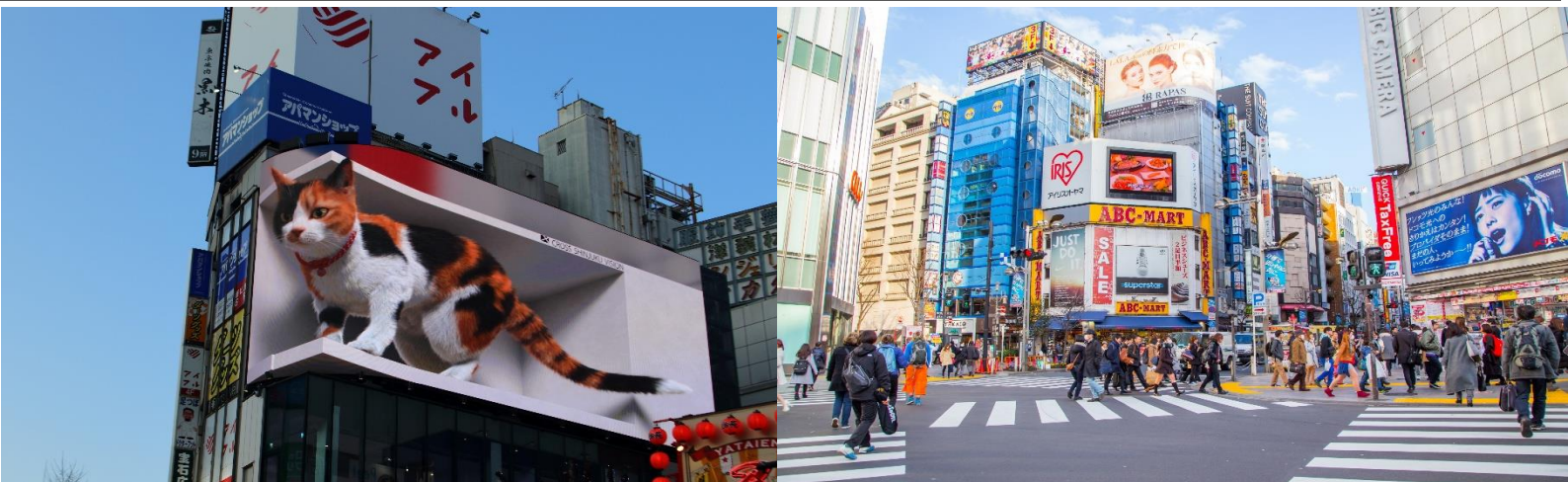




หากพอมีเวลาแนะนำให้ท่านอิสระเดินเล่น  
ชม สวนสุมิเดะ (Sumida Park) ตั้งอยู่ริม  
แม่น้ำสุมิเดะ (Sumida River) เป็น  
สวนสาธารณะมีวิวแม่น้ำเป็นฉากหลังจึง  
เกิดวิวทิวทัศน์ที่สวยงามสุดโรแมนติกและ  
นับว่าที่นี่เป็นจุดยอดนิยมอีกแห่งหนึ่งของ  
โตเกียวเลยทีเดียว



เซ็กไอเก็มเด็ดศูนย์รวมแฟชั่น ย่านชินจูกุ (Shinjuku) (ใช้เวลาเดินทางประมาณ 1 ชั่วโมง) แหล่งช้อปปิ้งขนาดใหญ่  
ใจกลางเมืองหลวงโตเกียว สามารถเลือกชมและซื้อสินค้ามากมาย อาทิเช่น เครื่องใช้ไฟฟ้า, กล้องถ่ายรูป, นาฬิกา,  
เสื้อผ้า, รองเท้า และเครื่องสำอางแบรนด์ต่างๆ เช่น KOSE, SHISEDO, KANEBO, SK II และอื่นๆ อีกมากมาย หรือ  
ร้าน100เยน (อยู่ที่ตึก PEPE ชั้น 8) ซึ่งสินค้าทุกอย่างภายในร้านจะราคา 100 เยน เท่ากันหมด หรือเป็นร้านดองกี้และ  
ร้านมัตสึโมโต้ที่รวมสินค้า ที่ขายสินค้าราคาถูกลดราคาพิเศษอย่างเอาไว



**Highlight!** อัปเดตพิกัด  
POPMART สาขาชินจูกุ เป็น  
auto shop (ตุ๊กต) ที่ตึก Alta  
อยู่หน้าตึกเลย ไปจุ่มกัน



เดินทางสู่เมืองนาริตะ(Narita) (ใช้เวลาเดินทางประมาณ 1 ชั่วโมง) เป็นเมืองในฝันของใครหลายคน เพราะมีความ  
หลากหลายของสถานที่ท่องเที่ยว ร้านอาหารมีให้เลือกมากมาย การเดินทางสะดวกและมีงานเทศกาลต่างๆ ตลอด  
ทั้งปี งานเทศกาลยอดนิยมในบางแห่ง จึงเป็นเมืองที่ไม่มาไม่ได้!

**เย็น** อีสรรับประทานอาหารเย็น ตามอัธยาศัยเพื่อไม่เป็นการรบกวน

ที่พัก: Hedistar Hotel Narita 3\* หรือระดับใกล้เคียงกัน

(ชื่อโรงแรมที่ท่านพักทางบริษัทจะทำการแจ้งพร้อมใบนัดหมาย 5-7 วันก่อนเดินทาง)

(หลังเช็คอินเข้าสู่ที่พักแนะนำให้ท่านอีสรเพลิดเพลินเดินเล่น บริเวณใกล้เคียงโรงแรม The Hedistar Hotel  
Narita มีห้าง AEON TOWN NARITA-TOMISATO ท่านสามารถอีสรอาหารเย็นที่นั่นได้)

**วันที่สี่** อีสรท่องเที่ยวตามอัธยาศัย หนึ่งวันเต็ม!

🍴 อาหาร เช้า

**เช้า** 🍴 รับประทานอาหารเช้า ณ โรงแรม (มือที่สี่)

- อีสรท่องเที่ยวตามอัธยาศัยไม่มีรถ อาหาร โทด์และหัวหน้าทัวร์ให้บริการ
- ทุกคนสามารถท่องเที่ยวและช้อปปิ้ง โดยมีโทดแนะนำเส้นทาง

**โปรแกรมแนะนำ**

\* Option tour! สนุกสนานเที่ยวดิสนีย์แลนด์ หรือ ดิสนีย์ซี

ราคาเริ่มต้นท่านละ 3,000 บาท/ท่าน \*โปรดตรวจสอบกับเจ้าหน้าที่อีกครั้งก่อนการสั่งซื้อ\*

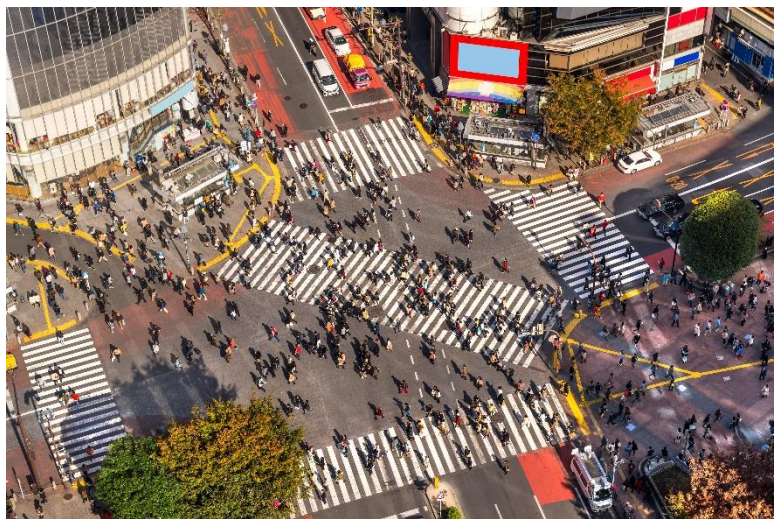
สวนสนุกโตเกียวดิสนีย์แลนด์ (ไม่มีหัวหน้าทัวร์และไม่มีโทดนำเที่ยว) ตั้งอยู่ในจังหวัดชิบะ ได้รับแรงบันดาลใจมา  
จากดิสนีย์แลนด์แห่งแรกที่แคลิฟอร์เนียกับ Magic Kingdom ที่ฟลอริดา ที่นี่คือสวนสนุกระดับโลกมีเวทมนตร์ใน  
แบบฉบับเฉพาะตัว โตเกียวดิสนีย์แลนด์ แบ่งออกเป็น 7 โซน ที่มีความสุขรอทุกคนอยู่แบบไม่ซ้ำกันเลย โดยโตเกียว  
ดิสนีย์แลนด์นั้นถูกสร้างขึ้นโดยบริษัทผลิตภาพยนตร์การ์ตูนวอลท์ดิสนีย์ เปิดให้บริการในปี 1983 ซึ่งเป็นสวน



สนุกดิสนีย์แลนด์แห่งแรกที่สร้างขึ้นที่ประเทศสหรัฐอเมริกา ประกอบด้วยริมหลัก 7 ริม ได้แก่ World Bazaar, Tomorrow land, Toon town, Fantasy land, Critter Country, Western land และ Adventure land  
(ค่าทัวร์ไม่รวมบัตรค่าเข้าโตเกียวดิสนีย์แลนด์โปรดตรวจสอบราคากับเจ้าหน้าที่อีกครั้งก่อนเดินทาง)



หรืออิสระท่องเที่ยวโดยรถไฟ ย่านชิบูย่า (Shibuya) ถือได้ว่าเป็นศูนย์กลางอย่างยิ่งในด้านแฟชั่น มีแหล่งช้อปปิ้งห้างสรรพสินค้าขนาดใหญ่ ร้านค้ารวมทั้งช้อปปิ้งแบรนด์ดังอยู่มากมาย นอกจากนี้แล้วก็ยังมีร้านอาหารและแหล่งบันเทิงอย่างครบครัน และ ย่านฮาราจูกุ (Harajuku) ศูนย์รวมของเด็กวัยรุ่น ที่แต่งหน้าแต่งตัวกันทั้งแนวแฟนตาซี ปิศาจและแนวน่ารักๆ และในย่านนี้ยังมีแหล่งช้อปปิ้ง ถนนทรอกทาเคชิตะ ทั้งสองข้างทางเรียงรายไปด้วยร้านขายของวัยรุ่น เสื้อผ้า เครื่องประดับ รองเท้า กระเป๋า ร้านพาสกัฟูด ร้านเครปญี่ปุ่นอร่อยๆ ร้าน 100 เยน หรือเลือกช้อปปิ้งแบบสบายๆ ย่านกินซ่า (Ginza) คือชื่อของแหล่งช้อปปิ้งสุดหรูชื่อดังของญี่ปุ่น เต็มไปด้วยร้านค้าแบรนด์เนมระดับไฮเอนด์มารวมตัวกันอยู่มากมาย และร้านค้าขนาดใหญ่อย่าง BIC CAMERA, UNIQLO หรือ MUJI ก็จะมีสินค้าหลากหลายครบครัน ซึ่งจะสะดวกสำหรับเวลาที่ต้องการซื้อสินค้าจำนวน



อิสระอาหารเที่ยงและเย็น ตามอัธยาศัย เพื่อไม่เป็นการรบกวนเวลาของท่าน

ที่พัก: Hedistar Hotel Narita 3\* หรือระดับใกล้เคียงกัน

(ชื่อโรงแรมที่ท่านพักทางบริษัทจะทำการแจ้งพร้อมใบนัดหมาย 5-7 วันก่อนเดินทาง)

(หลังเช็คอินเข้าสู่ที่พักแนะนำให้ท่านอิสระเพลิดเพลินเดินเล่น บริเวณใกล้เคียงโรงแรม The Hedistar Hotel Narita มีห้าง AEON TOWN NARITA-TOMISATO ท่านสามารถอิสระอาหารเย็นที่นั่นได้)

**วันที่ห้า** ท่าอากาศยานนานาชาตินาริตะ – ท่าอากาศยานนานาชาติดอนเมือง

**๑๑ อาหาร เช้า**

เช้า ๑๑ รับประทานอาหารเช้า (เมื่อที่ 6) บริการอาหารเช้าแบบ SET BOX กรณีที่พักอยู่ห่างสนามบิน หรือ กรณีห้องอาหารโรงแรมเปิดช้า

เดินทางสู่ ท่าอากาศยานนานาชาตินาริตะ ประเทศญี่ปุ่น เพื่อเตรียมตัวเดินทางกลับสู่ ประเทศไทย

09.15 น. เดินทางสู่ ท่าอากาศยานนานาชาติดอนเมือง โดยสายการบิน AIR ASIA X (XJ) เที่ยวบินที่ XJ601 (ค่าทัวร์ไม่รวมค่าอาหารบนเครื่อง บนเครื่องบินจำหน่าย )

14.40 น. เดินทางถึง ท่าอากาศยานนานาชาติดอนเมือง ประเทศไทย โดยสวัสดิภาพ

\*\*\*\*\*



**หมายเหตุ:** รายการทัวร์สามารถเปลี่ยนแปลงได้ตามความเหมาะสม เนื่องจากสภาวะอากาศ, การเมือง, สายการบิน การจราจร ช่วงเทศกาลหรือวันหยุดของญี่ปุ่น เป็นต้น โดยมีต้องแจ้งให้ทราบล่วงหน้า โดยทางผู้จัดจะปรับเปลี่ยนโดยคำนึงถึงผลประโยชน์ของท่านเป็นหลัก เพื่อให้ท่านท่องเที่ยวได้ครบถ้วนตามโปรแกรม

เนื่องจากโปรแกรมทัวร์เป็นช่วงคาบเกี่ยวระหว่างฤดูใบไม้เปลี่ยนสีและฤดูหนาว การสัมผัสความงดงามของธรรมชาติ การเปลี่ยนสีและการร่วงโรยของใบไม้ รวมไปถึงอากาศที่หนาวเย็น การตกของหิมะโหหรือซ่า ทั้งนี้ขึ้นอยู่กับสภาพอากาศในแต่ละปี

\*การบริการของรถบัสนำเที่ยวญี่ปุ่น ตามกฎหมายของประเทศญี่ปุ่นนั้น สามารถให้บริการสูงสุดวันละไม่เกิน 11 ชั่วโมง คนขับรถบัสนำเที่ยวจะต้องมีเวลาพักผ่อนอย่างน้อย 13 ชั่วโมงต่อวัน) และไม่สามารถขอเพิ่มเวลาใช้บริการรถบัสนำเที่ยวได้ โดยมีคนคู่เทศก์และคนขับจะเป็นผู้บริหารเวลาตามความเหมาะสม จึงขอสงวนสิทธิ์ในการปรับเปลี่ยนเวลาท่องเที่ยวตามสถานที่ในโปรแกรมการเดินทาง

\*\* ตามกฎหมายของประเทศญี่ปุ่นนั้น สามารถให้บริการสูงสุดวันละไม่เกิน 11 ชั่วโมง กรณีที่คนขับรถไม่ได้พักโรงแรมเดียวกับกรุ๊ปทัวร์ หรือ คนขับรถต้องนำรถส่งกลับบริษัทฯ จะสามารถให้บริการกรุ๊ปทัวร์ในวันนั้นๆ ได้สูงสุด 10 ชั่วโมง เท่านั้น เพื่อเป็นการเพื่อเวลาให้คนขับรถถึงที่หมายปลายทางนั้นๆ แล้วเวลารวมทั้งสิ้นไม่เกินเวลา 11 ชม. ตามที่กฎหมายกำหนดบังคับ

**ประกาศสำคัญ:** รับเฉพาะผู้มีวิฤตประสงค์เพื่อการท่องเที่ยวเท่านั้น ค่าทัวร์ที่จ่ายให้กับผู้จัด เป็นการชำระแบบจ่ายชำระขาด และผู้จัดได้ชำระให้กับสายการบินและสถานที่ต่างๆ แบบชำระขาดเช่นกันก่อนออกเดินทาง ฉะนั้นหากท่านไม่เข้าร่วมเดินทางหรือใช้บริการตามรายการไม่ด้วยสาเหตุใด หรือได้รับการปฏิเสธการเข้าหรือออกนอกเมืองจากประเทศในรายการ (ประเทศไทยและประเทศญี่ปุ่น) ทางผู้จัดขอสงวนสิทธิ์การคืนเงินสดส่วนใดๆ รวมทั้งค่าตั๋วเครื่องบินให้แก่ท่าน



## เงื่อนไขการให้บริการ

- ▶ การเดินทางครั้งนี้จะต้องมีจำนวน 20 ท่านขึ้นไป กรณีไม่ถึงจำนวนดังกล่าว
    - จะส่งจอยน์ทัวร์กับบริษัทที่มีโปรแกรมใกล้เคียงกัน
    - หรือเลื่อน หรือยกเลิกการเดินทาง โดยทางบริษัทจะทำการแจ้งให้ท่านทราบล่วงหน้าก่อนการเดินทางประมาณ 10 วัน
    - หรือขอสงวนสิทธิ์ในการปรับราคาค่าบริการเพิ่ม (ในกรณีที่ผู้เดินทางไม่ถึง 15 ท่าน และท่านยังประสงค์เดินทางต่อ) โดยทางบริษัทจะทำการแจ้งให้ท่านทราบก่อนล่วงหน้า
  - ▶ ในกรณีที่ลูกค้าต้องออกตัวโดยสารภายในประเทศ กรุณาติดต่อเจ้าหน้าที่ของบริษัทฯ ก่อนทุกครั้ง มิฉะนั้นทางบริษัทจะไม่รับผิดชอบใดๆ ทั้งสิ้น
  - ▶ การจองทัวร์และชำระค่าบริการ
    - **กรุณาชำระค่ามัดจำ ท่านละ 20,000 บาท** กรุณาส่งสำเนาหน้าพาสปอร์ต พร้อมเอกสารชำระมัดจำค่าทัวร์
    - ค่าทัวร์ส่วนที่เหลือชำระ 30 วันก่อนออกเดินทาง **กรณีบริษัทฯ จำเป็นต้องออกตัวก่อนท่านจำเป็นต้องชำระค่าทัวร์ส่วนที่เหลือตามที่บริษัทกำหนดแจ้งเท่านั้น**
- \*\*สำคัญ\*\*** สำเนาหน้าพาสปอร์ตผู้เดินทาง (จะต้องมีอายุเหลือมากกว่า 6 เดือนก่อนหมดอายุนับจากวันเดินทางไป-กลับและจำนวนหน้าหนังสือเดินทางต้องเหลือว่างสำหรับติดวีซ่าไม่ต่ำกว่า 3 หน้า) **\*\*กรุณาตรวจสอบก่อนส่งให้บริษัทมิฉะนั้นทางบริษัทจะไม่รับผิดชอบกรณีพาสปอร์ตหมดอายุ\*\*** กรุณาส่งพร้อมหลักฐานการโอนเงินมัดจำ

## เงื่อนไขการยกเลิก

- ยกเลิกก่อนการเดินทางตั้งแต่ 46 วันขึ้นไป คืนเงินค่าทัวร์โดยหักค่าใช้จ่ายที่เกิดขึ้นจริง
  - ยกเลิกก่อนการเดินทาง 31-45 วัน ยึดเงิน 50% จากยอดที่ลูกค้าชำระมา และเก็บค่าใช้จ่ายที่เกิดขึ้นจริง(ถ้ามี)
  - ยกเลิกก่อนการเดินทางน้อยกว่า 30 วัน ขอสงวนสิทธิ์ยึดเงินเต็มจำนวน
- \*กรณีมีเหตุยกเลิกทัวร์ โดยไม่ใช่ความผิดของบริษัททัวร์ คืนเงินค่าทัวร์โดยหักค่าใช้จ่ายที่เกิดขึ้นจริง(ถ้ามี)  
\*ค่าใช้จ่ายที่เกิดขึ้นจริง เช่น ค่ามัดจำตัวเครื่องบิน โรงแรม ค่าวีซ่า และค่าใช้จ่ายจำเป็นอื่นๆ

กรณีจองทัวร์วันหยุดเทศกาล วันหยุดนักขัตฤกษ์ วันหยุดยาวต่อเนื่อง  
หากได้มีการแจ้งยกเลิกทัวร์ ทางบริษัทฯ ขอสงวนสิทธิ์เก็บค่าทัวร์ทั้งหมด โดยไม่มีเงื่อนไขใดๆ ทั้งสิ้น



### อัตราค่าบริการนี้ รวม

1. ค่าตัวโดยสารเครื่องบินไป-กลับ ชั้นประหยัดพร้อมค่าภาษีสนามบินทุกแห่งตามรายการทัวร์ข้างต้น *(ตัวกรุ๊ปไม่สามารถ Upgrade ที่นั่ง ได้ และต้องเดินทางไป-กลับพร้อมตัวกรุ๊ปเท่านั้นไม่สามารถเลื่อนวันได้)*
2. ค่าที่พักห้องละ 2-3 ท่าน ตามโรงแรมที่ระบุไว้ในรายการหรือ ระดับใกล้เคียงกัน  
กรณีพัก 3 ท่านถ้าวันที่เข้าพักห้องโรงแรม ไม่มีห้อง TRP ( 3 ท่าน) จำเป็นต้องแยกพัก 2 ห้อง(มีค่าใช้จ่ายพักเดี่ยวเพิ่ม) กรณีห้อง TWIN BED (เตียงเดี่ยว 2 เตียง) ซึ่งโรงแรมไม่มีหรือเต็ม ทางบริษัทขอปรับเป็นห้อง DOUBLE BED แทนโดยมีต้องแจ้งให้ทราบล่วงหน้า หรือ หากต้องการห้องพักแบบ DOUBLE BED ( 1 เตียงใหญ่) ซึ่งโรงแรมไม่มีหรือเต็ม ทางบริษัทขอปรับเป็นห้อง TWIN BED แทนโดยมีต้องแจ้งให้ทราบล่วงหน้า กรณีห้องพักในเมืองที่ระบุไว้ในโปรแกรมมีเทศกาลวันหยุด มีงานแฟร์ต่างๆ บริษัทขอจัดที่พักในเมืองใกล้เคียงแทน
3. ค่าอาหาร ค่าเข้าชม และ ค่ายานพาหนะทุกชนิด ตามที่ระบุไว้ในรายการทัวร์ข้างต้น
4. เจ้าหน้าที่บริษัท ๙ คอยอำนวยความสะดวกตลอดการเดินทาง
5. ค่าน้ำหนักกระเป๋า **สายการบิน AirAsia X (XJ) สัมภาระโหลดใต้ท้องเครื่อง ไม่เกิน 20 กิโลกรัมและ ถือขึ้นเครื่องได้ 7 กิโลกรัม** และค่าประกันวินาศภัยเครื่องบินตามเงื่อนไขของแต่ละสายการบินที่มีการเรียกเก็บ และกรณีสัมภาระเกินท่านต้องเสียค่าปรับตามที่สายการบินเรียกเก็บ **\*\*กรณีท่านมีความประสงค์จะซื้อน้ำหนักเพิ่ม กรุณาแจ้งพร้อมจองทัวร์หรือก่อนเดินทางอย่างช้า 10 วัน พร้อมชำระค่าน้ำหนัก\*\*** ซื้อน้ำหนักเพิ่ม 5 กก. ชำระเพิ่ม 700 บาท /เพิ่ม 10 กก. ชำระเพิ่ม 1,400 บาท/เพิ่ม 20 กก. ชำระเพิ่ม 3,500 บาท
6. ค่าประกันอุบัติเหตุตามกรมธรรม์วงเงิน 1,000,000 บาท ค่ารักษาพยาบาล ตามเงื่อนไขของบริษัทฯประกันภัยที่บริษัททำไว้ ทั้งนี้ยอมอยู่ในข้อจำกัดที่มีการตกลงไว้กับบริษัทประกันชีวิต ทุกกรณี ต้องมีใบเสร็จและเอกสารรับรองทางการแพทย์ จากหน่วยงานที่เกี่ยวข้อง ไม่คุ้มครองโรคประจำตัว การสูญเสียทรัพย์สินส่วนตัวของผู้เดินทาง และไม่รวมประกันสุขภาพ ท่านสามารถสั่งซื้อประกันสุขภาพเพิ่มได้จากบริษัทประกันทั่วไป
7. ค่าภาษีสนามบิน และค่าภาษีน้ำมันตามรายการทัวร์
8. ค่ารถปรับอากาศน้ำดื่มตามระบุไว้ในรายการ พร้อมคนขับรถ (กฎหมายไม่อนุญาตให้คนขับรถเกิน 11 ชม./วัน)
9. รวมภาษีมูลค่าเพิ่ม 7% และภาษีหัก ณ ที่จ่าย 3% (ค่าบริการเท่านั้น)

### อัตราค่าบริการนี้ ไม่รวม

1. ค่าทำหนังสือเดินทางไทย และเอกสารต่างด้าวต่างๆ
2. ค่าใช้จ่ายอื่นๆ ที่นอกเหนือจากรายการระบุ อาทิเช่น ค่าอาหาร เครื่องดื่ม ค่าช้อปปิ้ง ค่าโทรศัพท์ เป็นต้น
3. ค่าภาษีทุกรายการคิดจากยอดบริการ, ค่าภาษีเดินทาง (ถ้ามีการเรียกเก็บ)
4. ค่าภาษีน้ำมันที่สายการบินเรียกเก็บเพิ่มภายหลังจากทางบริษัทฯ ได้ออกตั๋วเครื่องบิน ได้ทำการขายโปรแกรมไปแล้ว
5. ค่าพนักงานยกกระเป๋าที่โรงแรม
6. ค่าทิปไกด์ คนขับรถ ขออนุญาตนำเก็บ ณ สนามบินวันแรก ท่านละ 2,000 บาท / ท่าน



## หมายเหตุ

กรุณาอ่านศึกษารายละเอียดทั้งหมดก่อนทำการจอง เพื่อความถูกต้องและความเข้าใจตรงกันระหว่างท่านลูกค้าและบริษัทฯ และเมื่อท่านตกลงชำระเงินมัดจำหรือค่าทัวร์ทั้งหมดกับทางบริษัทฯ แล้ว ทางบริษัทฯ จะถือว่าท่านได้ยอมรับเงื่อนไขข้อตกลงต่างๆ ทั้งหมด

1. บริษัทฯ ขอสงวนสิทธิ์ที่จะเลื่อนการเดินทางหรือปรับราคาค่าบริการขึ้นในกรณีที่ผู้ร่วมคณะไม่ถึง 15 ท่าน
2. ขอสงวนสิทธิ์การเก็บค่าน้ำมันและภาษีสนามบินทุกแห่งเพิ่ม หากสายการบินมีการปรับขึ้นก่อนวันเดินทาง
3. บริษัทฯ ขอสงวนสิทธิ์ในการเปลี่ยนเที่ยวบิน โดยมีต้องแจ้งให้ทราบล่วงหน้าเนื่องจากสาเหตุต่างๆ
4. บริษัทฯ จะไม่รับผิดชอบใดๆ ทั้งสิ้น หากเกิดกรณีความล่าช้าจากสายการบิน, การยกเลิกบิน, การประท้วง, การนัดหยุดงาน, การก่อการจลาจล, ภัยธรรมชาติ, การนำสิ่งของผิดกฎหมาย ซึ่งอยู่นอกเหนือความรับผิดชอบของบริษัทฯ
5. บริษัทฯ จะไม่รับผิดชอบใดๆ ทั้งสิ้น หากเกิดสิ่งของสูญหาย อันเนื่องเกิดจากความประมาทของท่าน, เกิดจากการโจรกรรม และ อุบัติเหตุจากความประมาทของนักท่องเที่ยวเอง
6. เมื่อท่านตกลงชำระเงินมัดจำหรือค่าทัวร์ทั้งหมดกับทางบริษัทฯ แล้ว ทางบริษัทฯ จะถือว่าท่านได้ยอมรับเงื่อนไขข้อตกลงต่างๆ ทั้งหมด
7. รายการนี้เป็นเพียงข้อเสนอที่ต้องได้รับการยืนยันจากบริษัทฯ อีกครั้งหนึ่ง หลังจากได้สำรองโรงแรมที่พักในต่างประเทศเรียบร้อยแล้ว โดยโรงแรมจัดในระดับใกล้เคียงกัน ซึ่งอาจจะปรับเปลี่ยนตามที่ระบุในโปรแกรม
8. การจัดการเรื่องห้องพัก เป็นสิทธิ์ของโรงแรมในการจัดห้องพักให้กับกรุ๊ปที่เข้าพัก โดยมีห้องพักสำหรับผู้สูบบุหรี่ / ปลอดบุหรี่ได้ โดยอาจจะขอเปลี่ยนห้องได้ตามความประสงค์ของผู้ที่พัก ทั้งนี้ขึ้นอยู่กับความพร้อมให้บริการของโรงแรม และไม่สามารถรับประกันได้
9. กรณีผู้เดินทางต้องการความช่วยเหลือเป็นพิเศษ อาทิเช่น **ใช้วีลแชร์ กรุณาแจ้งบริษัทฯ อย่างน้อย 14 วัน ก่อนการเดินทาง** มีฉะนั้น บริษัทฯ ไม่สามารถจัดการได้ล่วงหน้าได้
10. มัคคุเทศก์ พนักงานและตัวแทนของผู้จัด ไม่มีสิทธิ์ในการให้คำสัญญาใดๆ ทั้งสิ้นแทนผู้จัด นอกจากมีเอกสารลงนามโดยผู้มีอำนาจของผู้จัดกำกับเท่านั้น
11. ผู้จัดจะไม่รับผิดชอบและไม่สามารถคืนค่าใช้จ่ายต่างๆ ได้เนื่องจากการเหมาะจ่ายกับตัวแทนต่างๆ ในกรณีที่ผู้เดินทางไม่ผ่านการพิจารณาในการตรวจคนเข้าเมือง-ออกเมือง ไม่ว่าจะเป็นกองตรวจคนเข้าเมืองหรือกรมแรงงานของประเทศในรายการท่องเที่ยว อันเนื่องมาจากการกระทำที่ส่อไปในทางผิดกฎหมาย การหลบหนี เข้าออกเมือง เอกสารเดินทางไม่ถูกต้อง หรือ การถูกปฏิเสธในกรณีอื่นๆ