



BONNY เจริญ สีดรุณี ชวงเจียวโกว
อุทยานธารน้ำแข็งต้ากู่ 6วัน 5คืน
****พิเศษเมนู...เปิดปีกกิ้ง****

วัน	 <p>BCTFU25-SL Lion air</p> <p><i>Bonny</i></p> <p>เจริญ สีดรุณี ต้ากู่ปังชอน</p> <p>อุทยานภูเขาสิ่ดรุณี ชวงเจียวโกว อุทยานธารน้ำแข็งต้ากู่(รวมกระเช้า) แพนด้ายักษ์ปิ่นตึก ห้องสมุดจงซูเก๋อ ชวยกวางชวยแคม มาสคอตแพนด้าเซลฟี</p> <p>เมนูพิเศษ! เปิดปีกกิ้ง</p>
1	
2	
3	
4	
5	
6	

เที่ยวครบทุกวัน

6วัน 5คืน เดินทาง ก.ค. - ก.ย. 68

ราคาเริ่มต้น

17,998

บ้านนัก 20 กิโลเมตร

4 Stars Hotel

อาหาร 13 มื้อ

TRAVEL INSURANCE



กำหนดการเดินทาง	ผู้ใหญ่ พักห้องละ 2-3 ท่าน	พักเดี่ยวเพิ่ม
19-24 ก.ค. 68	17,998.-	4,500.-
19-24 ส.ค.68	19,998.-	4,500.-
21-26 ส.ค.68	18,998.-	4,500.-
13-18 ก.ย. 68	18,998.-	4,500.-
20-25 ก.ย. 68	18,998.-	4,500.-

***ราคาเฉพาะคนไทยเท่านั้น *พาสปอร์ตต่างชาติ ชำระเพิ่ม 2,000 บาท**

***คณะ 15 ท่านออกเดินทาง (มีหัวหน้าทัวร์) *โปรแกรมนี้มีล่องเรือชมวัด 3 วัด**

***ข้อควรทราบ :** ตามนโยบายของร้านสินค้าท้องถิ่นจีน กำหนดให้มีการประชาสัมพันธ์สินค้าพื้นเมืองให้นักท่องเที่ยวได้รู้จัก จึงเรียนให้นักท่องเที่ยวทุกท่านทราบว่าร้านสินค้าท้องถิ่นจีนทุกร้านจำเป็นต้องรบกวนทุกท่านแวะชม ใช้เวลาไม่น้อยกว่า 60 นาที *ซื้อหรือไม่ซื้อ ขึ้นอยู่กับความพอใจของท่านเป็นหลัก ไม่มีการบังคับใดๆ ทั้งสิ้น

**ไม่รวมค่าทิปไกด์ท้องถิ่น
และพนักงานขับรถท้องถิ่น
ท่านละ 1,500 บาท/ลูกค้ำ1ท่าน**

- ค่าทิปหัวหน้าทัวร์ตามความพึงพอใจของท่าน

- ไม่มีราคาเด็กเนื่องจากเป็นทัวร์ราคาพิเศษ!!
- ไม่สามารถเลือกที่นั่งบนเครื่องบินได้เนื่องจากเป็นตั๋วกรุ๊ปทัวร์
- พรีพาสปอร์ตไทย ไม่มีค่าธรรมเนียมวีซ่า (เฉพาะพาสปอร์ตไทย) เดินทางไป-กลับพร้อมกรุ๊ป



แจ้งเพื่อทราบ เพื่อความปลอดภัยของผู้เดินทาง

- เส้นทางนี้มีความเสี่ยงที่จะเกิดอาการAMS(หรือแพ้ที่ราบสูง) เหมาะสำหรับท่านที่มีสุขภาพแข็งแรง เนื่องจากบางสถานที่อยู่สูงกว่าระดับน้ำทะเลมากกว่า 3xxx เมตร มีออกซิเจนเบาบาง และมีความกดอากาศต่ำ อาจจะทำให้ท่านหายใจลำบาก แนะนำควรเคลื่อนไหวร่างกายแบบช้าๆ ควรใช้ออกซิเจนขณะอยู่ที่ราบสูง หากมีอาการปวดหัว คลื่นไส้หายใจไม่สะดวก ควรรีบแจ้งไกด์ท้องถิ่นหรือหัวหน้าทัวร์โดยด่วน
- สำหรับท่านที่มีโรคประจำตัว กรุณาปรึกษาแพทย์
- กรณีเกิดค่าใช้จ่ายอื่นต้องทำให้ท่านกลับก่อนโปรแกรมหรือไม่สามารถร่วมทริปตามที่กำหนดบริษัทฯ ขอสงวนสิทธิ์ที่จะไม่คืนเงินทั้งหมด

หมายเหตุ* เส้นทางที่ราบสูง ไกด์ท้องถิ่นมีแนะนำกรใช้ยา น้ำแดง(สมุนไพรจีน) + ออกซิเจน สอบถามราคาได้ที่ไกด์ท้องถิ่น

รายละเอียด

วันที่หนึ่ง	ดอนเมือง – ท่าอากาศยานเจิ้งตูเทียนฟู SL932(17.20-21.15) – เข้าสู่ที่พัก
14.00 น.	พร้อมกันที่ท่าอากาศยานดอนเมือง อาคารผู้โดยสารระหว่างประเทศอาคาร1 ชั้น 3 ประตู 1 โดยมีเจ้าหน้าที่คอยให้การต้อนรับและอำนวยความสะดวกแก่ทุกท่าน
17.20 น.	ออกเดินทางสู่เจิ้งตู โดยสายการบิน LION AIR เที่ยวบินที่ SL932
21.15 น	ถึงท่าอากาศยานเจิ้งตูเทียนฟู ประเทศจีน สู่ขั้นตอนการตรวจคนเข้าเมืองและศุลกากร (เวลาท้องถิ่นประเทศจีนเร็วกว่าประเทศไทย 1 ชั่วโมง) กรุณาปรับเวลาของท่านเพื่อความสะดวกในการนัดหมาย นำท่านเดินทางสู่นครเจิ้งตู เมืองหลวงของมณฑลเสฉวนเป็นศูนย์กลางทางด้านเศรษฐกิจ วัฒนธรรมและการปกครอง
ที่พัก	DERUNDA HOTEL หรือเทียบเท่า 4 ดาวจีน



วันที่สอง **เดินทางสู่สี่ดรุณี – อุทยานหุบเขาซวงเจียวโกว (รวมรถอุทยาน) – เดินทางสู่เม่าเสี้ยน**

เช้า **บริการอาหาร ณ ห้องอาหารของโรงแรม**

จากนั้นนำท่านเดินทางสู่ภูเขาสี่ดรุณีภูเขาสี่ดรุณีตั้งอยู่ในมณฑลเสฉวน ได้รับการขนานนามว่าเป็น "แอลป์แห่งตะวันออก" ใช้เวลาเดินทางประมาณ 3.30 ชม ให้ท่านได้ดื่มด่ำกับบรรยากาศวิทิวทัศน์ที่สวยงามตลอดเส้นทาง

กลางวัน **บริการอาหารกลางวัน ณ ภัตตาคาร**



ภูเขาสี่ดรุณี สวิตเซอร์แลนด์แห่งแดนมังกร ภูเขาสี่ดรุณี หรือ ชื่อในภาษาจีน ชื่อภูเขาหนิงชาน (四姑娘山 ,Siguniangshan) หากแต่ชาวทิเบตเรียกขานกันในนามแห่งเทพศักดิ์สิทธิ์ "Skola" ซึ่งแปลว่า "เทพเจ้าผู้ปกปักรักษา" ภูเขาสี่ดรุณี คือ เป้าหมายปลายทางของนักท่องเที่ยวสายรักเขาจากทั่วโลกต่างปักหมุดไว้ว่า "สักครั้งในชีวิตต้องมาเห็นด้วยตา สัมผัสด้วยใจ" สำหรับคนเอเชียแล้ว ที่นั่งดงามยิ่งใหญ่ไม่แพ้เขาทิสลิตหรือจุงเฟราแห่งสวิตเซอร์แลนด์เลย หรือ แม้แต่เทือกเขาแอลป์ก็ตาม จนได้รับการขนานนามจากผู้มาเยือนว่า ภูเขาสี่ดรุณี คือ ภูเขาแอลป์แห่งดินแดนตะวันออก อีกทั้งธรรมชาติที่ยังอุดมสมบูรณ์ แม่น้ำ ลำธาร ต้นไม้ พืชพันธุ์อันงดงาม จึงเป็นจุดดึงดูดผู้คนให้ได้มาสัมผัสกับความงามระดับโลกแห่งนี้

นำชมเส้นทางหุบเขาซวงเจียวโกว เป็นเส้นทางที่คนส่วนใหญ่นิยมใช้ เนื่องจากเป็นเส้นทางที่สะดวก โดยมีรถบัสของอุทยานให้บริการตลอดเส้นทาง รถของอุทยานจะนำนักท่องเที่ยวไปสู่จุดชมวิวด้านในสุด

จากนั้นนำชมอุทยานเจียวโกว เส้นทางยอดนิยมในการชมความสวยงามของภูเขาสี่ดรุณี มีระยะทางประมาณ 34 กม. โดยมีจุดท่องเที่ยวแบ่งออกเป็น 3 ส่วนด้วยกัน

-หุบเขาหินหยาง ล้อมรอบไปด้วยภูเขาทุกทิศทุกทาง ซึ่งอยู่ในส่วนที่ลึกที่สุดและจะได้เห็นธารน้ำแข็งภูเขากระจกแก้ว ภูเขาดวงอาทิตย์ ภูเขาดวงจันทร์ ยอดเขากระต่าย

-ทุ่งหญ้าเหนียนหญูป่า ชมยอดเขารูปรางแปลกตา เช่น ยอดเขาพราน ยอดวังโปตาลา ยอดเขาเพชร



-ภูเขาหิมะตั้งครคร มีทิวทัศน์ที่สวยงามของท้องทุ่งกว้าง โดยมีฉากหลังเป็นภูเขาสูงปกคลุมด้วยหิมะขาว และในหุบเขาจะมีลำธารใสสะอาดรวมถึงต้นสนสูงสลับด้วยต้นไม้หลายหลากเฉดสี เช่น เขียวอ่อน เขียวแก่ เหลืองส้ม แดง น้ำตาลเข้ม มีฝูงจามรีให้เห็นตลอดเส้นทาง และมีทะเลสาบที่ตั้งอยู่ท่ามกลางทุ่งหญ้าที่มีภูเขาหิมะล้อมรอบ



*หมายเหตุ การท่องเที่ยวภายในอุทยานฯ ทั้งนี้ขึ้นอยู่กับการใช้เวลาในแต่ละสถานที่ การรักษาเวลาของคณะทัวร์ และสภาพอากาศในวันนั้นๆ และ ณ วันเดินทาง หากคณะไม่สามารถเดินทางไปชมอุทยานได้ ไม่ว่าเนื่องจากสภาพอากาศหรือเหตุผลใดๆ ก็ตาม ทางบริษัทฯ ขอสงวนไม่ต้องแจ้งให้ทราบล่วงหน้า หรือสถานที่เที่ยวอื่นแทน

จากนั้นนำท่านเดินทางสู่เมาส์เซียน ชมวิวระหว่างทาง หรือพักผ่อนตามอัธยาศัย

ค่ำ บริการอาหารค่ำ ณ ภัตตาคาร

ที่พัก THE WHISPER MOUNTAIN HOTEL หรือเทียบเท่า 4 ดาวจีน

วันที่สาม เมาส์เซียน-อุทยานธารน้ำแข็งต่ากู(รวมกระเช้าขึ้น-ลง) – เมาส์เซียน

เช้า บริการอาหาร ณ ห้องอาหารของโรงแรม

จากนั้นนำท่านสู่เมืองเอ๋อฮุย เมืองปกครองตนเองอาปาซึ่งเป็นพื้นที่ใกล้กับเขตปกครองตนเองซีจาง (ทิเบต) เพื่อเดินทางสู่อุทยานน้ำแข็งต่ากู

กลางวัน บริการอาหารกลางวัน ณ ภัตตาคาร



จากนั้นนำท่านสู่อุทยานน้ำแข็งด่ากู่ หรือ อุทยานสวรรค์ภูผาหิมะการ์เซียด่ากู่ปิงชวน (รวมกระเช้าขึ้น-ลง) ด่ากู่ปิงชวน Dagu Pingchuan ถือได้ว่าเป็นอุทยานสมบัติทางธรรมชาติที่ล้ำค่าของมณฑลเสฉวน ที่มีความงามไม่แพ้อุทยานและทะเลสาบไคโอบนโลกมนุษย์ จุดที่สูงที่สุดมีความสูงจากระดับน้ำทะเลประมาณ 5,286 เมตรเป็นภูผาธารน้ำแข็งที่ศักดิ์สิทธิ์ ชาวบ้านเชื่อว่ามีเทพเจ้าพิทักษ์ภูเขานั่งอยู่ นั้งกระเช้าชมภูเขาน้ำแข็งหิมะ 3 ลูกที่เชื่อว่าเป็นสันหลังมังกรที่มีความงดงาม ฉากเบื้องหน้าเป็นภูเขาที่สูงชันตัดกับท้องฟ้าที่มีสีฟ้าครามสดใสและพระอาทิตย์สะท้อนการเขี่ยคล้ายดังภูเขาเงินระยิบระยับสะท้อนเข้าสู่ สายตาดั่งได้นั่งกระเช้าชมภูเขาสวรรค์ที่หาชมได้ยากยิ่งนัก

URGENT!
เส้นทางนี้...เดินทางสู่พื้นที่สูงมากกว่า 2,500 เมตรจากระดับน้ำทะเล
เนื่องจากมีความดันอากาศและออกซิเจนลดลง
อาจจะเกิดการแพ้ที่ราบสูงได้ หากมีอาการกรุณารีบแจ้ง
ไกด์หรือหัวหน้าทัวร์



หมายเหตุ*กรณีอุทยานสวรรค์ภูผาหิมะการ์เซีย ด่ากู่ปิงชวน ปิดปรับปรุงหรือกระเช้าขึ้น-ลงมีการปิดซ่อมบำรุงหรือ เนื่องจากสภาพอากาศเนื่องจากสภาพอากาศ การจราจรติดขัด หรือเหตุผลใดๆ ก็ตาม ทางบริษัทฯ ขอสงวนไม่ต้องแจ้งให้ทราบล่วงหน้าหรือปรับเปลี่ยนรายการสถานที่ท่องเที่ยวตามความเหมาะสม

จากนั้นนำท่านเดินทางสู่เมาเสี้ยน ชมวิวระหว่างทาง หรือพักผ่อนตามอัธยาศัย

ค่ำ บริการอาหารค่ำ ณ ภัตตาคาร

ที่พัก THE WHISPER MOUNTAIN HOTELหรือเทียบเท่า 4 ดาวจีน

วันที่สี่ **ดูเจียงเยียน – ร้านยาถงเหียนถั่ง – จัตุรัสเทียนวู – มาสคอตแพนด้าเชลฟี – หอสมุดจงซูเก๋อ – สะพานหนานเฉียว - ชมธารน้ำสีฟ้า - ดูเจียงเยียน**

เช้า บริการอาหาร ณ ห้องอาหารของโรงแรม

นำท่านเดินทางสู่ดูเจียงเยียน ชมวิวระหว่างทาง หรือพักผ่อนตามอัธยาศัย

จากนั้นนำท่านแวะชมสินค้าร้านยาถงเหียนถั่ง

กลางวัน บริการอาหารกลางวัน ณ ภัตตาคาร



นำท่านเดินทางสู่ **ห้องสมุดจงชู่เก๋อ (ดูเจียงเฉียนจงชู่เก๋อ)** ร้านหนังสือรายใหญ่ประเทศจีน ซึ่งมี 21 สาขาในปัจจุบัน ได้นำพาธุรกิจหนังสือเล่มให้ก้าวไปข้างหน้า ด้วยการนำพานักอ่านผลบุญภัยไปในโลกหนังสือราวกับเป็น "อลิซในแดนมหัศจรรย์" ห้องสมุดคือความมหัศจรรย์แห่งการสร้างสรรค์บรรยากาศนอกเหนือไปจากดีไซน์ที่ชวนพิศวงแล้ว ยังหยิบเอาเอกลักษณ์ของป่าไฟและหมีแพนด้าแห่งเจียงตุมาสร้างสรรค์สวรรค์ในมุมเล็ก ๆ ให้เด็ก ๆ รักการอ่านอีกด้วย

นำท่านสู่ **จัตุรัสหย่างเทียนวู่** ชมมาสคอตแพนด้าเซลฟี "แพนด้ายักษ์" หนักถึง 130 ตัน ในท่ากำลังนอนเซลฟีสุดน่ารัก ตัวนี้มีขนาด กว้าง 11 เมตร ยาว 26.5 เมตร สูง 12 เมตร และถูกตรึงด้วยลวดสแตนเลสเคลื่อนเบามากถึง 3 ล้านเส้น เป็นผลงานการออกแบบของฟลอเรนทีน ฮอฟแมน ศิลปินชาวเนเธอร์แลนด์



จากนั้นชมเขื่อนดูเจียงเฉียน Dujiangyan 都江堰 สถานที่ท่องเที่ยวระดับ 5A ซึ่งโครงการชลประทานเขื่อนดูเจียงเฉียน (都江堰) ที่เมืองดู เจียงเฉียน มณฑลเสฉวน ซึ่งได้รับการยกย่องให้เป็นมรดกโลกจากองค์การยูเนสโก เมื่อปี พ.ศ.2542 อิสระให้ท่านได้เก็บภาพความประทับใจ แสงสียามค่ำคืน



ค่า บริการอาหาร ณ ภัตตาคาร

ที่พัก FENGYIN TIANJIAO HOTEL / LANGLIZ HOTEL DUJIANGYAN หรือเทียบเท่า 4 ดาวจีน

วันที่ทำ เjingตู - **พิพิธภัณฑ์ผ้าปักเสฉวน** – ถนนคนเดินตงเจียวจี้ – ศูนย์การค้า Global Center – SKP
การแสดงแสงสีเสียงดึกแผด

Option : ศูนย์อนุรักษ์หมีแพนด้า ราคาท่านละ 250 หยวน

เช้า บริการอาหาร ณ ห้องอาหารของโรงแรม



นำท่านเดินทางสู่เจิงตู ชมวิวระหว่าง หรือพักผ่อนตามอัธยาศัย

Option : ชมศูนย์อนุรักษ์หมีแพนด้า
ราคาท่านละ 250 หยวน

เป็นศูนย์การวิจัยการพัฒนาแพนด้าของเจิงตู
ภายในมีการดูแลเพาะพันธุ์หมีแพนด้าสุดน่ารัก
เช่น แพนด้าดำ แพนด้าแดง



กลางวัน

บริการอาหาร ณ ภัตตาคาร

จากนั้นนำท่านพิพิธภัณฑ์ผ้าปักเสฉวน จากนั้นนำท่านสู่ถนนคนเดินดงเจียวอี้ ย่านช้อปปิ้งสุดฮิต ที่ได้มีไปด้วยร้านค้า ร้านอาหาร ร้านคาเฟ่สุดเก๋ มีมุมถ่ายรูปหลายจุด บริเวณนี้อดีตเคยเป็นโรงงานเก่า ปัจจุบันถูกดัดแปลงให้เป็นสถานที่ท่องเที่ยวให้ผู้คนได้มาถ่ายรูปกำแพงสีส้มเก็บไว้เป็นความทรงจำ



จากนั้นนำท่านเดินทางสู่ โกลบอล เซ็นเตอร์ เอสเคพีหรือ New Century Global Center ซึ่งตั้งอยู่ในเมืองเจิงตู ถือเป็นอาคารที่ใหญ่ที่สุดในโลก มีพื้นที่รวมประมาณ 1.7 ล้านตารางเมตร โดยศูนย์การค้านี้เป็นแหล่งช้อปปิ้งระดับไฮเอนด์ที่ รวมแบรนด์หรูจากทั่วโลก จากนั้นให้ท่านได้ช้อปปิ้ง ห้างสรรพสินค้า SKP ห้างแห่งอนาคต... เปิดใหม่ที่เจิงตู จุดเด่นของที่นี่คือห้างสรรพสินค้า SKP ศูนย์การค้าหรูหราใจกลางเมืองเจิงตูบริเวณห้างยังมีการแสดงไฟSKP สวนสาธารณะที่มีภูมิทัศน์สวยงามทันสมัยเป็นมิตรกับสิ่งแวดล้อมผสมผสาน แฟชั่น เทคโนโลยี เข้ากับเมืองได้ดี



อิสระอาหารค่ำ ตามอัธยาศัย

ที่พัก

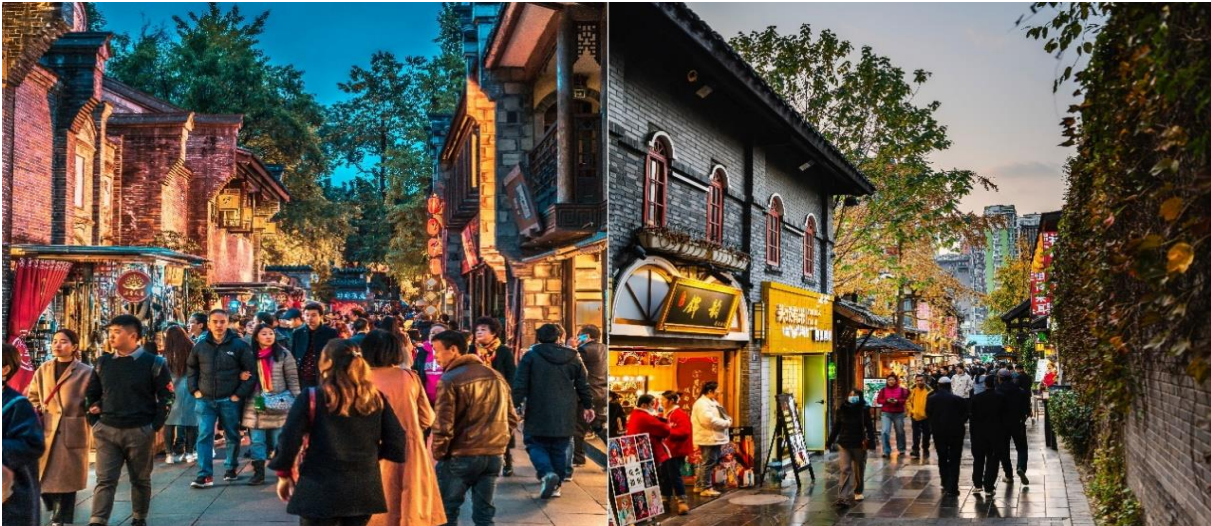
HILTON GARDEN INN CHENGDU หรือเทียบเท่า 4 ดาวจีน



วันที่หก **ร้านยางพารา – ขอยกว้างขอยแคบ – วัดตำลึง – แพนด้ายักษ์ป็นติก – ถนนคนเดินไทกุลี – ถนนคนเดินซุนซีลี - Popmart – ท่าอากาศยานเจ็ดตุเทียนฟู – กรุงเทพมหานครเมือง SL933(22.15-00.15+1)**

เช้า **บริการอาหาร ณ ห้องอาหารของโรงแรม**

นำท่านแวะชมสินค้าร้านยางพารา จากนั้นนำท่านช้อปปิ้ง**ขอยกว้างขอยแคบ** เป็นถนนที่แสดงถึงเสน่ห์ของการตกแต่งด้วยเรื่องราววิถีชีวิตการเป็นอยู่ของคนจีนเจ็ดตุเทียนฟูในสมัยโบราณ ที่มีการผสมความเป็นทันสมัยเข้าไปอย่างลงตัว ถนนคนเดินมี 3 ขอย แต่ละตรอกขอยมีความยาวประมาณ 400 เมตร มีทั้งร้านหนังสือร้านอาหาร เครื่องดื่ม และร้านสินค้าที่ระลึกให้เดินช้อปปิ้งเพลิดเพลิน



นำท่านชม**วัดตำลึง** เป็นวัดที่พระเสวียนจาง (พระถังซำจั๋ง) เคยจำพรรษาก่อนเดินทางไปชมพูทวีป ปัจจุบันนี้ได้มีโครงการอนุรักษ์อาคารบางส่วนและปรับปรุงพื้นที่รอบๆ

นำท่านชมจุดเช็คอินที่ **หมีแพนด้ายักษ์ป็นติก (IFS BUILDING)** เป็นแพนด้าที่อ้วนน่ารักกำลังป้ายป็นดิน เป็นประติมากรรมแพนด้ายักษ์แขวนอยู่บนอาคาร IFS ในใจกลางเมืองเจ็ดตุเทียนฟู และเมื่อท่านเดินจนสุดถนนท่านได้พบกับ จอสาม มิติขนาดใหญ่ยักษ์ที่หัวถนน โดนท่านสามารถเห็นภาพสามมิติด้วยตาเปล่า

กลางวัน **บริการอาหารกลางวัน ณ ภัตตาคาร(เปิดปักกิ่ง)**

จากนั้นนำท่านไปช้อปปิ้งที่ ถนนคนเดินไทกุลี ช้อปปิ้งคอมเพล็กซ์ ร้านอาหาร ห้างสรรพสินค้าใต้ดิน โรงภาพยนตร์ จัตุรัส และโรงแรมหรืออย่าง The Temple House ท่านจะได้สัมผัสวิถีชีวิตสไตล์จีนโมเดิร์น ที่ผสมผสานกันอย่างลงตัว ที่นี่มีทั้งสินค้านำเข้า สินค้าของจีนและของที่ระลึกให้ท่านเลือกสรร

นำท่านช้อปปิ้งต่อที่ย่าน ถนนคนเดินซุนซีลี ซึ่งเป็นย่านวัยรุ่น และขายสินค้าที่ทันสมัย ทั้งสินค้าแบรนด์เนม และช้อปปิ้งเสื้อผ้า รองเท้า กระเป๋า รวมถึงร้านขายของกินมากมาย เป็นถนนที่ปิดไม่ให้อารถสามารถวิ่งผ่านได้ และนำท่านชมสินค้าอาร์ตทอทยอดฮิตที่ร้าน Popmart อีสระให้ท่านได้เลือกดู เลือกซื้อของเล่นกล่องสนุกตามใจชอบ



อิสระอาหารค่ำ ตามอัธยาศัย

ได้เวลาอันสมควรนำท่านเดินทางสู่สนามบิน เพื่อทำการเช็คอินและโหลดสัมภาระก่อนบิน

22.15 น. ออกเดินทางกลับสู่กรุงเทพฯ โดยสายการบิน LION AIR เที่ยวบินที่ SL933

01.15+1 น. ถึงท่าอากาศยานดอนเมืองโดยสวัสดิภาพ

หมายเหตุ**



โปรแกรมและรายละเอียดของการเดินทางอาจมีการเปลี่ยนแปลงได้
ทั้งนี้ขึ้นอยู่กับสภาวะภายนอกที่บริษัทไม่สามารถควบคุมได้ อาทิเช่น
ภาวะอากาศ พายุเข้า รถติดหนัก เหตุสุดวิสัยต่างๆ ที่ไม่สามารถคาดการณ์
หรือล่วงหน้าได้ทาง บริษัทฯจะคำนึงถึงผลประโยชน์และความปลอดภัยของ
ผู้ร่วมเดินทางเป็นสำคัญ



สำคัญมาก!!

พาสปอร์ต(Passport) ควรมีอายุมากกว่า 6 เดือนก่อนเดินทาง

พาสปอร์ตต้องไม่มีรอยขีดเขียน ไม่มีรอยขาด หรือลักษณะบวมจากการโดนน้ำ
บริษัทฯ สงวนสิทธิ์ไม่รับผิดชอบ กรณีที่ท่านส่งหนังสือเดินทางหมดอายุ หรือผิดเล่มมาให้

เด็กอายุต่ำกว่า 18 ปี กรณีไม่ได้เดินทางกับพ่อแม่

ต้องมีหนังสือยินยอมให้ผู้เยาว์เดินทางไปต่างประเทศ ซึ่งออกโดยอำเภอ หรือสำนักงานเขตฯ ที่พ่อแม่มีชื่ออยู่ในทะเบียนบ้านเท่านั้น พร้อมระบุชื่อ-สกุลของญาติที่เดินทางกับเด็ก และวันที่เดินทางไป-กลับ อย่างชัดเจนในเอกสารยินยอม



ข้อควรระวัง



ท่านใดที่ต้องออกตัวภายในประเทศ (เครื่องบิน, รถทัวร์, รถไฟ) กรุณาแจ้งเจ้าหน้าที่บริษัททัวร์ให้ทราบและคอนเฟิร์มการเดินทางก่อนทุกครั้ง หากท่านทำการจองตัวเครื่องก่อนที่ท่านจะได้รับการคอนเฟิร์มการเดินทางจากบริษัท **ทางบริษัทจะไม่รับผิดชอบในทุกกรณี**

✔ วัตถุประสงค์บริการรวม

- ค่าตัวเครื่องบินเดินทางไป-กลับ ขึ้นประหยัดตามเส้นทาง และสายการบิน รวมถึงค่าภาษีสนามบิน (น้ำหนักโหลดท่านละไม่เกิน 20 กิโลกรัม ท่านละ 1 ใบ / ถังขึ้นเครื่อง 7 กิโลกรัม)
- ค่าที่พักระดับ 4ดาว ตามมาตรฐานโรงแรมประเทศจีน (ห้องละ 2-3 ท่าน)
กรณีพัก 3 ท่านถ้าวันที่เข้าพักโรงแรม **ไม่มีห้อง TRP (3 ท่าน)** อาจจำเป็นต้องแยกพัก 2 ห้อง (มีค่าใช้จ่ายพักเดี่ยวเพิ่ม)
กรณีห้อง TWIN BED (เตียงเดี่ยว 2 เตียง) ซึ่งโรงแรมไม่มีหรือเต็ม ทางบริษัทขอปรับเป็นห้อง DOUBLE BED แทนโดยมีต้องแจ้งให้ทราบล่วงหน้า หรือหากต้องการห้องพักแบบ DOUBLE BED (1 เตียงใหญ่) ซึ่งโรงแรมไม่มีหรือเต็ม ทางบริษัทขอปรับเป็นห้อง TWIN BED แทนโดยมีต้องแจ้งให้ทราบล่วงหน้า
กรณีห้องพักในเมืองที่ระบุไว้ในโปรแกรมมีเทศกาลวันหยุดยาว มีงานประชุมหรืองานแฟร์ต่างๆ บริษัทขอจัดที่พักในเมืองใกล้เคียงแทน
- ค่าพาหนะนำเที่ยวตลอดเส้นทาง
- ค่าอาหารแต่ละมื้อ
- ค่าเข้าชมตามสถานที่ต่างๆ
- ค่าประกันอุบัติเหตุระหว่างการเดินทาง ท่านละ 1 ล้านบาท กรณีรักษาพยาบาล 5 แสนบาท(เงื่อนไขตามกรมธรรม์)

✘ วัตถุประสงค์บริการไม่รวม

- ค่าน้ำหนักกระเป๋าเดินทางที่เกินจากสายการบินกำหนดไว้
- ค่าธรรมเนียมน้ำมัน และภาษีสนามบิน ในกรณีที่สายการบินมีการปรับขึ้นราคา
- ค่าใช้จ่ายส่วนตัว อาทิเช่น ค่าโทรศัพท์, ค่าซักรีด, ค่าอาหาร และเครื่องดื่มนอกเหนือจากในรายการ
- ค่าภาษีมูลค่าเพิ่ม 7% และภาษีหัก ณ ที่จ่าย 3% (กรณีลูกค้าต้องการใบเสร็จรับเงินแบบเต็มรูปแบบ)
- **ค่าสินน้ำใจ(ทิปไกด์)สำหรับมัคคุเทศก์ท้องถิ่น, คนขับรถ ท่านละ 1,500.- บาท/ทริป *สำหรับหัวหน้าทัวร์ ขึ้นอยู่กับความพึงพอใจในการบริการ**
- ค่าทิปพนักงานยกกระเป๋าที่โรงแรม (ใบละ 5 หยวน/ครั้ง), ค่าทิปต่าง ๆ หากท่านใช้บริการ
- หากวีซ่ากรุ๊ปยกเลิก ท่านจะต้องทำวีซ่าเดี่ยว ซึ่งจะต้องมีค่าใช้จ่ายเพิ่มเติม
- ค่าดำเนินการคัดกรองตรวจหาเชื้อ RT-PCR หรือ ATK ในกรณีที่ประเทศจีนต้องให้ตรวจ
- ค่าวีซ่าจีนสำหรับชาวต่างชาติ



การชำระค่าทัวร์

1. สำรองที่นั่งโดย **มัดจำท่านละ 10,000 บาท** ภายใน 3 วันหลังทำการจอง
 2. โปรดชำระค่าทัวร์ส่วนที่เหลือ อย่างน้อย 21 วัน ก่อนเดินทาง
- *กรณียกเลิกการเดินทางน้อยกว่า 30 วันทำการ บริษัทฯ ขอสงวนสิทธิ์ในการคืนค่ามัดจำ
*หรือหักค่าทัวร์ตามค่าใช้จ่ายที่เกิดขึ้นจริง โดยไม่สามารถขอคืนเงินได้ทุกกรณี

เงื่อนไขการสำรองที่นั่ง

1

กรณียกเลิกการเดินทางน้อยกว่า 30 วันทำการ และช่วงวันหยุดยาว หรือวันหยุดเทศกาลกรุณาแจ้งยกเลิกการเดินทางมากกว่า 45 วัน บริษัทฯ ขอสงวนสิทธิ์ในการคืนค่ามัดจำ หรือ หักค่าใช้จ่ายที่เกิดขึ้นจริง

2

กรณีท่านไม่ผ่านการอนุมัติวีซ่าของประเทศจีน หรือถูกปฏิเสธการเข้าประเทศจีน ด้วยเหตุผลใดก็ตาม บริษัทฯ ขอสงวนสิทธิ์ในการคืนค่าทัวร์ หรือหักค่าใช้จ่ายที่เกิดขึ้นจริง โดยไม่สามารถขอคืนเงินได้ทุกกรณี

3

หากท่านไม่ชำระมัดจำตามที่กำหนด ขออนุญาตยกเลิกการจองให้ลูกค้าท่านอื่น หากท่านชำระไม่ครบตามจำนวน บริษัทฯ ถือว่าท่านยกเลิกการเดินทาง โดยปริยาย เมื่อท่านได้ชำระเงินบางส่วน หรือทั้งหมด บริษัทฯ ถือว่าท่านได้ยอมรับเงื่อนไข และข้อตกลงต่างๆ ตามที่ได้ระบุไว้

4

หากท่านชำระเงินในบางส่วนแล้ว โปรดส่งสำเนาการโอนเงินมาทางอีเมลล์ ให้เซลล์ที่ท่านติดต่อ และส่งรายชื่อผู้จอง โดยผู้เดินทางจะต้องส่งสำเนาหนังสือเดินทาง (Passport) ตัวจริง

5

หากไม่ส่งสำเนาหนังสือเดินทาง (Passport) มาให้ทางบริษัทฯ ขอสงวนสิทธิ์ไม่รับผิดชอบค่าเสียหายอันเกิดจากความผิดพลาดจากการสะกดชื่อ-นามสกุล และอื่นๆ เพื่อใช้ในการจองตั๋วเครื่องบินทั้งสิ้น

เมื่อท่านจองทัวร์ และชำระมัดจำแล้ว

ถือว่าท่านได้ยอมรับในเงื่อนไขตามที่บริษัทกำหนดไว้ข้างต้น



หมายเหตุ



- กรณีผู้ร่วมคณะยินดีที่จะเดินทางน้อยกว่า 15 ท่าน ทางบริษัทฯ ขอสงวนสิทธิ์ ไม่มีหัวหน้าทัวร์ (มีไกด์ท้องถิ่นตลอดการเดินทาง)
- กรณีเจ้าหน้าที่ตรวจคนเข้าเมืองของประเทศนั้น ๆ ปฏิเสธการเข้า-ออก ด้วยเหตุผลใดก็ตาม ถือเป็นเหตุผลซึ่งอยู่นอกเหนืออำนาจ และความรับผิดชอบ ทางบริษัทฯ ขอสงวนสิทธิ์ที่จะไม่คืนเงินทั้งหมด
- กรณีท่านเดินทางช่วงเทศกาลต้องมีการยืนยันที่นั่งกับทางสายการบิน และทางโรงแรม โดยการผ่านตัวแทนทั้งใน และต่างประเทศ รวมถึงเที่ยวบินพิเศษ และเที่ยวบินเหมาลำ ทางบริษัทฯ ขอสงวนสิทธิ์ในการไม่คืนเงินทั้งหมด
- บริษัทฯ ขอสงวนสิทธิ์ที่จะไม่รับผิดชอบค่าใช้จ่ายใดๆ ในกรณีที่เกิดเหตุสุดวิสัยที่บริษัทไม่สามารถควบคุมได้ เช่น การยกเลิกเที่ยวบิน การเปลี่ยนตารางเวลาบิน หรือความล่าช้าของสายการบิน, อุบัติเหตุ, ภัยธรรมชาติ, การนัดหยุดงาน, การก่อกองจรด หรือสิ่งของสูญหายตามสถานที่ต่าง ๆ
- บริษัทฯ ขอสงวนสิทธิ์ที่จะเปลี่ยนแปลงราคา โดยไม่ต้องแจ้งให้ทราบล่วงหน้า ในกรณีที่มีการขึ้นลงของเงินตราต่างประเทศ และจากการปรับขึ้นค่าน้ำมันของสายการบิน
- บริษัทฯ ขอสงวนสิทธิ์ในการเปลี่ยนแปลงรายการท่องเที่ยวได้ตามความเหมาะสม ทั้งนี้จะยึดถือผลประโยชน์ของคณะผู้เดินทางเป็นสำคัญ โดยบริษัทฯ ยังคงรักษามาตรฐานการบริการไว้คงเดิม
- บริษัทฯ ขอสงวนสิทธิ์ เมื่อท่านเดินทางไปพร้อมคณะแล้วท่านงดใช้บริการใด หรือไม่เดินทางพร้อมคณะ ถือว่าท่านสละสิทธิ์ ซึ่งไม่สามารถเรียกร้องค่าบริการ และไม่สามารถขอเงินคืนได้ ไม่ว่ากรณีใดๆ ทั้งสิ้น ในกรณีที่ผู้ร่วมเดินทางไม่ครบตามจำนวน ทางบริษัทฯ ขอสงวนสิทธิ์เลื่อนการเดินทาง
- บริษัทฯ ขอสงวนสิทธิ์เมื่อท่านเดินทางไปพร้อมคณะ แล้วท่านงดใช้บริการใด หรือไม่เดินทางพร้อมคณะถือว่าท่านสละสิทธิ์ ไม่อาจเรียกร้องค่าบริการ และเงินคืน ไม่ว่ากรณีใด ๆ ทั้งสิ้น
- รายการทัวร์ดังกล่าว มีलगร้านช้อปปิ้ง ตามนโยบายของร้านสินค้าท้องถิ่นจีน กำหนดให้มีการประชาสัมพันธ์สินค้าพื้นเมืองให้นักท่องเที่ยวทั่วไปได้รู้จักจึงเรียนให้กักนักท่องเที่ยวทุกท่านทราบว่า ร้านสินค้าท้องถิ่นจีนทุกร้านจำเป็นต้องรบกวนทุกท่านแวะชม ใช้เวลาไม่น้อยกว่า 60 นาทีต่อร้าน ***ซื้อหรือไม่ซื้อขึ้นอยู่กับความพอใจของท่านเป็นหลัก ไม่มีการบังคับใด ๆ ทั้งสิ้น ** หากท่านมีความประสงค์ไม่ลงร้านช้อปปิ้งทางบริษัทฯ จะขอเรียกเก็บค่าใช้จ่ายท่านเป็นจำนวน 300 หยวน / คน / ร้าน
- บริษัทฯ ขอสงวนสิทธิ์เลื่อนการเดินทางในกรณีที่มีผู้ร่วมคณะเป็นผู้ใหญ่ไม่ครบจำนวนตามที่แจ้งไว้



แจ้งเพื่อทราบ

**กรณีที่ลูกค้าจองทัวร์ และชำระมัดจำแล้ว ถือว่าท่านได้
ยอมรับเงื่อนไขตามที่บริษัทกำหนดไว้ข้างต้น**