



Enjoyment เชียงไฮ้ ดิสนีย์แลนด์ 5วัน 3คืน

*เที่ยวครบทุกวัน / ทัวร์ไม่ลงร้านช้อปปิ้ง / พักโรงแรม 4 ดาว ย่านนานกิง

BCPVG14-H0
JUNEYAO AIR
吉祥航空

ทัวร์ไม่ลงร้านช้อปปิ้ง

บิน FULL SERVICE



รวมเที่ยวสวนสนุกดิสนีย์แลนด์

Enjoyment
SHANGHAI

เชียงใหม่ ดิสนีย์แลนด์ 5วัน3คืน
เที่ยวทุกวัน (พักเชียงใหม่ 3 คืน)

SKYWALK ถ่ายรูปหอไข่มุก TIAN AN 1000 TREES
STARBUCKS RESERVE ROASTERY
วัดหลงหัว วัดพระหยกขาว
ช้อปปิ้งถนนนานกิง MINISO LAND POPMART

เมนูพิเศษ!! เปิดปักกิ่ง, ขาหมูเชียงใหม่, ซาหมูซาบู



ช้อปปิ้ง Xintiandi



ตลาดร้อยปี



หมู่บ้านจู่เจียเจี๋ย

เดินทาง ส.ค.-ธ.ค.68

เริ่มต้น

24,998

 1 เที่ยวบิน
20 กิโลเมตร

 4 Stars
Hotel

 อาหาร
07 มื้อ

 TRAVEL
INSURANCE

เมนูพิเศษ!! เปิดปักกิ่ง, ขาหมูเชียงใหม่, ซาหมูซาบู



วัน	รายการ	อาหาร			โรงแรม
		B	L	D	
1	กรุงเทพฯสุวรรณภูมิ - เชียงใหม่ HO1358 (01.30-06.50 น.)	-	-	-	
2	เชียงใหม่ - เมืองโบราณจulesjewel(ไม่รวมล่องเรือ) - เชียงใหม่ - STARBUCKS RESERVE ROASTERY - Tian An 1000 Tress - ตลาดร้อยปีหรือตลาดเงินห้วยเมียว	☺	☺	-	PUJING WAITING HOTEL หรือเทียบเท่า 4ดาว
3	เชียงใหม่ - สวนสนุกเชียงใหม่ดิสนีย์แลนด์(รวมรถรับ-ส่ง)	☺	-	-	PUJING WAITING HOTEL หรือเทียบเท่า
4	วัดพระหยกขาว - ย่านชินเทียนตี้ - หาดไฉ่ต๋าน - ซุปเปอร์มาร์เก็ต - miniso land - ร้าน Popmart Option: *ล่องเรือแม่น้ำหวงผู่เจียง 180 หยวน/ท่าน *Shanghai Haichang Ocean Park 380 หยวน/ท่าน *โชว์ ERA 450 หยวน/ท่าน	☺	☺	-	PUJING WAITING HOTEL หรือเทียบเท่า
5	วัดหลงหัว - Skywalk จุดถ่ายรูปหอคอยไข่มุก - ร้านขนม HOLILAND - Disney store - ซุปเปอร์มาร์เก็ต - สนามบินเชียงใหม่ - กรุงเทพฯสุวรรณภูมิ HO1357 (21.00-00.30+1)	☺	☺	-	-

กำหนดการเดินทาง	ผู้ใหญ่ ห้องละ 2 อัตราท่านละ	พักเดี่ยวเพิ่มอัตรา ท่านละ
30 ส.ค. - 3 ก.ย.68	24,998.-	6,500.-
09-13 ก.ย.68	24,998.-	6,500.-
16-20 ก.ย.68	24,998.-	6,500.-
17-21 ต.ค.68	26,998.-	6,500.-
30 ต.ค.-4 พ.ย.68	26,998.-	6,500.-
21-25 พ.ย.68	24,998.-	6,500.-
28 พ.ย.- 2 ธ.ค.68	25,998.-	6,500.-
22-26 ธ.ค.68	26,998.-	6,500.-

****ราคาเฉพาะคนไทยเท่านั้น / พาสปอร์ตต่างชาติเก็บเพิ่ม 2,000 บาท / ท่าน****

คณะ 15 ท่านออกเดินทาง (มีหัวหน้าทัวร์) **ไม่ลงร้านซ้อปปิ้ง****



ไม่รวมค่าทิปไกด์ท้องถิ่น
และพนักงานขับรถท้องถิ่น
ท่านละ 1,500 บาท/ลูกค้ำ1ท่าน

• ค่าทิปหัวหน้าทัวร์ตามความพึงพอใจของท่าน

- ไม่มีราคาเด็กเนื่องจากเป็นทัวร์ราคาพิเศษ!!
- ไม่สามารถเลือกที่นั่งบนเครื่องบินได้จากเป็นตั๋วกรุ๊ปทัวร์
- ฟรีพาสปอร์ตไทย ไม่มีค่าธรรมเนียมวีซ่า (เฉพาะพาสปอร์ตไทย) เดินทางไป-กลับพร้อมกรุ๊ป

รายละเอียด

วันแรก	กรุงเทพฯสุวรรณภูมิ - เชียงใหม่ HO1358 (01.30-06.50 น.)
23.00 น.	คณะพร้อมกัน ณ ท่าอากาศยานสุวรรณภูมิ ชั้น 4 เคาน์เตอร์สายการบิน JUNEYAO AIR (HO) โดยมีเจ้าหน้าที่ของบริษัทฯคอยให้การต้อนรับ *กรุณาเผื่อเวลาในการเดินทางมายังสนามบิน เนื่องจากต้องใช้เวลาในการเช็คอิน ซึ่งสายการบินจะปิดให้ทำการเช็คอินก่อนเวลาบินประมาณ 1 ชั่วโมง
วันที่สอง	เชียงใหม่ – เมืองโบราณจูลีเจียเจียว – เชียงใหม่ - STARBUCKS RESERVE ROASTERY - Tian An 1000 Tress – ตลาดร้อยปีหรือตลาดเงินหวังเหมียว
01.30 น.	ออกเดินทางสู่เชียงใหม่ โดยสายการบิน JUNEYAO AIR เที่ยวบินที่ HO1358
06.50 น.	เดินทางถึงท่าอากาศยานเชียงใหม่ผู้ตง ประเทศจีน (เวลาท้องถิ่นเร็ว กว่าประเทศไทย 1 ชั่วโมง) หลังผ่านขั้นตอนการตรวจหนังสือเดินทางและตรวจรับสัมภาระเรียบร้อยแล้ว
เช้า	บริการอาหารเช้า (set box แสมเบอร์เกอร์) นำท่านเดินทางสู่เมืองโบราณจูลีเจียเจียว(ไม่รวมล่องเรือ) เมืองโบราณอายุเก่าแก่กว่า 1,700 ปี พื้นที่ประมาณ 47 ตารางกิโลเมตร เชื่อมโยงกันด้วยแม่น้ำหลากหลาย ภายในเมืองโบราณมีวัด อาคารบ้านเรือน ร้านค้า ร้านอาหาร สะพานหินขนาดใหญ่ที่ได้รับการอนุรักษ์ไว้เป็นอย่างดี



กลางวัน บริการอาหาร ณ ภัตตาคาร (เมนูพิเศษ!ชาบู ชาบู)



นำท่านเดินทางสู่เชียงใหม่ ชมวิวระหว่างทาง หรือพักผ่อนตามอัธยาศัย จากนั้นนำท่านสู่ **STARBUCKS RESERVE ROASTERY** สาขาใหม่ที่นครเชียงใหม่ มาพร้อมกับความยิ่งใหญ่อลังการ ครองตำแหน่งสตาร์บัคส์ที่ใหญ่และสวยที่สุดในโลก ซึ่งได้ทำการเปิดตัวไปเมื่อวันที่ 6 ธันวาคม 2560 มีเนื้อที่ใหญ่โตถึง 2,787 ตารางเมตร ด้านบนของร้านตกแต่งด้วยแผ่นไม้รูปหกเหลี่ยมซึ่งเป็นงานแฮนด์เมดจำนวน 10,000 แผ่น และที่ตั้งตระหง่านอยู่กลางร้านคือถึงคั่วกาแฟทองเหลืองขนาด 40 ตัน สูงเท่าตึก 2 ชั้น ประดับประดาด้วยแผ่นตราประทับแบบจีนโบราณมากกว่า 1,000 แผ่น ซึ่งบอกเล่าเรื่องราวความเป็นมาของสตาร์บัคส์ กาแฟที่คั่วในถังทองเหลืองนี้จะถูกส่งผ่านไปตามท่อทองเหลืองด้านบน ซึ่งจะทำให้เกิดเสียงราวกับเสียงดนตรี มีคานาเตอร์ที่ยาวที่สุด ซึ่งมีความยาวถึง 26.9 เมตร



นำท่านเดินทางสู่เทียนอันเซียนซู่ (**Tian An 1,000 Trees**) หรือเรียกว่า อาคารพันต้นไม้ ชมความอลังการของอาคารพานิชย์ที่ประดับตกแต่งด้วยต้นไม้มากกว่า 1,000 ต้น ได้รับการขนานนามว่าเป็นสิ่งมหัศจรรย์ของโลกสมัยใหม่ โดยคาดว่าต้นไม้ 1,000 ต้นเหล่านี้จะสามารถช่วยลดชั้นคาร์บอนไดออกไซด์ 21 ตันต่อปี ด้านในของอาคารมีทั้งส่วนของที่พักอาศัย ร้านอาหาร พิพิธภัณฑ์ แกลเลอรีศิลปะ อาหารสำนักงานและห้างสรรพสินค้า



นำท่านสู่เสียนหวังเมี่ยว หรือตลาดร้อยปี เชียงใหม่ เป็นตลาดเก่าแก่โบราณของผู้ดง มีอาคารบ้านเรือนรูปแบบสถาปัตยกรรมจีนโบราณสวยงามตั้งแต่สมัยราชวงศ์หมิงและชิง และตลาดแห่งนี้ยังมีของที่ระลึกอยู่เยอะเยอะบริเวณรอบๆมีร้านค้า ร้านขนม ร้านอาหารขึ้นชื่อของที่นี่ คือ "เสียวหลงเปา" และยังมีแหล่งช้อปปิ้งอันเก่าแก่ยอดนิยมของชาวต่างชาติ



อิสระอาหารค่ำตามอัธยาศัย เพื่อความสะดวกในการช้อปปิ้ง



วันที่สาม เชียงใต้ – สวนสนุกเชียงใหม่ดิสนีย์แลนด์(รวมรถรับ-ส่ง)

เช้า บริการอาหาร ณ ห้องอาหารของโรงแรม

จากนั้นนำท่านเดินทางสู่สวนสนุกดิสนีย์แลนด์ เป็นสวนสนุกแห่งที่ 6 ของอาณาจักรดิสนีย์ซึ่งมีขนาดใหญ่ อันดับ 2 ของโลกรองจากดิสนีย์แลนด์ในออร์แลนโด รัฐฟลอริดา สหรัฐอเมริกา และเป็นสวนสนุกดิสนีย์แลนด์แห่งที่ 3 ในเอเชีย ตั้งอยู่ในเขตจวนซาใกล้กับแม่น้ำหวงผู่และสนามบินผู่ตง สวนสนุกเชียงใหม่ดิสนีย์แลนด์มีขนาดใหญ่กว่าดิสนีย์แลนด์ ที่ฮ่องกงถึง 3 เท่า เปิดให้บริการเมื่อวันที่ 16 มิถุนายน 2016 ซึ่งใช้เวลาร่วม 5 ปีในการก่อสร้าง โดยใช้บั้งทั้งสิ้นราว 5.5 พันล้านเหรียญสหรัฐฯ หรือราว 180,000 ล้านบาท



ADVENTURE ISLE ดินแดนให้การผจญภัยที่จะทำให้หนักท้องเที่ยวได้ตื่นตาตื่นใจกับบรรยากาศหุบเขาลึกลับในยุคดึกดำบรรพ์ 'CASMP DISCOVERY' พร้อมเชิญชวนให้ร่วมเดินสำรวจดินแดนที่แฝงไปด้วยปริศนาและความลึกลับ และลงเรือเข้าไปสู่ 'ROARING RAPIDS' อุโมงค์ถ้ำปริศนาในช่องเขารอวรั้ง ซึ่งเป็นที่อยู่ของจระเข้ยักษ์น่าเกรงขาม และ ROARING OVER THE HORIZON เป็นเครื่องเล่นแนว 4D จะพาเราบินชมธรรมชาติและสิ่งก่อสร้างต่างๆทั่วโลก

TOMORROW LAND อีกหนึ่งไฮไลท์เด่นของสวนสนุกดิสนีย์ ที่มักจะสร้างโลกแห่งอนาคต เพื่อสร้างจินตนาการให้กับเด็กๆ พร้อมกับดีไซน์เครื่องเล่นสุดล้ำให้เข้ากับคอนเซ็ปต์ สำหรับที่ดิสนีย์แลนด์แห่งใหม่นี้ เปิดตัวเครื่องเล่นที่มีจากวิดีโอเกมและภาพยนตร์ไซไฟชื่อดัง TRON รถไฟเหาะรูปทรงจักรยานยนต์ไฮเทค ที่ถูกขนานนามไว้ว่า "LIGHTCYCLE POWER RUN" เป็นหนึ่งสุดยอดรถไฟเหาะดีลิ่งกาสำหรับเชียงใหม่ ดิสนีย์แลนด์ที่ห้ามพลาดหรือจะเอาใจสาวก STAR WAR อย่าง "STAR WARS LAUCH BAY" ได้ถ่ายรูปกับ DARTH VADER ตัวเป็นๆ

GARDENS OF IMAGINATION มีจุดเด่นเรื่องวัฒนธรรมของจีน ส่งเสริมเอกลักษณ์ของสวนพฤกษศาสตร์ในสวนสนุกแห่งนี้ได้อย่างเต็มที่ สวนที่ตั้งอยู่ไม่ไกลจากปราสาทเทพนิยาย 'WANDERING MOON TEAHOUSE' เป็นโรงน้ำชาที่พักผ่อนหย่อนใจที่งดงามอย่างลงตัว อีกทั้งยังมีสวนที่เลือกตัวละครสัตว์ของดิสนีย์ ดัดแปลงเป็นเหล่า 12 นักกษัตริย์ ตามแบบปฏิทินจีน มี 2 เครื่องเล่นเบาๆเด็กๆเล่นได้ ผู้ใหญ่เล่นดี คือ FANTASIA CAROUSEL (ม้าหมุน) กับ DUMBO THE FLYING ELEPHANT

TREASURE COVE เป็นธีมโจรสลัด เนรมิตฉากจากภาพยนตร์ชื่อดัง THE PIRATES OF THE CARIBBEAN กลายเป็นเครื่องเล่นและการแสดงโชว์สุดตระการตา ที่หาชมได้แค่เพียงที่ เชียงใต้ เท่านั้น จำลองฉากต่างๆ ริมทะเล เครื่องเล่นไฮไลท์คือ PIRATES OF THE CARIBBEAN – BATTLE FOR THE SUNKEN TREASURE เป็นเครื่องเล่นแนว 4D จะพาเรานั่งเรือพจญภัยไปกับต่อสู้อันน่ากลัวของเรือ BLACK PEARL กับ FLYING DUTCHMAN นอกจากนี้ยังมีเครื่องเล่นมากมาย เช่น 'BARBOSSA'S REVENGE' และ 'SIREN'S REVENGE'

FANTASY LAND สนุกกับเมืองเทพนิยาย ท่านจะได้พบกับโชว์อันยิ่งใหญ่ตระการตาและตัวการ์ตูนที่ท่านชื่นชอบ อาทิเช่น สโนว์ไวท์, เจ้าหญิงนิทรา, ซินเดอเรลล่า, มิกกี้เมาท์, หมิวลิป และเพื่อนตัวการ์ตูนอันเป็นที่ใฝ่ฝันของทุกคน

หลังสวนสนุกเชียงใหม่ดิสนีย์แลนด์ จุดพลุ ประมาณเวลา 20.30 น. ถึงเวลานัดหมาย นำท่านเดินทางสู่โรงแรม (เวลานัดหมายอาจจะเปลี่ยนแปลงตามสถานการณ์วันเดินทาง)



อิสระอาหารกลางวันและอาหารค่ำ เพื่อความสะดวกในการท่องเที่ยว

ที่พัก

Pujing Waiting Hotel หรือเทียบเท่า 4 ดาวจีน

วันที่สี่

วัดพระหยกขาว - ย่านซินเทียนตี้ - หาดไว่ทาน - อิสระช้อปปิ้งถนนนานกิง - miniso land - ร้าน Popmart

เช้า

บริการอาหาร ณ ห้องอาหารของโรงแรม

นำท่านสู่เชียงใหม่ นำท่านสู่วัดพระหยกขาว เป็นสถานที่ที่มีชื่อเสียงมากที่สุดในเมืองเชียงใหม่ ซึ่งเป็นที่รู้จักจากพระพุทธรูปสององค์ที่สร้างขึ้นจากหยกทั้งแท่ง มีความสูง 190 เซนติเมตร ห่มด้วยเพชรพลอย หินมโนรา มรกตและองค์พระพุทธรูปปางไสยาสน์ มีความยาว 96 เซนติเมตรนอนเอียงด้านขวาและหนุนพระเศียรด้วยพระหัตถ์ขวา ถือเป็นวัดที่มีทั้งชาวจีนและนักท่องเที่ยวเดินทางมาสักการบูชาตลอดทั้งวัน

นำท่านสู่ **Xintiandi** เป็นย่านช้อปปิ้งสุดชิคสำหรับวัยรุ่นเชียงใหม่ มีบรรยากาศร่มรื่นผสมผสานวัฒนธรรมจีนกับวัฒนธรรมตะวันตก ถือว่าเป็นย่านไฮโซของชาวเชียงใหม่ บริเวณรอบๆมีร้านค้า ร้านอาหาร สถาบันเท็ง โดดเด่นด้วยอาคารสถาปัตยกรรมดั้งเดิม หรือชิคๆเหม็น ซึ่งได้รับการอนุรักษ์ไว้เป็นอย่างดี



กลางวัน

บริการอาหาร ณ ภัตตาคาร(เมนูพิเศษ!เปิดปักกิ่ง)

นำท่านสู่ **หาดไว่ทาน** ตั้งอยู่บนฝั่งตะวันตกของแม่น้ำหวงผู้มีความยาวจากเหนือจรดใต้ถึง 4 กิโลเมตร เป็นเขตสถาปัตยกรรมที่ได้ชื่อว่า "พิพิธภัณฑ์สถาปัตยกรรมนานาชาติ" ถือเป็นสัญลักษณ์ที่โดดเด่นของนครเชียงใหม่ อีกทั้งถือเป็นศูนย์กลางทางการเงินการธนาคารที่สำคัญแห่งหนึ่งของเชียงใหม่ตลอดแนวยาวของหาดไว่ทานเป็นแหล่งรวมศิลปะสถาปัตยกรรมที่หลากหลาย เช่น สถาปัตยกรรมแบบโรมันโกธิคบาร์อครวมทั้งการผสมผสาน ระหว่างสถาปัตยกรรมตะวันออก-ตะวันตกเป็นที่ตั้งของหน่วยงานภาครัฐเช่น กรมศิลปากร โรงแรม และสำนักงานใหญ่ของธนาคารต่างชาติ





จากนั้นนำท่าน อีสระช้อปปิ้งถนนนานกิง ถนนแห่งนี้เปรียบเหมือนย่านสีลมของเมืองไทย หรือย่านออร์ชาร์ด ของสิงคโปร์ ถนนนี้มีความยาวประมาณ 5 กิโลเมตร มีห้างสรรพสินค้ามากมายอยู่บนถนนแห่งนี้เป็นย่านที่คึกคักและทันสมัยที่สุดในเซี่ยงไฮ้ ให้ท่านได้สัมผัสความน่ารักของตัวการ์ตูนชื่อดัง ณ ร้าน **POP MART** และ **Miniso land** มีจำหน่ายสินค้ายอดนิยม เช่น คิตตี้ สลัดดี คุโรมิ ไปเกม่อน เป็นต้น



Option ทัวร์เสริม หากท่านสนใจ สามารถสอบถามกับเจ้าหน้าที่บริษัท, หัวหน้าทัวร์ หรือไกด์ท้องถิ่น

OPTION: ล่องเรือแม่น้ำหวงผูเจียง ราคาท่านละ 180 หยวน
สัมผัสบรรยากาศบนแม่น้ำหวงผูเจียง โดยเรือจะล่องผ่านสถานที่
ท่องเที่ยวชื่อดัง เช่น The bund, หอไข่มุก, และตึกสูงตระหง่า
เพลิดเพลินกับการชมทิวทัศน์แสงสีสวยงามยามค่ำคืน





OPTION:

สวนน้ำ Shanghai Haichang Ocean Park
ราคาท่านละ 380 หยวน

ตั้งอยู่บริเวณนอกชายฝั่งทะเลจีนตะวันออก ติดกับทะเลสาบ Dripping Lake ในเขต Pudong New Area เป็นสวนสนุกระดับโลก ริมเกี่ยวกับมหาสมุทรที่ดีที่สุดในเซี่ยงไฮ้ คุณสามารถเพลิดเพลินกับทัศนียภาพทะเลลึกกับอันน่าทึ่ง



OPTION:

โชว์ ERA Intersection of Time
ราคาท่านละ 450 หยวน

เป็นการโชว์กายกรรมจีน ผสมผสานศิลปะ ปัจจุบันนี้ถือว่าเป็นโชว์ที่ดีที่สุดของเซี่ยงไฮ้ มีความงดงามอ่อนช้อย ตื่นเต้นเร้าใจตลอดการแสดง ผาดโผนเร้าใจ เช่น การแสดงชุดวงล้อ มอเตอร์ไซด์ไต่ลูกโลก

ERA ACROBATIC SHOW
SHANGHAI
CIRCUS WORLD



อิสระอาหารค่ำตามอัธยาศัย เพื่อความสะดวกในการช้อปปิ้ง

ที่พัก

Pujing Waiting Hotel หรือเทียบเท่า 4 ดาวจีน



วันที่ห้า วัดหลงหัว - Skywalk จุดถ่ายรูปหอคอยไข่มุก –ร้านขนม HOLILAND – Disney store – ซ้อปิ้งเอาท์เล็ต – สนามบินเชียงใหม่ผู้ตง – กรุงเทพฯสุวรรณภูมิ HO1357 (21.00-00.30+1)

เช้า บริการอาหาร ณ ห้องอาหารของโรงแรม

นำท่านสู่ วัดหลงหัว หรือ **Longhua Temple** (ไหว้เจ้าแม่กวนอิมพันมือพันตา) หรือที่ชาวจีนเรียกว่าหลงหัวชื่อเป็นวัดเก่าแก่คู่บ้านคูเมืองของเชียงใหม่โดยมีอายุมากกว่า 1,500 ปีวัดแห่งนี้สร้างขึ้นในยุคของสามก๊ก โดยความตั้งใจของขุนกวนที่ต้องการสร้างวัดแห่งนี้เพื่ออุทิศส่วนกุศลแก่มารดา นำท่านไหว้ขอพรเจ้าแม่กวนอิมพันมือพันตา จากนั้นนำชมเจดีย์แปดเหลี่ยมโบราณสูง 7 ชั้นเนื่องมาจากชาวจีนเชื่อกันว่าการทำความดี 1 ครั้งจะช่วยให้ปลดปล่อยกรรมที่เราเคยก่อไว้ 7 ครั้งจึงเป็นเหตุผลที่ว่าทำไมต้องมีเจดีย์ทั้งหมด 7 ชั้นซึ่งเป็นแลนด์มาร์คสำคัญของวัดหลงหัวเลยละครับเจดีย์แห่งนี้มีความสูงถึง 44 เมตรสร้างมาตั้งแต่ปี ค.ศ.92

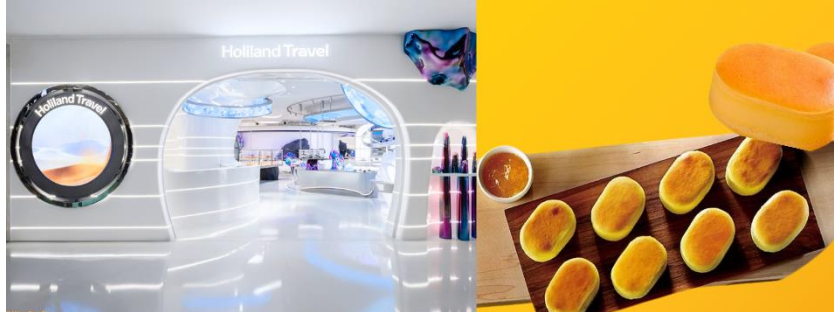


นำท่านสู่ **Sky walk** จุดถ่ายรูปชมวิวหอไข่มุก สัญลักษณ์ของเชียงใหม่ ให้ท่านได้เพลิดเพลิน กับ city view ชมตึกสูงตระหง่า เช่น ตึก Jinmao Tower, Shanghai Tower, และตึก Shanghai World Financial Center





จากนั้นนำท่านสู่ **Holiland** เป็นร้านเบเกอรี่อันดับ 1 ของจีน ซึ่งมีขนมยอดฮิต คือชีสเค้ก รสชาติอร่อยที่
คุณต้องลองชิม มีหลายรสชาติให้เลือก เช่น ช็อกโกแลต สตอเบอร์รี่ โอรีโอ้ หรือจะซื้อมาเป็นของฝากให้
เพื่อนๆก็ได้



ช้อปปิ้ง Disney Store เป็นสาขาที่ใหญ่ที่สุดในโลก อยู่ใกล้กับบริเวณหอไข่มุก ให้ท่านเลือกชมสินค้า
การตูนชื่อดังน่ารักตามอัธยาศัย



กลางวัน **บริการอาหาร ณ ภัตตาคาร(เมนูพิเศษ!ขาหมูเชียงใหม่)**

นำท่านช้อปปิ้ง **outlet** ให้อิสระท่านเลือกซื้อสินค้าแบรนด์ชั้นนำต่างๆ นานกว่า **600** แแบรนด์ เช่น
HUGOBOSS, ERMENEGILDO ZEGNA, MAXMARA, DUNHILL, KENZO, ST.JOHN, CANALI,
SWAROVSKI, GANT, TIMBERLAND เป็นต้น นอกจากนี้ภายในยังมีร้านอาหารและเครื่องดื่มจำหน่าย
อีกด้วย

ได้เวลาอันสมควรนำท่านเดินทางสู่สนามบินเชียงใหม่ผู้ตง เพื่อทำการเช็คอิน และโหลดสัมภาระ

21.00 น. ออกเดินทางกลับประเทศไทย โดยเที่ยวบินที่ **HO1357**

00.30+1 น. ถึงท่าอากาศยานนานาชาติสุวรรณภูมิ โดยสวัสดิภาพและประทับใจ

หมายเหตุ**



โปรแกรมและรายละเอียดของการเดินทางอาจมีการเปลี่ยนแปลงได้
ทั้งนี้ขึ้นอยู่กับสภาวะภายนอกที่บริษัทไม่สามารถควบคุมได้ อาทิเช่น
ภาวะอากาศ พายุเข้า รถติดหนัก เหตุสุดวิสัยต่างๆ ที่ไม่สามารถคาดการณ์
หรือล่วงหน้าโดยทาง บริษัทฯจะคำนึงถึงผลประโยชน์และความปลอดภัยของ
ผู้ร่วมเดินทางเป็นสำคัญ



สำคัญมาก!!

พาสปอร์ต(Passport) ควรมียอายุมากกว่า 6 เดือนก่อนเดินทาง

พาสปอร์ตต้องไม่มีรอยขีดเขียน ไม่มีรอยขาด หรือลักษณะบวมจากการโดนน้ำ
บริษัทฯ สงวนสิทธิ์ไม่รับผิดชอบ กรณีที่ท่านส่งหนังสือเดินทางหมดอายุ หรือผิดเล่มมาให้

เด็กอายุต่ำกว่า 18 ปี กรณีไม่ได้เดินทางกับพ่อแม่

ต้องมีหนังสือยินยอมให้ผู้เยาว์เดินทางไปต่างประเทศ ซึ่งออกโดยอำเภอ หรือสำนักงานเขตฯ ที่พ่อแม่มีชื่ออยู่ในทะเบียนบ้านเท่านั้น พร้อมระบุชื่อ-สกุลของญาติที่เดินทางกับเด็ก และวันที่เดินทางไป-กลับ อย่างชัดเจนในเอกสารยินยอม



ข้อควรระวัง



ท่านใดที่ต้องออกตัวภายในประเทศ (เครื่องบิน, รถทัวร์, รถไฟ) กรุณาแจ้งเจ้าหน้าที่บริษัททัวร์ให้ทราบและคอนเฟิร์มการเดินทางก่อนทุกครั้ง หากท่านทำการจองตัวเครื่องก่อนที่ท่านจะได้รับการคอนเฟิร์มการเดินทางจากบริษัท **ทางบริษัทจะไม่รับผิดชอบในทุกกรณี**

✔ อัตราค่าบริการรวม

- ค่าตัวเครื่องบินเดินทางไป-กลับ ชั้นประหยัดตามเส้นทาง และสายการบิน รวมถึงค่าภาษีสนามบิน (น้ำหนักโหลดท่านละไม่เกิน 20 กิโลกรัม ท่านละ 1 ใบ / ถังขึ้นเครื่อง 7 กิโลกรัม)

- ค่าที่พักระดับ 4ดาว ตามมาตรฐานโรงแรมประเทศจีน (ห้องละ 2-3 ท่าน)

กรณีพัก 3 ท่านถ้าวันที่เข้าพักโรงแรม **ไม่มีห้อง TRP (3 ท่าน)** อาจจำเป็นต้องแยกพัก 2 ห้อง (มีค่าใช้จ่ายพักเดี่ยวเพิ่ม)

กรณีห้อง TWIN BED (เตียงเดี่ยว 2 เตียง) ซึ่งโรงแรมไม่มีหรือเต็ม ทางบริษัทขอปรับเป็นห้อง DOUBLE BED แทนโดยไม่ต้องแจ้งให้ทราบล่วงหน้า หรือหากต้องการห้องพักแบบ DOUBLE BED (1 เตียงใหญ่) ซึ่งโรงแรมไม่มีหรือเต็ม ทางบริษัทขอปรับเป็นห้อง TWIN BED แทนโดยไม่ต้องแจ้งให้ทราบล่วงหน้า
กรณีห้องพักในเมืองที่ระบุไว้ในโปรแกรมมีเทศกาลวันหยุดยาว มีงานประชุมหรืองานแฟร์ต่างๆ บริษัทขอจัดที่พักในเมืองใกล้เคียงแทน

- ค่าพาหนะนำเที่ยวตลอดเส้นทาง
- ค่าอาหารแต่ละมื้อ
- ค่าเข้าชมตามสถานที่ต่างๆ
- ค่าประกันอุบัติเหตุระหว่างการเดินทาง ท่านละ 1 ล้านบาท กรณีรักษาพยาบาล 5 แสนบาท(เงื่อนไขตามกรมธรรม์)

✘ อัตราค่าบริการไม่รวม

- ค่าน้ำหนักกระเป๋าเดินทางที่เกินจากสายการบินกำหนดไว้
- ค่าธรรมเนียมน้ำมัน และภาษีสนามบิน ในกรณีที่สายการบินมีการปรับขึ้นราคา
- ค่าใช้จ่ายส่วนตัว อาทิเช่น ค่าโทรศัพท์, ค่าซักรีด, ค่าอาหาร และเครื่องดื่มนอกเหนือจากในรายการ
- ค่าภาษีมูลค่าเพิ่ม 7% และภาษีหัก ณ ที่จ่าย 3% (กรณีลูกค้าต้องการใบเสร็จรับเงินแบบเต็มรูปแบบ)
- **ค่าสินน้ำใจ(ทิปไกด์)สำหรับมัคคุเทศก์ท้องถิ่น, คนขับรถ ท่านละ 1,500.- บาท/ทริป *สำหรับหัวหน้าทัวร์ ขึ้นอยู่กับความพึงพอใจในการบริการ**
- ค่าทิปพนักงานยกกระเป๋าที่โรงแรม (ใบละ 5 หยวน/ครั้ง), ค่าทิปต่าง ๆ หากท่านใช้บริการ
- หากวีซ่ากรุ๊ปยกเลิก ท่านจะต้องทำวีซ่าเดี่ยว ซึ่งจะต้องมีค่าใช้จ่ายเพิ่มเติม
- ค่าดำเนินการคัดกรองตรวจหาเชื้อ RT-PCR หรือ ATK ในกรณีที่ประเทศจีนต้องให้ตรวจ
- ค่าวีซ่าเงินสำหรับชาวต่างชาติ



การชำระค่าทัวร์

1. สำรองที่นั่งโดย **มัดจำท่านละ 10,000 บาท** ภายใน 3 วันหลังทำการจอง
2. โปรดชำระค่าทัวร์ส่วนที่เหลือ อย่างน้อย 21 วัน ก่อนเดินทาง

*กรณียกเลิกการเดินทางน้อยกว่า 30 วันทำการ บริษัทฯ ขอสงวนสิทธิ์ในการคืนค่ามัดจำ

*หรือหักค่าทัวร์ตามค่าใช้จ่ายที่เกิดขึ้นจริง โดยไม่สามารถขอคืนเงินได้ทุกกรณี

เงื่อนไขการสำรองที่นั่ง

1

กรณียกเลิกการเดินทางน้อยกว่า 30 วันทำการ และช่วงวันหยุดยาว หรือวันหยุดเทศกาลกรุณาแจ้งยกเลิกการเดินทางมากกว่า 45 วัน บริษัทฯ ขอสงวนสิทธิ์ในการคืนค่ามัดจำ หรือ หักค่าใช้จ่ายที่เกิดขึ้นจริง

2

กรณีท่านไม่ผ่านการอนุมัติวีซ่าของประเทศจีน หรือถูกปฏิเสธการเข้าประเทศจีน ด้วยเหตุผลใดก็ตาม บริษัทฯ ขอสงวนสิทธิ์ในการคืนค่าทัวร์ หรือหักค่าใช้จ่ายที่เกิดขึ้นจริง โดยไม่สามารถขอคืนเงินได้ทุกกรณี

3

หากท่านไม่ชำระมัดจำตามที่กำหนด ขออนุญาตยกเลิกการจองให้ลูกค้าท่านอื่น หากท่านชำระไม่ครบตามจำนวน บริษัทฯ ถือว่าท่านยกเลิกการเดินทาง โดยปริยาย เมื่อท่านได้ชำระเงินบางส่วน หรือทั้งหมด บริษัทฯ ถือว่าท่านได้ยอมรับเงื่อนไข และข้อตกลงต่างๆ ตามที่ได้ระบุไว้

4

หากท่านชำระเงินในบางส่วนแล้ว โปรดส่งสำเนาการโอนเงินมาทางอีเมลล์ ให้เซลล์ที่ท่านติดต่อ และส่งรายชื่อผู้จอง โดยผู้เดินทางจะต้องส่งสำเนาหนังสือเดินทาง (Passport) ตัวจริง

5

หากไม่ส่งสำเนาหนังสือเดินทาง (Passport) มาให้ทางบริษัทฯ ขอสงวนสิทธิ์ไม่รับผิดชอบค่าเสียหายอันเกิดจากความผิดพลาดจากการสะกดชื่อ-นามสกุล และอื่นๆ เพื่อใช้ในการจองตั๋วเครื่องบินทั้งสิ้น

เมื่อท่านจองทัวร์ และชำระมัดจำแล้ว

ถือว่าท่านได้ยอมรับในเงื่อนไขตามที่บริษัทกำหนดไว้ข้างต้น



หมายเหตุ



- กรณีผู้ร่วมคณะยินดีที่จะเดินทางน้อยกว่า 15 ท่าน ทางบริษัทฯ ขอสงวนสิทธิ์ ไม่มีหัวตั๋วหน้าทัวร์ (มีไกด์ท้องถิ่นตลอดการเดินทาง)
- กรณีเจ้าหน้าที่ตรวจคนเข้าเมืองของประเทศนั้น ๆ ปฏิเสธการเข้า-ออก ด้วยเหตุผลใดก็ตาม ถือเป็นเหตุผลซึ่งอยู่นอกเหนืออำนาจ และความรับผิดชอบ ทางบริษัทฯ ขอสงวนสิทธิ์ที่จะไม่คืนเงินทั้งหมด
- กรณีท่านเดินทางช่วงเทศกาลต้องมีการยืนยันที่นั่งกับทางสายการบิน และทางโรงแรม โดยการผ่านตัวแทนทั้งใน และต่างประเทศ รวมถึงเที่ยวบินพิเศษ และเที่ยวบินเหมาลำ ทางบริษัทฯ ขอสงวนสิทธิ์ในการไม่คืนเงินทั้งหมด
- บริษัทฯ ขอสงวนสิทธิ์ที่จะไม่รับผิดชอบค่าใช้จ่ายใดๆ ในกรณีที่เกิดเหตุสุดวิสัยที่บริษัทไม่สามารถควบคุมได้ เช่น การยกเลิกเที่ยวบิน การเปลี่ยนตารางเวลาบิน หรือความล่าช้าของสายการบิน, อุบัติเหตุ, ภัยธรรมชาติ, การนัดหยุดงาน, การก่อกบฏ หรือสิ่งของสูญหายตามสถานที่ต่าง ๆ
- บริษัทฯ ขอสงวนสิทธิ์ที่จะเปลี่ยนแปลงราคา โดยไม่ต้องแจ้งให้ทราบล่วงหน้า ในกรณีที่มีการขึ้นลงของเงินตราต่างประเทศ และจากการปรับขึ้นค่าน้ำมันของสายการบิน
- บริษัทฯ ขอสงวนสิทธิ์ในการเปลี่ยนแปลงรายการท่องเที่ยวได้ตามความเหมาะสม ทั้งนี้จะยึดถือผลประโยชน์ของคณะผู้เดินทางเป็นสำคัญ โดยบริษัทฯ ยังคงรักษามาตรฐานการบริการไว้คงเดิม
- บริษัทฯ ขอสงวนสิทธิ์ เมื่อท่านเดินทางไปพร้อมคณะแล้วท่านงดใช้บริการใด หรือไม่เดินทางพร้อมคณะ ถือว่าท่านสละสิทธิ์ ซึ่งไม่สามารถเรียกร้องค่าบริการ และไม่สามารถขอเงินคืนได้ ไม่ว่ากรณีใดๆ ทั้งสิ้น ในกรณีที่ผู้ร่วมเดินทางไม่ครบตามจำนวน ทางบริษัทฯ ขอสงวนสิทธิ์เลื่อนการเดินทาง



แจ้งเพื่อทราบ

**กรณีที่ลูกค้าจองทัวร์ และชำระมัดจำแล้ว ถือว่าท่านได้
ยอมรับในเงื่อนไขตามที่บริษัทกำหนดไว้ข้างต้น**